

RAMSES DI VAL DI CHIANA

2005-02-12 (M) LOI LO0595519

Couleur : Mar.PBl.Env (liver) / Titres : CH P, Camp. Ripr.
[fiche affixe](#)

hosted by setter-anglais.fr

Père
NERO
1997-03-29 (M)
LOI LO9817889
(Ch T, Ch GQ)
- bluebelton



GUFO DI VAL DI CHIANA 1994-04-01
(M) LOI ST514177 (Ch GQ) - bluebelton



KELLI 1992-06-18 (F) LOI ST466220 - bluebelton



RADENTIS SBRANCO 1991-07-01
(M) LOI ST448908 (CH IB, Ch. Int. Lav.) - lemon



KELLI DELLA MARIKA 1995-08-06
(F) LOI ST530204 (Ch. Ital. Lav.) - bluebelton



NEGUS 1988-09-05 (M) LOI
ST382982 (Camp. Tr. (Ch GQ), Camp. Int.
Lav (Ch I T)) - bluebelton



BRUNA 1985-01-01 (F) LOI
ST299858 (Ch L Ch Int) - bluebelton

BRIQ 1988-01-01 (M) LOI ST372361
(Ch IT T) - lemon



BRUK 1990-09-16 (F) LOI ST450031 - tricolore

RADENTIS BORG 1987-04-30 (M)
LOI ST350267 (Ch. Int. Lav., CH GQ, Ch.
Ital. Lav., Camp. Ripr.) - lemon



RADENTIS OLA 1984-09-30 (F) LOI
ST298174 - lemon

RADENTIS BORG 1987-04-30 (M)
LOI ST350267 (Ch. Int. Lav., CH GQ, Ch.
Ital. Lav., Camp. Ripr.) - lemon



ZARA DELLA MARIKA 1993-06-10
(F) LOI ST482071 - bluebelton

LEM DEL DIANELLA
1984-01-07 (M) LOI
ST281150 (CH T IT) - tricolore



LINDA 1985-06-21 (F) LOI ST310400
- bluebelton

FRANCINI'S ASTON 1 1975-08-20
(M) LOI ST092202 - bluebelton

ALA 1981-07-01 (F) LOI ST227023 - bluebelton



DECOR LOT
1978-09-22 (M) LOI
ST143178 (Ch IT, Ch
T, CH GQ) - bluebelton

AME 1985-02-02 (F) LOI 317974 - tricolore

STAR 1981-07-04 (M) LOI ST228230
- lemon

BRINA DEL VARO 1986-09-17 (F)
LOI ST338158 - tricolore



RADENTIS GIAN
1983-01-02 (M) LOI
ST258470 (Ch. Ital.
Lav., Ch. Int. Lav., Camp.
Ripr.) - lemon

DOLLY DELLA VECCHIA IRLANDA
1980-02-16 (F) LOI ST213976 - bluebelton



RADENTIS DIDO
1981-04-01 (M) LOI
ST228056 - bluebelton

ROVAL EDI 1981-10-11 (F) LOI
ST239196 - bluebelton



RADENTIS GIAN
1983-01-02 (M) LOI
ST258470 (Ch. Ital.
Lav., Ch. Int. Lav., Camp.
Ripr.) - lemon

DOLLY DELLA VECCHIA IRLANDA
1980-02-16 (F) LOI ST213976 - bluebelton



FRANCINI'S LUCA
1989-07-08 (M) LOI
ST404483 (Ch. Ital.
Lav., CH GQ, Ch. Int.
Lav., Camp. Ripr.) -

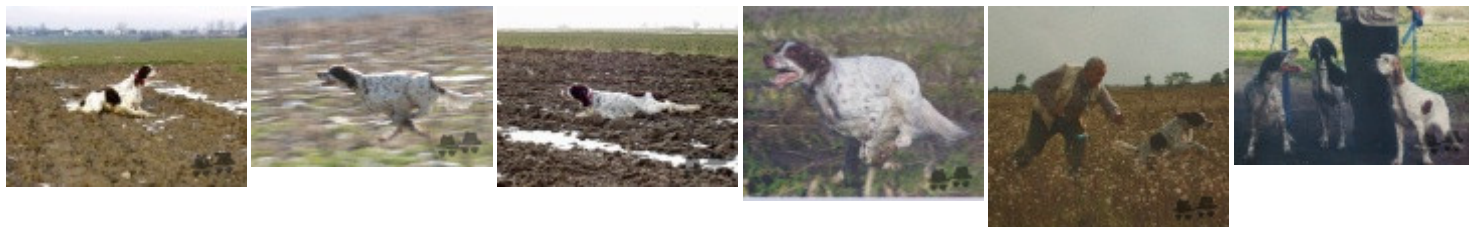
tricolore
FARA 1991-05-10 (F) LOI ST453623 - bluebelton

Eleveur : SCIPIONI ADEMARO / Propriétaire : Cristoforo Concini (concris69@yahoo.it)
 Soggetto grande incontrista; grande cacciatore di beccacce e cotorne.
 8 Cacit, 6 Ris. Cacit, 15 Cac, 6 Ris. Cac, numerosi Ecc.

- Ch.It.L., Ch. Int. L., Ch.It. Caccia a Starne, Ch. Riproduttore, Ch. Sociale
 Tatouage : 5VCS240
 Puce : 96800003340139
 Estimation des points au pédigrée : 54

Taux de consanguinité (estimation) : 2.9 %

DECOR LOT (4 X 5,5,5,5,6) : 0.017578
DUN DEL MESCHIO (6,6,7 X 6,6,6,7,7,7,8,8) : 0.005615
TRUEBA DELLA FAGIANA (7,8,8,8,8 X 7,7,8,8,8) : 0.001099
VIMON REVEL (7,7,8,8,8 X 7,8,8,8,8) : 0.001038
LEM DEL RESEGONE (6,6,7 X 7) : 0.000610
LINDO 3 DI CEREIA (6,8 X 7,7) : 0.000610
FRANCINI'S PEGGY (5 X 7) : 0.000488
CRISMANI DIK (7,7,8,8 X 8,8,8,8) : 0.000488
BRICK DEL ROVERE (7,8 X 8,8,8) : 0.000275
ARTU (6,7,7,7 X 8) : 0.000183
ROMEL (8 X 7,7) : 0.000122
DAMA 17 (7 X 7,8,8,8,8) : 0.000122
DICH DI VAL D'IDICE (7 X 7,8,8,8,8) : 0.000122
ALMAR DARMA (8,8,8 X 8,8,8) : 0.000092
ARNO II DI VAL D'IDICE (8,8,8 X 8) : 0.000092
VAVA DEL TIDONE (7,8 X 8) : 0.000061
ZAR 11 (8 X 8,8,8) : 0.000061
SARA 6 (8 X 8,8,8) : 0.000061
CLAVARENSIS BETTY (8 X 8,8) : 0.000061
CLAVARENSIS DAR (8 X 8) : 0.000031



Note : les données ne sont pas garanties. Elles ont été entrées par les membres sans garantie d'exactitude.