

PICASSO DU VAL DE RONCEVEAUX

2019-06-24 (M) LOF 263293/44611

Couleur : Fau. PBl.Env. (lemon) / Titres : TAN / Dyspl. : B
[fiche affixe](#)

Père
EDO DU SENTIER DES LUTINS
2009-10-23 (M)
LOF 207320/34822
(TR GQ, TR)
- lemon



LORD DEL ZAGNIS 2002-09-30 (M)
LOI LO02167262 (Ch. Ital. Lav., CH GQ,
Ch. Int. Lav.) - lemon



AKXEL DU SENTIER DES LUTINS
2005-06-01 (F) LOF 181158/34973
(CHP -TRGQ -TR) - bluebelton



RAMBO DEL ZAGNIS 1994-12-29 (M)
LOI ST514955 (Ch. Ital. Lav.) - tricolore



LILLA DEL ZAGNIS 1993-11-18 (F)
LOI ST492677 - tricolore



BRILLA DELLA VECCHIA IRLANDA
2003-08-01 (F) LOF 176519/32650
(TR) - bluebelton



ASOR
1986-03-09 (M)
LOI ST332119
(Ch. Int. Lav., Ch.
Ital. Lav., CH GQ) -

bluebelton

SELLY 1991-05-24 (F) LOI ST443391
- lemon



SIRIO DEL DIANELLA
1988-11-15 (M) LOI ST384386
(Ch. Int. Lav.) - bluebelton

LARA 1989-08-30 (F) LOI ST415568 -
bluebelton



FIERO 1996-08-10
(M) LOI ST551356
(CHGQ, Ch ITF, Ch IB, Ch
ITT) - lemon



**GIBELTARIK
BLONDIE**
2000-12-11 (F) LOI
LO02122551 (CHIT.T)
- lemon



RADENTIS COBRA
2000-06-30 (M) LOI
LO0128791 (Camp. Tr.
(Ch GQ)) - lemon

GEA 1996-02-13 (F) LOI ST540438 -
bluebelton

<p>Mère <u>ITS' ME DU VAL DE RONCEVEAUX</u> 2013-11-09 (F) LOF 231354/46542 (TR) - lemon</p> 	<p><u>BASIC DU MAS D'EYRAUD</u> 2006-10-06 (M) LOF 189726/32039 (TR GQ) - bluebelton</p> 	<p><u>RADENTIS NOBEL</u> 2003-01-08 (M) LOF 181281/28903 (CHP CHA CH.T.) - bluebelton</p> 	<p><u>RADENTIS NOMAR</u> 1998-03-22 (M) LOI LO98133353 ((CHGQ CHITF / CHIT.B)) - liver</p> 
	<p><u>EOLE VI DU MAS D'EYRAUD</u> 2009-10-01 (F) LOF 206806/41092 (TAN) - lemon</p> 	<p><u>VISTA DU MAS D'EYRAUD</u> 2004-05-31 (F) LOF 176273/33679 - liver</p> 	<p><u>RADENTIS SENNA</u> 2003-01-02 (M) LOI LO0366867 - bluebelton</p>
		<p><u>USSAN DU MAS D'EYRAUD</u> 2003-10-21 (M) LOF 173466/28517 (CHGQ TRGQ CHITF) - lemon</p> 	<p><u>RITA DU MAS D'EYRAUD</u> 2000-05-29 (F) LOF 154090/29079 - lemon</p> 
		<p><u>CHEYENNE DU MAS D'EYRAUD</u> 2007-05-10 (F) LOF 191977/37218 (CH P) - lemon</p> 	<p><u>FIERO</u> 1996-08-10 (M) LOI ST551356 (CHGQ, Ch ITF, Ch IB, Ch ITT) - lemon</p> 
			<p><u>ROMANCE DU VAL DU RUTH</u> 2000-05-10 (F) LOF 153660/28766 (Ch P) - lemon</p> 
			<p><u>VAD DU MAS D'EYRAUD</u> 2004-05-22 (M) LOF 176886/28894 (TR GQ) - lemon</p> 
			<p><u>RADENTIS ODESSA</u> 2003-02-18 (F) LOF 175115/32206 - lemon</p> 

Propriétaire : CAPELOT Christophe
TAN Meilleur chien challenge Benou
SELECTION JRSA
EQUIPE D'AQUITAINE 2021
FINALE DE LA COUPE DES NOVICES 4EXC

Puce : 250269608327734
Sang italien (estimation) : 92 %
Estimation des points au pédigrée : 40

Taux de consanguinité (estimation) : 3.2 %

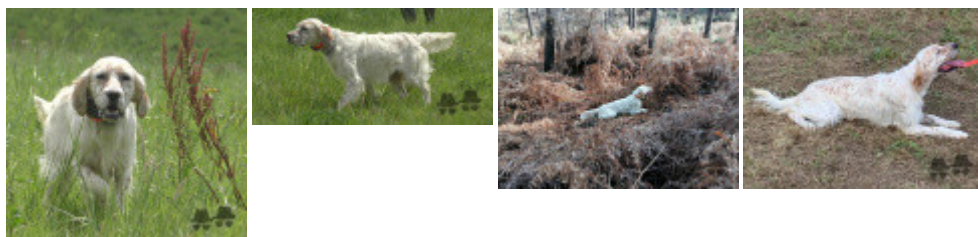
FIERO (4 X 4) : 0.007812
 RADENTIS SBRANCO (6,6 X 5,5,6,6,7) : 0.006104
 RADENTIS GIAN (6,8,8,8,8 X 6,7,7,7,7,8,8,8,8,8) : 0.004089
 ARNO (5,5,6 X 5,7) : 0.003906
 DECOR LOT (7,8,8,8,8 X 7,7,8,8,8,8,8,8,8,8,8,8) : 0.002380
 RADENTIS BORG (7,7 X 6,6,6,6,7,7,7,7,8) : 0.001465
 ODE DEL SOLE (6,6 X 6,7) : 0.001221
 RADENTIS ERICA (5 X 6) : 0.001007
 LERRY (5 X 6) : 0.000977
 DODGE DEL TIRSO (5 X 6) : 0.000977
 AMBO DEL VARO (7,7,7 X 7,7,8,8) : 0.000671
 ROVAL MOZART (7 X 6,7,7,7,8,8) : 0.000671
 PICENUM UNGA (5,6 X 7) : 0.000488
 DUN DEL MESCHIO (7,8,8 X 8,8) : 0.000214
 ATOS DELLE TORRICELLE (8,8,8 X 8,8) : 0.000092
 HALOA DELLA VECCHIA IRLANDA (7,7,8,8 X 7) : 0.000061
 MORGAN (7,8,8 X 8) : 0.000061
 VAVA DEL TIDONE (8,8,8 X 8) : 0.000031
 BRUNA DELLA MARCIOLA (8,8,8 X 8) : 0.000031



Résultats concours

Lieu	Date	Type	Epreuve	N°	Juge	Conducteur	Qualif.	Pts
FR <u>PLATEAU DU BÉNOU</u>	2020-07-19	TAN			M. CORNUS B	M.BORNY M	TAN	0
Total des points <u>Challenge Setter-anglais.fr 2020</u>								0
FR <u>GUJAN</u>	2021-08-14	CFN	solo	1	PROVOST-COMTE	M.BORNY M	4 EXC	7
Total des points <u>Challenge Setter-anglais.fr 2021</u>								7
Total des points								7

Coefficients : solo x1, couple x2 / GT x1, GN x2, GS (bécasse, bécassine) x2, GS montagne x3, Printemps x2, Grande Quête x4



Note : les données ne sont pas garanties. Elles ont été entrées par les membres sans garantie d'exactitude.