

PACO II DE LA LANDE VALLEE

2019-09-07 (M) LOF 264015/45273
 Couleur : Fau. PBl.Env. (lemon)
[fiche affixe](#)



Père
IVREST DE LA LANDE VALLEE
 2013-08-28 (M)
 LOF 230945/39916
 - tricolore



EVEREST DE LADERCHI
 2010-07-12 (M) LOF 215778/35310
 (TR,CH CS,CH IB,CH IE) - tricolore



**DATUM DE LA FORÊT DE LA
 BRETESCHE** 2008-06-06 (F) LOF
 197935/38691 - lemon



NENCINI'S BOY 2005-04-10 (M) LOI
 LO05132310 - tricolore



TUNDRA DE LADERCHI 2006-03-08
 (F) LOI LO06130268 - tricolore



TREK DE LA PASSEE DE L'EPERON
 2002-06-12 (M) LOF 166110/27391
 (TR GQ, CH GQ) - lemon



**AFGHANNE DE L'ECHO DE LA
 FORET** 2005-08-08 (F) LOF
 183791/35058 (TR CHITF) - lemon



BIG JIM 2000-12-01
 (M) LOI LO0188207
 (CH GQ, Ch. Int. Lav.,
 Camp. Ripr., Ch. Ital. Lav.)
 - liver



NENCINI'S SIRIA
 1998-06-29 (F) LOI
 LO9956592 - tricolore



**LOTHAR DEI
 LADERCHI** 2004-10-06
 (M) LOI LO0541557
 (CH IB) - tricolore



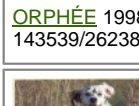
SARA DE LADERCHI
 2000-04-10 (F) LOI
 LO0098937 (CH IB) -
 lemon



**ROLING DE LA PASSEE
 DE L'EPERON** 2000-09-08
 (M) LOF 156054/25197 (TR)
 - lemon



ORPHÉE 1998-03-16 (F) LOF
 143539/26238 - bluebelton











**OURAL DE
 L'ECHO DE LA
 FORET** 1998-03-02
 (M) LOF
 141973/23012 (CHA
 -TR) - tricolore



**UKRAINE 2 DE
 L'ECHO DE LA
 FORET** 2003-06-20
 (F) LOF
 171386/32544 (CHP
 TR) - lemon



<p>Mère <u>FALTA-BAT DE LA PASSION</u> <u>D'AGUERRIA</u> 2010-06-26 (F) LOF 211399/45022 - lemon</p> 	<p><u>AKIM DU HAUT DE COUBLUCQ</u> 2005-02-14 (M) LOF 179650/30578 (TR, CH A, CH GS) - lemon</p> 	<p><u>RAUL DE LA MUNIA</u> 2000-08-15 (M) LOF 157086/25614 (TR, CH A, CH P, CH T) - lemon</p> 	<p><u>ZIBEL</u> 1997-05-23 (M) LOI LO9814304 (Ch IT Ch IT B) - liver</p> 
<p><u>BAKIA DE MADOLLY'S</u> 2006-09-19 (F) LOF 189329/37147 - lemon</p>	<p><u>SCOTIE DU HAUT DE COUBLUCQ</u> 2001-12-09 (F) LOF 163035/31915 (TR) - tricolore</p> 	<p><u>IBOS DU VAL BARREAU</u> 1993-08-20 (M) LOF 120246/17836 (TR, CH A) - tricolore</p> 	<p><u>OLYNTHÉ DE CAZAOUS</u> 1998-02-10 (F) LOF 141915/25873 (TR, CH A, CH P, CH T) - lemon</p> 
<p><u>SLY DE LA LANDE AUX GRAVES</u> 2001-05-13 (M) LOF 159054/25573 (TR) - liver</p>	<p><u>LIDER DE PLAYABARRI dit LEADER</u> 1996-11-01 (M) LOE 856545 (Ch A, Ch T, Tr GQ) - lemon</p> 	<p><u>JANIS DE MALAUSE</u> 1994-01-28 (F) LOF 122454/21511 (TAN) - bluebelton</p>	
<p><u>RICA DE MADOLLY'S</u> 2000-05-28 (F) LOF 154729/34993 - lemon</p>	<p><u>ECLER DE MADOLLY'S</u> 1989-05-31 (M) LOF 99726/14242 - lemon</p>	<p><u>MADO DE BÉHIGO</u> 1996-06-20 (F) LOF 132970/25024 - bluebelton</p>	

Eleveur : M. BARGAIN / Propriétaire : T. POTENTIER

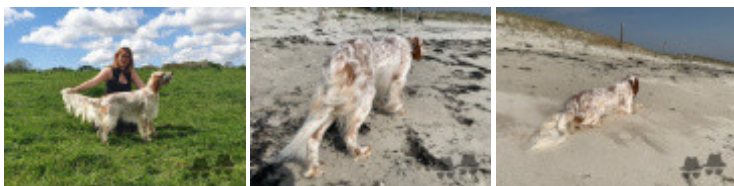
Puce : 250269811803073

Sang italien (estimation) : 73 %

Estimation des points au pédigrée : 17

Taux de consanguinité (estimation) : 1.5 %

IBOS DU VAL BARREAU (5 X 4) : 0.003906
RADENTIS SBRANCO (6,6,6 X 5) : 0.002930
ALMER (6,7,7,8,8 X 6,6,7) : 0.002747
RADENTIS GIAN (8,8,8,8 X 6,6,7) : 0.000977
HULCK DU VAL D'AUTAN (6 X 5) : 0.000977
MARK DELLA BASSANA (6,7,7,7,8,8 X 7) : 0.000961
COW BOY DES RIVES DE L'ESTRIGON (6,8 X 6) : 0.000610
SWING DELLA VECCHIA IRLANDA (7,8 X 6) : 0.000366
DUN DEL MESCHIO (8 X 7,8,8,8,8,8,8) : 0.000275
RADENTIS BORG (7,7,7,7 X 6) : 0.000244
CIBA DELLA BASSANA (7,8,8,8,8 X 8,8) : 0.000183
BASSINO (7,8 X 7,7) : 0.000183
GIP DELLA BASSANA (8,8,8,8 X 8) : 0.000122
ARO (7,8,8 X 7,7,8,8) : 0.000122
LEM DEL RESEGONE (8,8 X 7,8,8) : 0.000092
ITRI DELLA BASSANA (7,7,8,8,8,8 X 8) : 0.000061
UVA DE CODORNIS (8,8 X 7) : 0.000061



Note : les données ne sont pas garanties. Elles ont été entrées par les membres sans garantie d'exactitude.

