

XITO DE PIEDRALLADA

2019-03-05 (M) LOE 2457877
Couleur : Blanco y naranja (lemon)
[fiche affixe](#)



Père
NEMO DE PIEDRALLADA
2010-07-21 (M)
LOE 1974666
(CHIT, Trialer Pr.)
- lemon



EUSKITZE ROSSO (M) LOE 1210163
- lemon



MENDA DE PIEDRALLADA
2009-04-04 (F) LOE 1875802 - liver



TITO 1998-06-08 (M) LOE 1109111
(TrGB(E.02)) - lemon



NESKA 1997-09-02 (F) LOE 873632
(Ch IT) - tricolore



ROONEY DEL SARGIADAE
2004-06-11 (M) LOI LO04120540 (Ch
GQ, Camp. Ital. Assol., Camp. Ital. Lav., Camp.
Int. Lav.) - bluebelton



KOTA DE PIEDRALLADA 2007-06-25
(F) LOE 1712756 - lemon



ARNO 1988-04-17
(M) LOI ST374735
(Ch. Int. Lav., Camp.
Ripr., Ch. Ital. Lav.) -
lemon

BRUNA 1994-01-08 (F) LOI
ST493276 - bluebelton

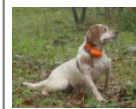


EUSKITZE DAMBA (M)
LOE 577594

CINA DE GONZA LOSA (F) LOE
640953 (Champion)



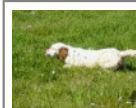
BIG JIM 2000-12-01
(M) LOI LO0188207
(CH GQ, Ch. Int. Lav.,
Camp. Ripr., Ch. Ital. Lav.)
- liver






CASSIA 2002-03-19
(F) LOI LO02125347 -
lemon



RADENTIS D'ESPANA
1995-05-22 (M) LOE
990823 (Ch IT B, Ch GQ)
- lemon



**ITA DE
PIEDRALLADA**
2005-09-22 (F) LOE
1559392 (PAN) -
lemon

<p>Mère</p> <p><u>PELA DE PIEDRALLADA</u> 2012-05-21 (F) LOE 2089358 - lemon</p> 	<p><u>BILANDIS GIAN</u> 2009-05-24 (M) LOE 1890992 - lemon</p> 	<p><u>BIG JIM</u> 2000-12-01 (M) LOI LO0188207 (CH GQ, Ch. Int. Lav., Camp. Ripr., Ch. Ital. Lav.) - liver</p> 	<p><u>LERRY</u> 1997-02-14 (M) LOI ST555862 (Ch GQ, Ch IT) - bluebelton</p> 
	<p><u>ITA DE PIEDRALLADA</u> 2005-09-22 (F) LOE 1559392 (PAN) - lemon</p> 	<p><u>IAGA DELLA VECCHIA IRLANDA</u> 2004-07-10 (F) LOE 1537238 - bluebelton</p> 	<p><u>GIBELTARIK BORIS</u> 2000-12-14 (M) GKC02014 (Ch T GQ) - liver</p> 
		<p><u>PALAZIENSIS RAMBO</u> 1999-11-01 (M) LOI LO0060896 (Ch W0F/CH, IT T, ITF, Camp. Tr. (Ch GQ), CH(ES)T, CH(GB)T) - lemon</p> 	<p><u>PALAZIENSIS PEPE</u> 1997-07-03 (M) LOI LO99203608 - liver</p> 
		<p><u>GAMBA DE PIEDRALLADA</u> 2003-05-25 (F) LOE 1413416 (PAN) - lemon</p> 	<p><u>LADY</u> 1994-04-30 (F) LOI ST499069 (Ch A) - bluebelton</p> 
			<p><u>TITO</u> 1998-06-08 (M) LOE 1109111 (TrGB(E.02)) - lemon</p> 
			<p><u>ECORA DE PIEDRALLADA</u> 2001-06-22 (F) LOE 1259878 (PAN) - lemon</p> 

[[Lien...](#)] / Eleveur : PIEDRALLADA / Propriétaire : PIEDRALLADA (pedrallada@yahoo.es)

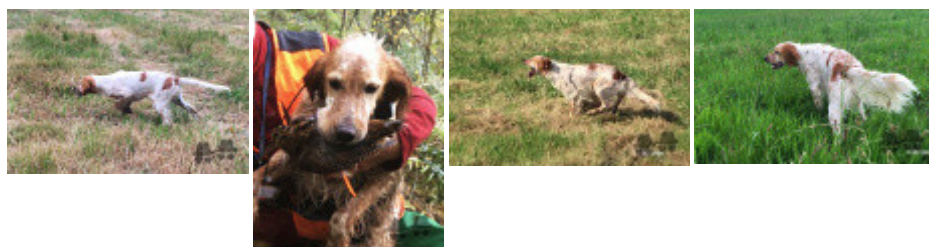
Puce : 941000023807015

Sang italien (estimation) : 97 %

Estimation des points au pédigrée : 20

Taux de consanguinité (estimation) : 9.8 %

ITA DE PIEDRALLADA (4 X 2) : 0.031250
BIG JIM (4 X 3) : 0.016602
TITO (3,6 X 4) : 0.015747
ARNO (4,6,6,7,7 X 5,5,6,6) : 0.013428
RADENTIS SBRANCO (5,6,8 X 5,6,6) : 0.004539
RADENTIS D'ESPANA (4,7 X 5) : 0.004517
DECOR LOTI (6,7,8,8,8,8,8,8 X 7,8,8,8,8,8,8,8,8,8) : 0.003845
RADENTIS GIAN (6,7,7,7,7,8 X 7,7,7,8,8,8,8,8) : 0.003235
FIERO (5 X 5) : 0.001953
RADENTIS BORG (6,6,7 X 6,7,7,7) : 0.000854
ROVAL VIENNA (7,7 X 6,8,8) : 0.000488
RADENTIS DIDO (7,7,8,8 X 7,8,8) : 0.000336
ORFEO DELLA TRAPPOLA (6,8 X 8,8) : 0.000305
ALMER (6 X 7) : 0.000244
OLAF DEL TRE PONTI (7,8,8,8 X 7) : 0.000183
DUN DEL MESCHIO (7,8,8,8 X 8,8) : 0.000153
HALQA DELLA VECCHIA IRLANDA (6,8,8 X 7,7,8,8,8) : 0.000153
LOPEZ DELLA BASSANA (8,8 X 8,8,8) : 0.000153
GIP DELLA BASSANA (7 X 7) : 0.000122
AMBRA DEL DIANELLA (8,8 X 8) : 0.000061
NEDA DEL DIANELLA (7,7 X 8) : 0.000061
EMO DELLA TRAPPOLA (8 X 7,7) : 0.000061
LIU DI VERONELLO (8 X 8) : 0.000031



Note : les données ne sont pas garanties. Elles ont été entrées par les membres sans garantie d'exactitude.