



ROBERTO OD BRESTOVACKA ELI

2003-06-20 (M)
Couleur : Fau.PBl.Env. (lemon)
[fiche affixe](#)



Père MAX DELLA LIVESCIA 2000-10-20 (M) LOI 0188839 (Campione Italiano Di Bellezza) - lemon	JACOB LE FOYER DU SETTER 1994-05-30 (M) LOI 550312 - lemon	DIEGOLLA BASSANA 1990-04-10 (M) LOI ST418265 - lemon	LORD DELLA BASSANA 1983-01-18 (M) LOI ST262288 - lemon	
		BETTY LE FOYER DU SETTER (F) SHSB408813 (CH)	LAICA DELLA BASSANA 1983-11-29 (F) LOI ST284520 - lemon	
	DESI DELLA LIVESCIA 1995-08-16 (F) LOI ST532617 - lemon	NICO 1992-10-12 (M) LOI ST473622 (CH)(I)B - lemon	LEM DELLA BASSANA 1984-11-22 (M) LOI ST321047 (CH)(I)B - lemon	FAIRRAY HEARTBREAK ORANGE HIDALGO 1984-10-16 (M) LOI ST395486 (CH) - lemon
		MORGANA DEL MANGIA 1989-07-05 (F) LOI ST405329 - lemon	MISS DEL MANGIA 1984-10-09 (F) LOI ST297830 (CAMPIONE ITALIANO DI BELLEZZA) - lemon	USCHKA LE FOYER DU SETTER (F) 373652
Mère BEA OD BRESTOVACKA ELI (F) JR78216ES	JEREMY LE FOYER DU SETTER (M) JR77715ES (INT.CH CH.YU)	DIEGOLLA BASSANA 1990-04-10 (M) LOI ST418265 - lemon	LORD DELLA BASSANA 1983-01-18 (M) LOI ST262288 - lemon	
		BETTY LE FOYER DU SETTER (F) SHSB408813 (CH)	LAICA DELLA BASSANA 1983-11-29 (F) LOI ST284520 - lemon	
	TINA OD BRESTOVACKA ELI (F) JR71717ES	ZEFIR DELLADERCHI 1993-01-10 (M) LOI ST478984 - lemon	 MARK DELLA BASSANA 1985-05-20 (M) LOI ST317648 (Camp. Assoluto, Ch. Ital. Lav., Camp. Ripr.) - tricolore	
		NELA OD BRESTOVACKA ELI (F) JE70972ES (CH.YU INT.CH)	 IRA DELLADERCHI 1990-01-10 (F) LOI ST411385 (CAC) - tricolore	
			inconnu	
			inconnu	

Puce : 891013990015137
Sang italien (estimation) : 84 %
Estimation des points au pédigrée : 20

Taux de consanguinité (estimation) : 11.3 %

LOPEZ DELLA BASSANA (5,5,6,6,6,6,6,7,7,7,7 X 5,6,6,6,6,6,7,7,8) : 0.037659

DIEGOLLA BASSANA (3 X 3) : 0.036011

BETTY LE FOYER DU SETTER (3 X 3) : 0.031250

ITRI DELLA BASSANA (5 X 5,5,6) : 0.002930

LINDO 3 DI CEREÀ (7,7,7,8,8,8,8,8,8,8,8 X 7,7,8,8,8,8,8,8) : 0.001404

UP DI CEREA (6,6,7,7,7,7,7,8,8,8,8 X 6,7,7,7,7,7,8,8,8) : 0.001404

ADU DEL MANGIA (5,5,6 X 7) : 0.001221

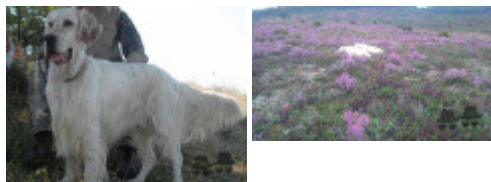
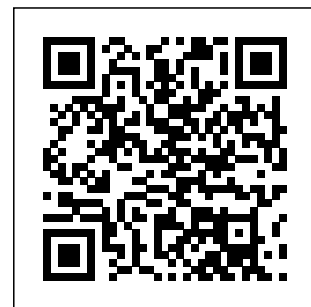
NICO (7,7,8,8,8,8,8,8 X 7,8,8,8,8,8,8) : 0.000244

MINA DEL VOLO (7,8,8,8 X 7) : 0.000183

FARUK DEL DIAVOLI BIANCHI (7,7,8 X 8) : 0.000153

TREA DELLA BASSANA (8,8,8 X 8,8,8) : 0.000122

ATO DELLA BASSANA (8,8 X 8,8) : 0.000061



Note : les données ne sont pas garanties. Elles ont été entrées par les membres sans garantie d'exactitude.