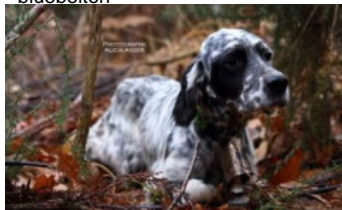


PEDRO DE LIDYLAINÉ

2019-06-16 (M) LOF 262477/44649
Couleur : Fau. PBl.Env.Tru. (lemon) / Titres : TAN
[fiche affixe](#)



Père
[INSOLENT DU BARALAN](#)
2013-06-21 (M)
LOF 228149/039170
(TR)
- bluebelton



[GIONO DU VAL DU RUTH](#)
2011-11-02 (M) LOF 219358/37442
(CH IT, CH GQ, CH CS, CH EN, CH ESP GQ,
CH(ESIT) - lemon



[CHAM DU VAL DU RUTH](#) 2007-01-09
(M) LOF 189877/31382 (CHGQ -CHITF
-ChFV -VOF/FTP -TRGQ) - lemon



[USKA DU MAS D'EYRAUD](#)
2003-09-23 (F) LOF 173156/33007 -
lemon



[CYCLONE DU BARALAN](#) 2007-08-03
(M) LOF 196686/032337 (TR, CH P, CH
IT) - bluebelton



[FLANELLE](#) 2010-04-12 (F) LOF
209261/41846 - tricolore

[DAISY](#) 2008-01-19 (F) LOF
195783/39403 - tricolore

[KAPO'](#) 2003-11-10
(M) LOI LO0439835
(Ch IT GQ) - bluebelton



[ROSENN DU MAS
D'EYRAUD](#)
2000-05-29 (F) LOF
154091/28767 (Ch GQ)
- lemon



[PIVIDORI'S
GIOTTO](#)
1997-06-12
(M) LOI
LO0114200
(Camp. Tr. (Ch GQ), CH IT) - bluebelton



[NANDY DU MAS D'EYRAUD](#)
1997-04-12 (F) LOF 136974/28403
(VOF/FTP, VOF/FTA) - lemon



[BIG JIM](#) 2000-12-01
(M) LOI LO0188207
(CH GQ, Ch. Int. Lav.,
Camp. Ripr., Ch. Ital. Lav.)
- liver










[SORIA DE HAIR](#)
2001-06-05 (F) LOF
160910/29880 (TR) -
tricolore



[VINCI DES VENTS DE LA
VOLLEE](#) 2004-04-26 (M)
LOF 176939/30106 -
bluebelton



[VICKIE](#) 2004-03-27 (F) LOF
174942/34100 - liver

<p>Mère</p> <p>MALICE DE CAZAOUS 2016-05-12 (F) LOF 244785/49212 - tricolore</p> 	<p>IVO DEL BINARIO 2006-06-27 (M) LOF 206104/33420 (TR, Ch P) - tricolore</p> 	<p>SOCRATE DEL BINARIO 1995-11-05 (M) LOI ST536180 (Ch T Reproducteur) - tricolore</p> 	<p>LURIO DEL BINARIO 1988-02-19 (M) LOI ST366151 - tricolore</p> 
	<p>HELLA DE CAZAOUS 2012-06-15 (F) LOF 223271/44752 (TR) - liver</p> 	<p>MILA 2001-10-28 (F) LOI LO0257607 - bluebelton</p>	<p>KIKO DE LA ARMUÑA 2005-06-01 (M) LOE 1533032 (Ch GQ, CH IT, CH(ES)T) - lemon</p> 
		<p>BALKA DE CAZAOUS 2006-09-22 (F) LOF 189562/37259 (TR, CH A) - tricolore</p> 	<p>OLAF 1990-04-30 (M) Lav., Ch. Int. Lav., Camp. Ripr.) - bluebelton</p>
			<p>FIAMMA DEL BINARIO 1993-05-26 (F) LOI ST486797 - bluebelton</p>
			<p>EUSKITZE AS 2001-09-28 (M) LOE 1283965 (Ch IT GQ) - lemon</p>
			<p>COCA DE LA ARMUÑA (F) LOE 1061526</p>
			<p>VOLF DE CAZAOUS 2004-05-01 (M) LOF 176024/28582 (CH.T. -CHP -CHA -VOF/FTA -TR) - lemon</p>
			<p>OPHELIE DE CAZAOUS 1998-06-28 (F) LOF 143970/26469 (CH.T. -CHA -CHP -TR) - tricolore</p>

Propriétaire : CHOLOUX Philippe (0767598065)
Taille : 58 cm
Tatouage : 266PSE
Sang italien (estimation) : 78 %
Estimation des points au pédigrée : 28

Taux de consanguinité (estimation) : 1.2 %

OLAF (6 X 4) : 0.001953
ALMER (6,8,8,8,8 X 7,7,7,8) : 0.001862
DEM (7,7,7,8 X 6,8,8) : 0.001099
DECOR LOI (7,8,8 X 6,7,8,8,8,8) : 0.001099
RADENTIS SBRANCO (6 X 6,6) : 0.000977
IBOS DU VAL BARREAU (6 X 5) : 0.000977
PICASSO DEL BINARIO (7 X 5) : 0.000488
DUN DEL MESCHIO (8,8,8 X 7,8,8,8,8) : 0.000366
FRANCINI'S LUCA (6 X 7) : 0.000244
CALIGOLA DELLE OROBICHE (8 X 6,7,7) : 0.000244
MINNY DEL BINARIO (8 X 5,6) : 0.000244
ULISSE DEL BINARIO (8 X 5,6) : 0.000244
COW BOY DES RIVES DE L'ESTRIGON (7,7 X 7) : 0.000244
AKIM (7,8 X 5) : 0.000244
RADENTIS BORG (7 X 7,7,7,7) : 0.000244
FLAY (7,8 X 5) : 0.000244
COOL DE CODORNIS (8 X 6) : 0.000122
BOI (7 X 6,7) : 0.000122
LEM DEL RESEGONE (8,8 X 8,8) : 0.000122
UNE BELLE DE KERFEUIL (7,8 X 8) : 0.000092
LILI DEL SANTI (8 X 7) : 0.000061
LEDA (8,8,8,8 X 7) : 0.000061
RADENTIS GIAN (8 X 7,8,8,8,8) : 0.000061
AGATE (8,8 X 7) : 0.000061
VANIA DES TOUYAS BLANCS (8,8 X 8,8) : 0.000061
BASSINO (8,8 X 8,8) : 0.000061
RAMSES II DE KERFEUIL (8 X 8) : 0.000031

Résultats concours

Lieu	Date	Type	Epreuve	N°	Juge	Conducteur	Qualif.	Pts
FR	LUZE	2020-07-25	TAN		M POUJAUD D		TAN	0



Total des points [Challenge Setter-anglais.fr 2020](#)

0

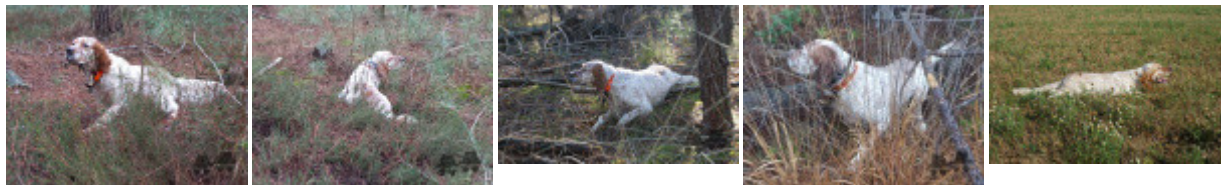
Total des points

0

Coefficients : solo x1, couple x2 / GT x1, GN x2, GS (bécasse, bécassine) x2, GS montagne x3, Printemps x2, Grande Quête x4

Résultats expositions

Lieu	Date	Classe	Juge	Qualif.	Pts
FR MAURON (RE)	2022-06-12	COM	M. GRALL LOUIS (FR)	EXC	7
58 cm, DCC, ensemble harmonieux, exc tête, corps inscrit dans un rectangle, avec d'exc volumes, exc ligne de dos, exc angulations.					
Total des points					7



Note : les données ne sont pas garanties. Elles ont été entrées par les membres sans garantie d'exactitude.