

GLENDIA DI GRUMA

2004-06-15 (F) LOF 197385/37203
Couleur : Mar.PBl.Env (liver) / Dyspl. : B
[fiche affixe](#)



BUL DEL ZAGNIS 1994-07-21 (M)
LOI ST531735 (Ch. Ital. Lav.) - liver



DIK 1988-02-05 (M) LOI ST368015
(Ch. Ital. Lav.) - BIANCO LIVER
MASCHERA SIMMETRICA



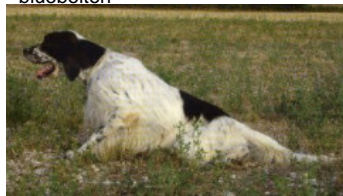
RADENTIS GIAN
1983-01-02 (M) LOI
ST258470 (Ch. Ital.
Lav., Ch. Int. Lav., Camp.
Ripr.) - lemon

SHELA 1983-03-15 (F) LOI ST275536
- tricolore

LESSY 1983-09-16 (M) LOI
ST275902 (Ch IT T) - bluebelton

PEH 1981-04-17 (F) LOI ST234905 -
tricolore

Père
ANTO
2002-01-07 (M)
LOI LO0246001
(Ch Italie T, CH IT)
- bluebelton

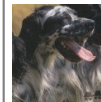


BILA DEL ZAGNIS 1989-07-20 (F)
LOI ST402020 - bluebelton

NERO 1997-03-29 (M) LOI
LO9817889 (Ch T, Ch GQ) - bluebelton



GUFO DI VAL DI CHIANA
1994-04-01 (M) LOI
ST514177 (Ch GQ) -
bluebelton



KELLI 1992-06-18 (F)
LOI ST466220 -
bluebelton



FRINE 2001-02-25 (F) LOI
LO01138737 - tricolore

RENE DEL TRE PONTI 1996-07-15
(F) LOI 553004 (CH P) - bluebelton

GOLIA 1992-09-03
(M) LOI ST476466 (Ch
GQ) - bluebelton



KELLI 1992-06-18 (F)
LOI ST466220 -
bluebelton



<p>Mère</p> <p><u>ROCHEPIN DI GRUMA</u> 2001-06-05 (F) LOI LO01160088 - lemon</p>	<p><u>ARNO</u> 1988-04-17 (M) LOI ST374735 (Ch. Int. Lav., Camp. Ripr., Ch. Ital. Lav.) - lemon</p> 	<p><u>CRISMANI ATOS</u> 1980-02-01 (M) LOI ST208763 (Ch IT) - liver</p> 	<p><u>CRISMANI MORGAN</u> 1976-10-19 (M) LOI ST111852 - liver</p>	
	<p><u>DAISY DI GRUMA</u> 1994-08-25 (F) LOI ST515239 (Ch. Ital. Lav., Ch. Int. Lav., Camp. Ripr.) - tricolore</p> 	<p><u>SWING DELLA VECCHIA IRLANDA</u> 1984-08-01 (F) LOI ST295020 (Ch L) - lemon</p>	<p><u>VASCO</u> 1979-05-29 (M) LOI ST204310 - lemon</p>	<p><u>HALOA DELLA VECCHIA IRLANDA</u> 1981-11-01 (F) LOI ST241483 - liver</p>
		<p><u>EST DI GRUMA</u> 1990-06-20 (M) LOI ST426023 - lemon</p>	<p><u>AMIN DI GRUMA</u> 1980-03-19 (M) LOI ST212609 (Ch Italie, Ch Reproducteur) - bluebelton</p> 	<p><u>BONA DEL DIANELLA</u> 1986-01-04 (F) LOI ST320021 - tricolore</p>
		<p><u>QUENN DI GRUMA</u> 1992-01-15 (F) LOI ST459001 - tricolore</p> 	<p><u>FRANCINI'S KIGA</u> 1986-02-09 (M) LOI ST325299 (Ch. Int. Lav., CH GQ, Ch. Ital. Lav., Camp. Ripr.) - bluebelton</p> 	<p><u>SIMBA DI GRUMA</u> 1987-11-10 (F) LOI ST363685 (Ch Italie T, Ch IT T) - tricolore</p>

Propriétaire : Rivera david (0674738536)
Loi LO04124898HD-B

Tatouage : 2EMC265
Estimation des points au pédigrée : 31

Taux de consanguinité (estimation) : 1.4 %

DUN DEL MESCHIO (5,6,7,7,7,8,8,8,8 X 6,6,7) : 0.006958
OLA DELLA MARCIOLA (5 X 6) : 0.000977
RALF DEL DIANELLA (7,7 X 5) : 0.000977
LEM DEL RESEGONE (8,8,8 X 6,6,6) : 0.000854
VAVA DEL TIDONE (8,8 X 5,8) : 0.000549
MERA DELL ORSONE (8,8 X 6,6,6) : 0.000488
CRISMANI DIK (8,8 X 7,7,7,7) : 0.000488
BRILL 2 DEL ROVERE (7,8 X 7,8,8,8,8,8) : 0.000458
TIMDI CEREIA (6,7 X 7) : 0.000366
MUR (7 X 6) : 0.000244
BRICK DEL ROVERE (8,8 X 6) : 0.000244
CRISMANI INGE (8 X 6,6,8) : 0.000244
CRISMANI IFOR (8 X 6,7,7,8) : 0.000244
CRISMANI EROS 2 (7,8 X 7) : 0.000183
CORA DEL VOLO (8 X 7,8,8,8) : 0.000153
DAGA (7,8 X 7) : 0.000122
ARTU (7,7,8 X 8) : 0.000092
ALMAR DARMA (7,8 X 8,8,8) : 0.000092
CRISMANI BLACK (8 X 8,8) : 0.000061
CRISMANI BILL (8 X 8,8) : 0.000031
LINDO 3 DI CEREIA (7,8,8 X 8) : 0.000031
MINA DEL VOLO (7,8,8 X 8) : 0.000031



Note : les données ne sont pas garanties. Elles ont été entrées par les membres sans garantie d'exactitude.

