








BAGGIO DE LA CROIX DE GANELON

2006-08-19 (M) LOF 188516/31614

Couleur : Noi. Mar.Fau. PBl.Env.Mou. (tricolore) / Dyspl. : B
[fiche affixe](#)

Père AS 2004-02-29 (M) LOF 189102/30190 (Ch P, Trialer GQ) - lemon	JIM DU QUINTAL 2000-04-29 (M) LOE 1189372 - bluebelton 	LITIO (M) LOE 0960080	LAS (M) LOE 0817235 JARA DE ATIN (F) LOE 0613238 GARBUNO-KO CHIAPUCCI (M) LOE 661097 RAY DE ARGILLO (F) LOE 628299	
		TINA DE L'EL BALDIO (F) LOE 1296181	RADENTIS D'ESPANA 1995-05-22 (M) LOE 990823 (Ch IT B, Ch GQ) - lemon 	 RADENTIS SBRANCO 1991-07-01 (M) LOI ST448908 (CH IB, Ch. Int. Lav.) - lemon RADENTIS ALA 1994-03-15 (F) LOI ST496649 (Ch T) - lemon
Mère VODKA DES BERGES DE LA GÉLINE 2004-07-12 (F) LOF 180724/34862 - tricolore	VISCHI DELLA GEMINIOLA 1999-10-15 (M) LOF 173283/27302 (CH P, TR GQ) - bluebelton 	PINTO 1992-04-30 (M) LOI ST459498 (TR GQ) - bluebelton 	 FRANCINI'S KIGA 1986-02-09 (M) LOI ST325299 (Ch. Int. Lav., CH GQ, Ch. Ital. Lav., Camp. Ripr.) - bluebelton GEA 1988-05-22 (F) LOI ST374858 - bluebelton	
	ORA II DES BERGES DE LA GÉLINE 1998-05-21 (F) LOF 145931/32278 - bluebelton	FRANCINI'S BIBA 1994-06-18 (F) LOI ST506107 - tricolore	FRANCINI'S LUCA 1989-07-08 (M) LOI ST404483 (Ch. Ital. Lav., CH GQ, Ch. Int. Lav., Camp. Ripr.) - tricolore	FRANCINI'S SCINTILLA 1990-09-21 (F) LOI ST428487 - tricolore
				FLIN DEL VALLE DE MENA 1991-09-28 (M) LOF 122559/17520 (TR) - bluebelton
	ISIS 1993-05-11 (F) LOF 121413/23381 - bluebelton	BASSINO 1985-01-06 (M) LOF 85287/10130 (CHQFC TR) - bluebelton	FALIE 1990-06-20 (F) LOF 105895/19228 - bluebelton	

Eleveur : JEAN BRANA / Propriétaire : Venderlin (mcv35@club-internet.fr)

Cotation : 1

Tatouage : 2DSP608

Sang italien (estimation) : 87 %

Estimation des points au pédigrée : 23



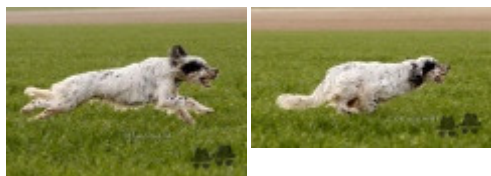
Résultats expositions

Lieu	Date	Classe	Juge	Qualif. Pts
FR <u>SAINT BRIEUC</u>	2011-05-08	CTM	M REGNIER DOMINIQUE	1 EXC 10

Bout à bout 58 cm - Sujet excellent dans son ensemble point fort groupe biomécanique,épaule, poitrine, corps inscrit dans un rectangle près de terre, limite : crâne un peu trop volumineux, chanfrein qui pourrait être un peu plus long, oreille qui pourrait être un peu plus longue et collée, excellents mouvements aux deux allures.

Total des points

10



Note : les données ne sont pas garanties. Elles ont été entrées par les membres sans garantie d'exactitude.