



JOP TÖMEKÇE SETTER

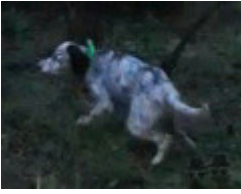
2018-03-30 (M) KIF-GSB-ES-1636
Couleur : Tricolore



Père ETOÒ TOMEKÇE SETTER 2015-05-25 (M) 15/115576 - Liver 	ZAC 2009-03-25 (M) LOI LO0984215 - lemon	ALY 2005-03-26 (M) LOI LO05123787 - lemon	 RADENTIS VOLO 2002-07-05 (M) LOI LO02158711 - lemon
	KELLY 2012-09-02 (F) ROI12/145412 - lemon	KELLY 2002-01-25 (F) LOI LO0261424 - lemon	BETH 1996-06-10 (M) LOI ST544922 - lemon
Mère inconnu	inconnu	BETH 1996-06-10 (M) LOI ST544922 - lemon	BETH 1996-06-10 (M) LOI ST544922 - lemon
		CATY DEL FABIOMASSIMO 1998-03-18 (F) LOI LO98107783 - lemon	CATY DEL FABIOMASSIMO 1998-03-18 (F) LOI LO98107783 - lemon
	inconnu	NELSO DEL TIONES 1989-03-25 (M) LOI ST396714 - bluebelton	NELSO DEL TIONES 1989-03-25 (M) LOI ST396714 - bluebelton
		SILA DEGLI ALTI PASCOLI 1987-05-02 (F) LOI ST357029 - lemon	SILA DEGLI ALTI PASCOLI 1987-05-02 (F) LOI ST357029 - lemon
		ZAR DEL FABIOMASSIMO 1993-08-17 (M) LOI ST484695 (Ch. Ital. Lav.) - lemon	ZAR DEL FABIOMASSIMO 1993-08-17 (M) LOI ST484695 (Ch. Ital. Lav.) - lemon
		DORA 2 DEL FABIOMASSIMO 1995-05-10 (F) LOI ST517765 - lemon	DORA 2 DEL FABIOMASSIMO 1995-05-10 (F) LOI ST517765 - lemon
inconnu	inconnu	inconnu	inconnu
inconnu	inconnu	inconnu	inconnu

Eleveur : O?uz Tömekçe / Propriétaire : Ozan Yavuz (ozanyavuz83@gmail.com)
Sang italien (estimation) : 50 %





Note : les données ne sont pas garanties. Elles ont été entrées par les membres sans garantie d'exactitude.

