

**MURDOCK**

2019-10-06 (M) LOI LO19202574  
Couleur : Noi.PBl.Env (bluebelton)



Père  
**BLOCK**  
2014-04-20 (M)  
LOI LO1474818  
- liver



**RADENTIS MISTER** 2009-04-30 (M)  
LOI LO104399 - tricolore



**RULLO DELLA VECCHIA IRLANDA**  
2005-06-10 (M) LOI LO05108741 -  
lemon



**RADENTIS ZUM**  
2002-07-08 (M) LOI  
LO02161851 (Camp.  
Tr. (Ch GQ), Camp. Int.  
Lav., Camp. Ital. Lav.) -  
lemon

**GIBELTARIK  
BLONDIE**  
2000-12-11 (F) LOI  
LO02122551 (CHIT.T)  
- lemon

**RADENTIS NOMAR**  
1998-03-22 (M) LOI  
LO98133353 ((CHGQ CHITF /  
CHIT.B)) - liver

**LADY** 2001-05-22 (F) LOI  
LO01137033 - bluebelton

**RINGO** 2001-08-03 (M) LOI  
LO01179374 - lemon

**CHICCA** 1998-06-10 (F) LOI  
LO0015104 - tricolore

**ROMEO** 1995-04-09 (M) LOI  
ST519922 - lemon

**RADENTIS BRINA** 1996-08-14 (F)  
LOI ST551732 - tricolore

**YAGA** 2008-10-30 (F) LOI LO0894106  
- liver

**DRAGO** 2004-08-18 (M) LOI  
LO0516816 - tricolore

**DEMI** 1998-02-22 (F) LOI  
LO98106639 - lemon

**RADENTIS CRISS**  
2000-06-30 (M) LOI  
LO0128798 - lemon

**RADENTIS BIANCA** 2004-02-10 (F)  
LOI LO0477926 - lemon

**RADENTIS COBRA**  
2000-06-30 (M) LOI  
LO0128791 (Camp. Tr.  
(Ch GQ)) - lemon

**VISPA** 2004-03-01 (F) LOI  
LO0480837 - lemon

**UGO** 2001-07-21 (M) LOI  
LO01202633 - bluebelton

**LILLA** 2001-08-12 (F) LOI  
LO01181944 - tricolore

**RADENTIS  
SBRANCO**  
1991-07-01 (M) LOI  
ST448908 (CH IB, Ch.  
Int. Lav.) - lemon

**ALA** 1996-02-04 (F) LOI ST539380 -  
bluebelton

**PURO** 2015-03-30 (M) LOI  
LO1575931 - bluebelton



**RADENTIS PARIGI** 2010-05-12 (M)  
LOI LO10129500 (Camp. Riproduttore.) -  
bluebelton



**ASIA** 2010-06-08 (F) LOI  
LO10140116 - lemon

**LAPQ** 2005-01-02 (M) LOI  
LO0588136 - bluebelton

**LILLI** 2001-07-21 (F) LOI LO01202639  
(Ch. Ital. Lav.) - bluebelton

**PIPPA** 2011-08-01 (F) LOI  
LO11133088 - tricolore

Mère  
**MAKHIA**  
2017-08-02 (F)  
LOI LO17150532  
- tricolore

Eleveur : CONTI ANDREA / Propriétaire : Mustafa Balc?

Puce : 380260101489070

Estimation des points au pédigrée : 4

## Taux de consanguinité (estimation) : 7.9 %

RADENTIS SBRANCO (5,5,5,6,7 X 4,5,6,6,6,6) : 0.040726

RADENTIS NOMAR (4 X 5,5) : 0.008911

RADENTIS GIAN (6,7,7,7,7,7,7,8,8,8,8 X 6,7,7,7,8,8,8,8,8,8,8) : 0.006927

RADENTIS BORG (6,6,6,6,6,7,8 X 5,6,7,7,7,7,7,7) : 0.006714

ARNO (6,6,6 X 6,6,6) : 0.004395

DECOR LOI (7,8,8,8,8,8,8,8,8,8,8,8,8,8 X 7,7,7,7,8,8,8,8,8) : 0.004272

ODE DEL SOLE (6,6,7 X 6,6) : 0.002441

FRANCINI'S LUCA (6,7,8 X 7,7,8,8,8) : 0.001251

FARA (6,6,7 X 8,8,8,8) : 0.000854

SWING DELLA VECCHIA IRLANDA (6,7,7,7 X 7,7,7) : 0.000732

AMBRA (5 X 7) : 0.000488

INDIRA (6 X 6) : 0.000488

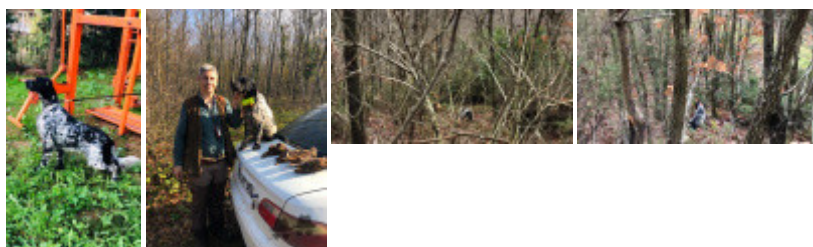
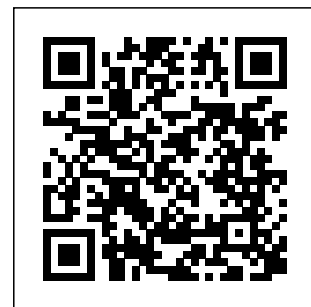
ARGO DELLA MARIKA (5 X 7) : 0.000488

AMBO DEL VARO (7,7,7,8,8 X 7,7) : 0.000366

DEM (7,8 X 8,8,8) : 0.000092

FRANCINI'S VANITY (8 X 8) : 0.000031

DUN DEL MESCHIO (8,8 X 8) : 0.000031



Note : les données ne sont pas garanties. Elles ont été entrées par les membres sans garantie d'exactitude.