

**PALAZIENSIS PEPE**

1997-07-03 (M) LOI LO99203608  
Couleur : BIANCO FEGATO (liver)  
[fiche affixe](#)

hosted by [setter-anglais.fr](#)

Père  
**GUERCINO DELLA FRATTONA**  
1996-05-07 (M)  
LOI ST554737  
- bluebelton

**PICASSO DEL BINARIO** 1991-05-22  
(M) LOI ST449234 (Camp. Ripr.) -  
bluebelton



**BOHEME DEL SOLE** 1989-05-25 (F)  
LOI ST406045 (Ch. Int. Lav., Ch. Ital. Lav.) -  
bluebelton



**ULISSE DEL BINARIO** 1989-06-07  
(M) LOI ST398028 - tricolore



**MINNY DEL BINARIO** 1988-03-10 (F)  
LOI ST366786 (Camp. Ripr.) - liver

**ROVAL MOZART** 1987-03-04 (M) LOI  
ST350880 (CH GQ, Ch. Int. Lav., Ch. Ital.  
Lav., Camp. Ripr.) - bluebelton



**HUNGA DEL SOLE** 1985-03-07 (F)  
LOI ST315295 (Ch Italie T, Ch IT T) -  
bluebelton



**CALIGOLA DELLE OROBICHE**  
1981-02-22 (M) LOI ST227776 -  
bluebelton

**IRIS DEL BINARIO** 1987-07-07 (F)  
LOI ST358155 - liver



**CAM DEL BINARIO**  
1986-06-02 (M) LOI  
ST336552 (Ch GQ, Ch  
Italie travail, Ch Reprod.) -  
liver

**HILLA DI VALPANARO** 1983-08-27  
(F) LOI ST273990 - bluebelton





**DECOR LOT**  
1978-09-22 (M) LOI  
ST143178 (Ch IT, Ch  
T, CH GQ) - bluebelton

**ROVAL FLY** 1982-01-27 (F) LOI  
ST241785 (Ch GQ) - tricolore



**DECOR LOT**  
1978-09-22 (M) LOI  
ST143178 (Ch IT, Ch  
T, CH GQ) - bluebelton

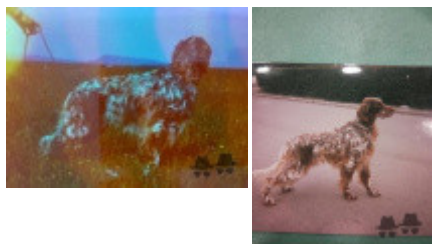
**LIRIS DEL SOLE** 1981-06-05 (F) LOI  
ST226888 (Camp. Ripr.) - bluebelton

<p>Mère <u>PALAZIENSIS NIVES</u> 1995-11-13 (F) LOI ST529742 - liver</p>	<p><u>EGON BUZAHAZI</u> 1988-12-20 (M) LOI ST412406 (Ch. Ital. Lav.) - tricolore</p> 	<p><u>EMO DELLA TRAPPOLA</u> 1978-05-04 (M) LOI ST133042 (Ch L - Ch Int) - bluebelton</p> 	<p><u>ORFEO DELLA TRAPPOLA</u> 1973-10-11 (M) LOI ST067273 (Ch Italie, T GQ) - tricolore</p>	
	<p><u>PALAZIENSIS LARA</u> 1993-07-06 (F) LOI ST482216 - bluebelton</p>	<p><u>LEPA OD BENCICA</u> (F) JRP42319</p>	<p><u>MARA DELLA TRAPPOLA</u> 1975-08-02 (F) LOI ST091448</p>	<p><u>REDO DELLA BASSANA</u> 1977-07-04 (M) LOI ST124547 (CH ITAL B.CH INT B) - tricolore</p>
		<p><u>POPOLANO FALCO</u> 1991-02-02 (M) LOI ST435379 - bluebelton</p>	<p><u>IRIS DELLA BASSANA</u> (F) JR41672 (CH L CHINT B)</p>	<p><u>ROVAL MOZART</u> 1987-03-04 (M) LOI ST350880 (CH GQ, Ch. Int. Lav., Ch. Ital. Lav., Camp. Ripr.) - bluebelton</p>
		<p><u>PALAZIENSIS CAPRICE</u> 1987-03-01 (F) LOI ST343021 - bluebelton</p>	<p><u>ZARA</u> 1988-04-14 (F) LOI ST380004 - bluebelton</p>	<p><u>ATOS DELLE TORRICELLE</u> 1981-01-20 (M) LOI ST229212 (Ch IT T) - bluebelton</p>
		<p><u>LIU DI VERONELLO</u> 1981-03-01 (F) LOI ST229963 (Ch It Int Ch) - bluebelton</p>		

Eleveur : GRASSO GIUSEPPE / Propriétaire : Elena Tacchi  
99/203608  
Tatouage : 7XK4  
Estimation des points au pédigrée : 21

## Taux de consanguinité (estimation) : 3.3 %

ROVAL MOZART (3 X 4) : 0.016235  
DUN DEL MESCHIO (6,6,6,6,7 X 5,6,7,7) : 0.007446  
DECOR LOT (4,4,5 X 5) : 0.005859  
BOBET DI SAN FAUSTINO (7,7,8,8 X 6) : 0.000732  
ALMAR DARMA (8,8,8,8,8 X 7,7,8,8) : 0.000549  
BRICK DEL ROVERE (8,8 X 7,8,8,8,8) : 0.000366  
ARNO II DI VAL D'IDICE (7,8 X 7,8,8) : 0.000366  
LEM DEL RESEGONE (5,6 X 8) : 0.000366  
CRISMANI DIK (7,7,8 X 7,8) : 0.000305  
TRUEBA DELLA FAGIANA (7,8,8,8,8 X 7,8) : 0.000275  
VAVA DEL TIDONE (8,8,8 X 7) : 0.000183  
BONA DEL ROVERE (8,8 X 8,8) : 0.000122  
ORSONE DELL'ORSONE (8,8 X 8,8) : 0.000122  
SARA 6 (8,8,8 X 8) : 0.000061  
ZAR 11 (8,8,8 X 8) : 0.000061  
CAPRICE DEL VOLO (8 X 7) : 0.000061  
SHARBERRY FERN (8 X 8) : 0.000031  
VIMON REVEL (7,7,8,8 X 8) : 0.000031  
CRISMANI BILL (8 X 8) : 0.000031  
ZANIA DEL ROVERE (8 X 8) : 0.000031  
TICINENSIS CAVALIER D'ARPINO (8 X 8) : 0.000031  
FRANZ DEL CANSIGLIO (7,8,8 X 8) : 0.000031  
DIRCE DI VILLA GIULIA (8 X 8) : 0.000031



Note : les données ne sont pas garanties. Elles ont été entrées par les membres sans garantie d'exactitude.

