

CHEYENNE DELLA CRUISMANY dit CADEAU

2007-06-24 (F) LOF 194701/37325

Couleur : Noi.Mar.Fau.PBl.Env (tricolore) / Titres : CH CS, TR, CH IB / Dyspl. : B
[fiche affixe](#)

Père
[U'TONY DELLA BASSANA dit TONY](#)
2003-06-09 (M)
LOF 179293/28507
(Ch IB)
- bluebelton

[BOSS DELLA BASSANA](#) 1998-07-07
(M) LOI LO9937795 (CH ITAL BOB) -
bluebelton

[GEM DELLA BASSANA](#) 2000-02-22
(F) LOI LO0158644 (CH IB, Camp. Ripr.) -
tricolore

[HIL DELLA BASSANA](#) 1991-05-11
(M) LOI ST446505 (CH IB, Camp. Ripr.) -
lemon

[ESA DELLA BASSANA](#) 1994-04-11
(F) LOI ST499768 - tricolore

[TEO DELLA BASSANA](#) 1993-05-14
(M) LOI ST489321 (Ch. Ital. Lav.) -
tricolore

[DIRA DELLA BASSANA](#) 1983-05-09
(F) LOI ST284489 (CH ITAL B.CH INT B) -
BIANCO NERA

[ALI' DELLA BASSANA](#)
1981-02-25 (M) LOI
ST229182 (CH(I)B) -
bluebelton

[MEA DELLA BASSANA](#) 1985-05-20
(F) LOI ST317646 - lemon

[MARK DELLA BASSANA](#)
1985-05-20 (M) LOI
ST317648 (Camp.
Assoluto, Ch. Ital. Lav.,
Camp. Ripr.) - tricolore





[RAQUEL DELLA BASSANA](#)
1985-06-23 (F) LOI ST317605 -
BIANCO NERA

[ORIO DELLA BASSANA](#)
1990-04-01 (M)
LOI ST420662
(CH ITAL B L A CH
INT B) - lemon

[TITA DELLA BASSANA](#) 1989-08-12
(F) LOI ST407993 (Camp. Ripr.) -
tricolore

[REDO DELLA BASSANA](#)
1977-07-04 (M) LOI
ST124547 (CH ITAL
B.CH INT B) - tricolore

[ASTRA DELLA BASSANA](#) 1976-06-27
(F) LOI ST100169
(Camp. Ripr.) - lemon

| | | | |
|--|--|--|---|
| <p>Mère <u>TESSA</u> 2002-07-24 (F) LOF 168406/32322 - tricolore</p> | <p><u>PICASSO</u> 1999-05-03 (M) LOF 148045/23537 - tricolore</p> | <p><u>MEPPY LE FOYER DU SETTER</u> 1996-03-27 (M) LOF 136140/20200 (CH ES B) - bluebelton</p> |  <p><u>OAKLEY'S BULLETPROOF</u> 1993-04-18 (M) SHSB533692 (Champion USA)</p> |
|  | <p><u>OPALINE LE FOYER DU SETTER</u> 1998-06-11 (F) LOF 147883/26340 - tricolore</p> | <p><u>NIKITA DU PORT FILEN</u> 1997-08-30 (F) LOF 140498/25768 - bluebelton</p> | <p><u>HALLELUJIA LE FOYER DU SETTER</u> (F) LOF</p> |
| | | <p><u>OAKLEY'S BULLETPROOF</u> 1993-04-18 (M) SHSB533692 (Champion USA)</p>  | <p><u>LIBERTY DU PORT FILEN</u> 1995-06-24 (M) LOF 128370/19582 (TR, CH CS, CH IB) - bluebelton</p> |
| | | <p><u>INGA LE FOYER DU SETTER</u> 1993-05-21 (F) 504623 - tricolore</p> |  <p><u>CLARIHO HOLIDAY SUNRISE (M)</u> AKC.SF265732 (Champion USA)</p> |
| | | | <p><u>OAKLEY'S ROXANNE (F)</u> AKC.SM875726 (Champion USA)</p> |
| | | | <p><u>ELIA</u> 1991-04-10 (M) LOI ST435417 - tricolore</p> |
| | | | <p><u>BETTY LE FOYER DU SETTER (F)</u> SHSB408813 (CH)</p> |

[[Lien...](#)] / Propriétaire : C OMS - GASIOT

Lice recommandé cotation 4 -

CACS femelle Nationale d'élevage 2009 Ludon en Médoc - CACS femelle Championnat de France 2009

Cotation : 6

Tatouage : 2FRL367

Dépôt ADN

Sang italien (estimation) : 61 %

Estimation des points au pédigrée : 42

Taux de consanguinité (estimation) : 2.1 %

LOPEZ DELLA BASSANA (5,5,6,6,6,6,6,7,7,7,7,7,8,8,8,8 X 6,7,8,8,8,8) : 0.014221

MARK DELLA BASSANA (4,5 X 6) : 0.003296

UP DI CEREIA (6,6,6,7,7,7,7,7,8,8,8,8,8 X 7,8,8) : 0.001190

CIBA DELLA BASSANA (5,5,6,6 X 7) : 0.000732

LINDO 3 DI CEREIA (7,7,7,7,8,8,8,8,8,8,8 X 8,8) : 0.000580

ITRI DELLA BASSANA (5,5,6 X 7) : 0.000488

MINA DEL VOLO (7,8,8 X 8) : 0.000122

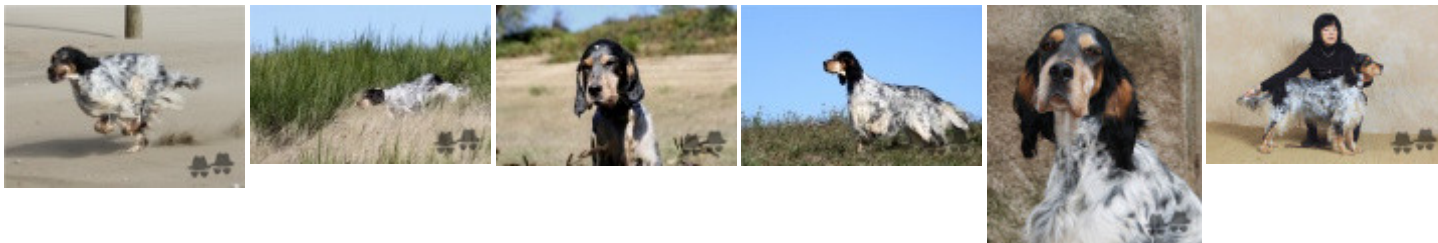
NICO (7,7,7,8,8,8,8,8 X 8) : 0.000061



Résultats expositions

| Lieu | Date | Classe | Juge | Qualif. | Pts |
|---|------------|--------|--|------------------|-----|
| FR Montpellier Exposition Canine In | 2008-01-26 | CPF | Laurent Pichard | T PROM | 0 |
| FR Beziers Exposition Canine Nation | 2008-05-25 | CJF | Jean-Marie Pilard | 1 EXC | 10 |
| FR Carcassonne Exposition Canine Na Meilleur de Race (BOB) | 2008-08-17 | CJF | Jacques Goubie | 1 EXC | 10 |
| FR Perpignan Exposition Canine Inte | 2008-10-18 | COF | Georges Riva | CACIB+CACS+1 EXC | 12 |
| FR Castre Exposition Canine Interna Meilleur de Race (BOB) | 2008-11-09 | COF | Georges Riva | CACIB+CACS+1 EXC | 12 |
| FR Bordeaux Exposition Canine Inter Meilleur de Race (BOB) | 2009-01-18 | COF | Dominique Regnier | CACIB+CACS+1 EXC | 12 |
| FR Montpellier Exposition Canine In | 2009-01-24 | COF | Michel Le Gall | CACIB+CACS+1 EXC | 12 |
| FR Limoges Exposition Canine Intern | 2009-04-11 | COF | Jean-Guy Ducom | 2 EXC | 9 |
| FR Montauban Exposition Canine Nati Meilleur de Race (BOB) | 2009-04-19 | COF | Daniel Poujaud | CACS+1 EXC | 12 |
| FR Toulouse Exposition Canine Inter Meilleur de Race (BOB) | 2009-05-09 | COF | Daniel Poujaud | CACIB+CACS+1 EXC | 12 |
| FR Lyon Exposition Canine Internati Meilleur de Race (BOB) | 2009-06-06 | COF | Philippe Dubroca | CACIB+CACS+1 EXC | 12 |
| FR Paris - Porte De Versailles Expo | 2009-06-13 | COF | Jean-Claude Dupuy | CACIB+CACS+1 EXC | 12 |
| FR Ludon Medoc Exposition Nationale | 2009-06-27 | COF | Daniel Poujaud Bernard Coiffier Jacques Beillard | CACS+1 EXC | 12 |
| FR Auch Exposition Canine Nationale Meilleur de Race (BOB) | 2009-07-05 | COF | Jean-Guy Ducom | CACS+1 EXC | 12 |
| FR Millau Exposition Canine Nationa | 2009-07-12 | COF | Jean-Guy Ducom | CACS+1 EXC | 12 |
| FR Le Puy En Velay Exposition Canin Meilleur de Race (BOB) | 2009-07-26 | COF | Michel Le Gall | CACS+1 EXC | 12 |
| FR Toulouse Exposition Canine Inter | 2010-05-08 | COF | Anne Le Tinnier | 4 TB | 4 |
| FR Beziers Exposition Canine Intern | 2011-01-22 | CTF | Daniel Poujaud | CACIB+CACS+1 EXC | 12 |
| FR BEZIERS 56.5 cm - Bien inscrite dans le rectangle - Excellente ligne de dos - Excellente poitrine - Excellentes angulations en mouvement - Excellente tête - Excellente démarche aux 2 allures. | 2011-01-23 | CTF | M POUJAUD DANIEL | 1 EXC+CACS+CACIB | 14 |
| FR Martigues Exposition Canine Nati | 2011-11-26 | CCF | Sylvie Desserne | 1 EXC | 10 |
| FR ESPEZEL REGIONALE D'ELEVAGE (RE) 56,5, DC, Exc modèle d'ensemble, Exc tête, belles proportions. Belle sortie d'encolure, Exc dessus et arrière main, Exc poitrine en 3 D, Exc aplombs, angulation, pied, Exc démarche aux 2 allures | 2015-08-02 | CVF | M CASTANET JEAN-PIERRE | 1 EXC | 10 |

Total des points



Note : les données ne sont pas garanties. Elles ont été entrées par les membres sans garantie d'exactitude.