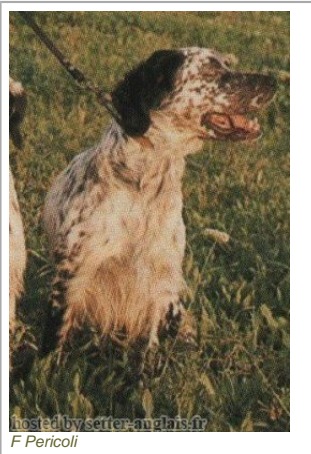


ATTILA

1999-03-16 (M) LOI LO99194236

Couleur : BIANCO NERO (bluebelton) / Titres : Camp. Tr. (Ch GQ), Camp. Ital. Lav.



Père
TARO DEI FELINI
 1994-05-26 (M)
 LOI ST506181
 (Ch Italie T, Ch IT T, Camp. Tr. (Ch GQ))
 - tricolore



NEGUS 1988-09-05 (M) LOI
 ST382982 (Camp. Tr. (Ch GQ), Camp. Int.
 Lav (Ch I T)) - bluebelton



LEM DEL DIANELLA 1984-01-07 (M)
 LOI ST281150 (CH T IT) - tricolore



KELT DEL DIANELLA
 1978-06-16 (M) LOI
 ST138129 (Ch L - IT) -
 tricolore



PENNY DEL DIANELLA 1981-07-21
 (F) LOI ST238367 (Ch) - bluebelton

LINDA 1985-06-21 (F) LOI ST310400
 - bluebelton

DERO 1975-12-24
 (M) LOI ST097037 (Ch
 Italie T, Ch IT T) -
 bluebelton



DUNA 1982-01-02 (F) LOI ST241889
 - bluebelton

ARIO DEL FALSO 1984-06-17 (M)
 LOI ST282967 - tricolore

CAM 1976-03-08 (M) LOI ST101383 -
 bluebelton

FELON 1989-03-10 (F) LOI ST395620
 - tricolore

SILLA DEL BOCIA 1981-06-13 (F)
 LOI ST235873 - lemon

DENNY 1987-03-19 (F) LOI
 ST344227 - tricolore

FALCO 1980-07-10 (M) LOI
 ST216030 - lemon

BARBIE 1985-08-28 (F) LOI
 ST318397 - tricolore

GUFO DI VAL DI CHIANA 1994-04-01
 (M) LOI ST514177 (Ch GQ) - bluebelton



NEGUS 1988-09-05 (M) LOI
 ST382982 (Camp. Tr. (Ch GQ), Camp. Int.
 Lav (Ch I T)) - bluebelton



LEM DEL DIANELLA
 1984-01-07 (M) LOI
 ST281150 (CH T IT) -
 tricolore



LINDA 1985-06-21 (F) LOI ST310400
 - bluebelton

Mère
ILLARY
 1997-03-29 (F)
 LOI LO9817895
 - bluebelton

BRUNA 1985-01-01 (F) LOI
 ST299858 (Ch L Ch Int) - bluebelton

FRANCINI'S ASTON 1 1975-08-20
 (M) LOI ST092202 - bluebelton

ALA 1981-07-01 (F) LOI ST227023 -
 bluebelton

KELLI 1992-06-18 (F) LOI ST466220 -
 bluebelton



BRIQ 1988-01-01 (M) LOI ST372361
 (Ch IT T) - lemon



DECOR LOT
 1978-09-22 (M) LOI
 ST143178 (Ch IT, Ch
 T, CH GQ) - bluebelton



AME 1985-02-02 (F) LOI 317974 -
 tricolore

BRUK 1990-09-16 (F) LOI ST450031 -
 tricolore

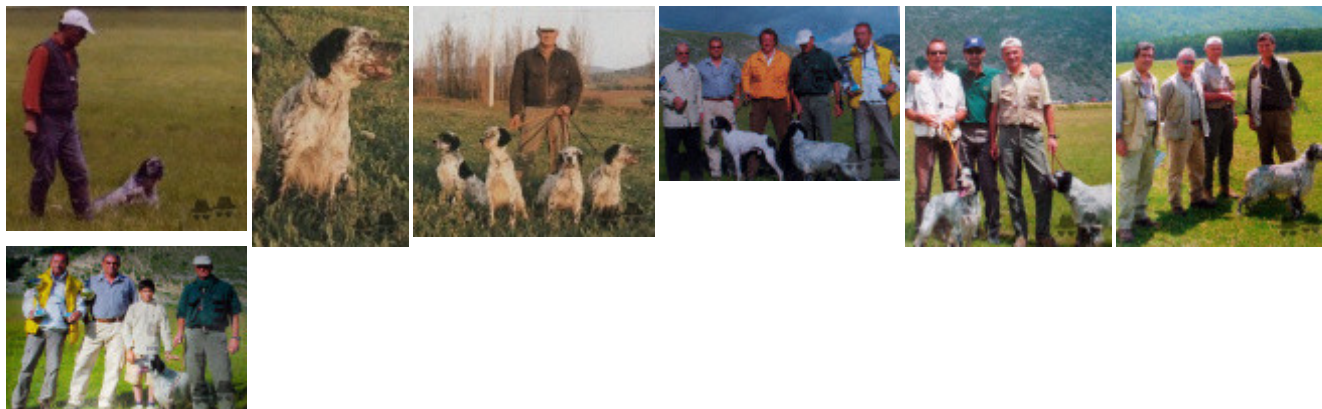
STAR 1981-07-04 (M) LOI ST228230
 - lemon

BRINA DEL VARO 1986-09-17 (F)
 LOI ST338158 - tricolore

Propriétaire : Bietolini Giuseppe
 Tatouage : 9CE410
 Estimation des points au pédigrée : 54

Taux de consanguinité (estimation) : 7.7 %

NEGUS (2 X 3) : 0.062866
DUN DEL MESCHIO (5,5,6,6 X 6,6,7) : 0.006348
LEM DEL RESEGONE (5,6 X 6,6,7) : 0.001465
TRUEBA DELLA FAGIANA (7,7,7,8,8,8 X 7,8,8,8,8) : 0.001099
CRISMANI DIK (7,7,8 X 7,7,8,8) : 0.000732
CRISMANI OLAF (6,6,6,7,7,8 X 7,7,8) : 0.000702
MERA DELL ORSONE (6 X 6,7) : 0.000488
BRICK DEL ROVERE (8,8,8,8 X 7,8) : 0.000366
CORA DEL VOLO (7,8,8 X 7,8,8) : 0.000305
SHARBERRY NICK (7,7,8,8 X 8,8,8) : 0.000275
CRISMANI JOHN (6,6 X 7) : 0.000244
ALMAR DARMA (7,7,8,8,8 X 8,8,8) : 0.000244
AMBRA ST 20502 (6,6 X 7) : 0.000244
ARNO II DI VAL D'IDICE (7,8,8 X 8,8,8) : 0.000214
ALMAR ORION (7,8 X 7) : 0.000183
SAULO DI CEREIA (6 X 8) : 0.000122
GAIA DELLE MORENE (6 X 8) : 0.000122
VAVA DEL TIDONE (8 X 7,8) : 0.000092
MIRCA (7,8 X 8) : 0.000092
LAICA 58 (7,8 X 8,8,8) : 0.000092
HAMRIN DEL VOLO (7,8 X 8,8,8) : 0.000092
CRISMANI SLY (7,8 X 8,8,8) : 0.000092
BOBET DI SAN FAUSTINO (8 X 7) : 0.000061
MILVA 5 (7 X 8) : 0.000061
SARA 6 (8,8 X 8) : 0.000061
ZAR 11 (8,8 X 8) : 0.000061
FRANZ DEL CANSIGLIO (7 X 8) : 0.000061
TICINENSIS CAVALIER D'ARPINO (8,8 X 8) : 0.000031



Note : les données ne sont pas garanties. Elles ont été entrées par les membres sans garantie d'exactitude.