

DENDABERRI WALIDO 1

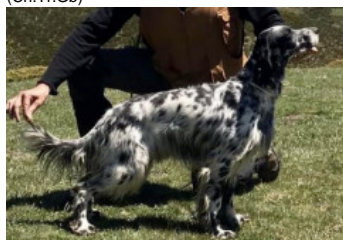
(M) LOE 2490986
Couleur : Liver
[fiche affixe](#)



NOLO DEL ZAGNIS 2012-07-05 (M)
LOI LO12129055 (CH GQ, CH IT, Camp.
Ital. Lav. (CH T), Camp. Ripr.) - bluebelton



Père
EUSKITZE OPTIMO
2015-08-20 (M)
LOF 277895/46097
(Ch.Tr.Gb)



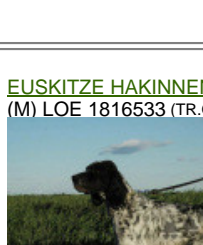
EUSKITZE LORENA (F) LOE



GIAR D'ALERIA 2008-11-15 (M) LOI
LO09120198 (Camp. Soc., Ch. Ita. Lav.) -
lemon



ALICE DEL ZAGNIS 2009-10-27 (F)
LOI LO1054031 - lemon



EUSKITZE HAKINNEN 2008-05-12
(M) LOE 1816533 (TR.GB) - bluebelton



EUSKITZE GINA (F) LOE 1767852 -
lemon



LORD DEL ZAGNIS
2002-09-30 (M) LOI
LO02167262 (Ch. Ital. Lav.,
CH GQ, Ch. Int. Lav.) -
lemon

FATA DI BOSCOBANCO 2005-08-04
(F) LOI LO0628070 (Ch. Ital. Lav.) -
bluebelton

ZAC DEL ZAGNIS 2004-02-08 (M)
LOI LO04103934 - bluebelton




MIMI' DEL ZAGNIS 2004-02-08 (F)
LOI LO04103900 - tricolore

PALAZIENSIS RAMBO
1999-11-01 (M) LOI
LO0060896 (Ch W0F/CH, IT T,
ITF, Camp. Tr. (Ch GQ), CH(ES)T,
CH(GB)T) - lemon

**EUSKITZE
FIORENTINA**
2006-06-19 (F) LOE

BIG JIM 2000-12-01
(M) LOI LO0188207
(CH GQ, Ch. Int. Lav.,
Camp. Ripr., Ch. Ital. Lav.)
- liver

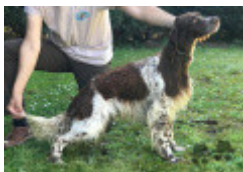
EUSKITZE ROCA
2000-08-15 (F) LOE
1210161 - lemon

<p>Mère</p> <p><u>DENDABERRI SAGA</u> 2015-07-09 (F) LOE 2281032 (Ganadora Jóvenes Promesas Setter Club 2.017) - bluebelton</p> 	<p><u>DENDABERRI JAI</u> 2007-03-12 (M) LOE 1704343 (TrCP, TrPR, TrBC) - bluebelton</p> 	<p><u>PALAZIENSIS RAMBO</u> 1999-11-01 (M) LOI LO0060896 (Ch W0F/CH, IT T, ITF, Camp. Tr. (Ch GQ), CH(ES)T, CH(GB)T) - lemon</p> 	<p><u>PALAZIENSIS PEPE</u> 1997-07-03 (M) LOI LO99203608 - liver</p> 
	<p><u>EMY</u> 2010-04-12 (F) LOE 1974592 - tricolore</p>	<p><u>UMBLANA DEL CAVALDROSSA</u> 2000-06-01 (F) LOI LO0336882 - bluebelton</p> 	<p><u>LADY</u> 1994-04-30 (F) LOI ST499069 (Ch A) - bluebelton</p>
		<p><u>IVO DEL BINARIO</u> 2006-06-27 (M) LOF 206104/33420 (TR, Ch P) - tricolore</p> 	<p><u>QUARTA DEL CAVALDROSSA</u> (F) SHSB529576</p>
			<p><u>SOCRATE DEL BINARIO</u> 1995-11-05 (M) LOI ST536180 (Ch T Reproducteur) - tricolore</p> 
		<p><u>DINA</u> (F) LOE 1845937</p>	<p><u>MILA</u> 2001-10-28 (F) LOI LO0257607 - bluebelton</p>
			<p><u>LAC DE LARRAÑAZUBI</u> (M) LOE 787487</p>
			<p><u>ARGI</u> (F) LOE 1380967</p>

Sang italien (estimation) : 88 %
Estimation des points au pédigrée : 27

Taux de consanguinité (estimation) : 2.7 %

PALAZIENSIS RAMBO (4,5 X 3) : 0.023438
OLAF (6 X 5) : 0.000977
DECOR LOT (8,8,8,8,8,8 X 7,8,8,8) : 0.000824
NEGUS (7 X 5) : 0.000488
EMO DELLA TRAPPOLA (7,8,8,8,8,8 X 7) : 0.000366
PICASSO DEL BINARIO (7,8 X 6,6) : 0.000366
BQI (7,7 X 7) : 0.000244
ROVAL MOZART (7,8 X 7,8) : 0.000183
MINNY DEL BINARIO (8 X 6,7,7) : 0.000122
ULISSE DEL BINARIO (8 X 6,7,7) : 0.000122
ORFEO DELLA TRAPPOLA (8,8,8 X 8,8) : 0.000092
DUN DEL MESCHIO (8 X 8,8,8) : 0.000092
DEM (8,8 X 7) : 0.000061
LEM DEL RESEGONE (8 X 8,8) : 0.000061



Note : les données ne sont pas garanties. Elles ont été entrées par les membres sans garantie d'exactitude.

