






E.T.A DU GOURG D'ENFER

2009-06-01 (F) LOF 206214/40463

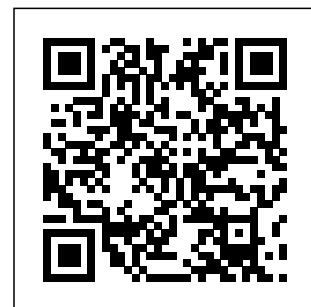
Couleur : Noi.PBl.Env (bluebelton) / Titres : TR / Dyspl. : A
[fiche affixe](#)

hosted by setter-anglais.fr

<p>Père MIRO 2003-01-15 (M) LOI LO0345158 (Camp. Tr. (Ch GQ)) - bluebelton</p> 	<p>PALAZIENSIS RAMBO 1999-11-01 (M) LOI LO0060896 (Ch W0F/ICH, IT T, ITF, Camp. Tr. (Ch GQ), CH(ES)T, CH(GB)T) - lemon</p> 	<p>PALAZIENSIS PEPE 1997-07-03 (M) LOI LO99203608 - liver</p> 	<p>GUERCINO DELLA FRATTONA 1996-05-07 (M) LOI ST554737 - bluebelton</p>	
		<p>LADY 1994-04-30 (F) LOI ST499069 (Ch A) - bluebelton</p>	<p>IRAK DEL LADERCHI 1990-01-10 (M) LOI ST411384 - tricolore</p>	<p>PALAZIENSIS NIVES 1995-11-13 (F) LOI ST529742 - liver</p>
		<p>UMBLANA DEL CAVALDROSSA 2000-06-01 (F) LOI LO0336882 - bluebelton</p> 	<p>ZERO 1991-08-14 (M) LOI ST449780 - bluebelton</p> 	<p>LOLA 1988-05-03 (F) LOI ST366110 - bluebelton</p>
			<p>QUARTA DEL CAVALDROSSA (F) SHSB529576</p>	<p>NEGUS 1988-09-05 (M) LOI ST382982 (Camp. Tr. (Ch GQ), Camp. Int. Lav (Ch I T)) - bluebelton</p>
			<p>NEDA D'AREZZO 1984-05-06 (F) LOI ST287989 - bluebelton</p>	
			<p>GAETANO DEL BINARIO 1987-06-09 (M) LOI ST356411 (Camp. Int. Lav (Ch IT), Camp. Ital. Lav., Camp. Trialler (Ch GQ)) - bluebelton</p>	
			<p>KALE DEL CAVALDROSSA (F) LOI ES9985050</p>	

<p>Mère</p> <p><u>ARBIA DU GOURG D'ENFER</u> 2006-05-19 (F) LOF 181926/35089 (CHA -TRGQ -TR) - tricolore</p> 	<p><u>SPHINX DU MIÈGE SOLE</u> 2001-07-31 (M) LOF 161515/26055 (TR) - lemon</p> 	<p><u>OR DES BERGES DE LA GÉLINE</u> 1998-10-14 (M) LOF 148097/23643 (Ch P IT, Ch VOF/FTP) - lemon</p> 	<p><u>RADENTIS D'ESPANA</u> 1995-05-22 (M) LOE 990823 (Ch IT B, Ch GQ) - lemon</p> 
	<p><u>PUCE DU GOURG D'ENFER</u> 1999-12-10 (F) LOF 152129/29032 - tricolore</p>	<p><u>PIE DE MALAUSE</u> 1999-10-01 (F) LOF 151332/28179 - lemon</p>	<p><u>IRIS DE LA MAZORRA</u> 1993-10-27 (F) LOF 125795/21323 (TAN) - bluebelton</p>
		<p><u>IDO DE LA MAZORRA dit IRUN</u> 1993-07-05 (M) LOF 123995/17830 (TR, CH CS) - bluebelton</p> 	<p><u>FAY DE PLAYABARRI</u> 1990-03-06 (M) LOE 428385 (Ch GQ IT) - bluebelton</p> 
		<p><u>JADE DU GOURG D'ENFER</u> 1994-05-19 (F) LOF 122811/22091 - tricolore</p> 	<p><u>DEA DU MAS DES CHEVRES</u> 1988-10-14 (F) LOF 97291/16701 - bluebelton</p> 
			<p><u>VOYOU DU RIO COROLLAN</u> 1984-05-10 (M) LOF 79343/10910 (CHP TR) - tricolore</p>
			<p><u>FELONNE DU GOURG D'ENFER</u> 1990-04-11 (F) LOF 103015/17340 - bluebelton</p>

Propriétaire : LAMBEL
Cotation : 4
Puce : 250269602518247
Sang italien (estimation) : 91 %
Estimation des points au pédigrée : 44

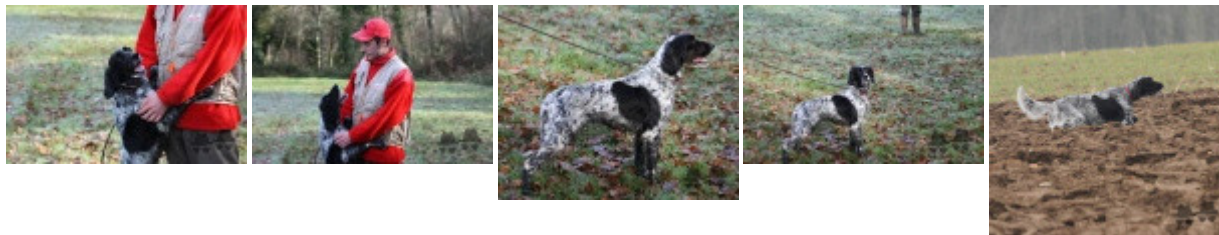


Résultats concours

Lieu	Date	Type	Epreuve	N°	Juge	Conducteur	Qualif.	Pts
FR <u>LA VACQUERIE -Open de France</u>	2012-10-12	Gibier Tiré	couple	3	SICRE MICHEL, BERNIOLLES MAX		TB	8
Total des points Challenge Setter-anglais.fr 2012								8
FR <u>Fienvillers</u>	2013-03-22	Printemps	solo	4	CORNUS		CACT	24
Exc parcours avec beaucoup d'entreprise, grande sur les côtés avec une ouverture tout a fait juste pour ce genre de concours. Elle se déplace sur le terrain avec un joli style setter. Une exc ligne de dos et un exc port de tête. En fin de parcours s'assure un exc point en style (SEF) c'est le CAC!								
FR <u>Fienvillers</u>	2013-03-23	Printemps	couple	3	GUILHEMJOUAN - MAURY		RCACT	44
Joli galop ample et rasant, exc ligne de dos et port de tête. Quête ample et bien réglée, manquant un peu d'ouverture. Dans la minute un exc point SEF								
FR <u>Fienvillers</u>	2013-03-24	Printemps	couple	5	LANGLAIS - GRALL		3 TB	16
FR <u>St Front</u>	2013-09-13	Gibier Tiré	couple	1	Boucher - Delehoye		TB	8
FR <u>Polminhac</u>	2013-09-20	Gibier Tiré	couple	1	Sicre - Meunier		3 EXC	16
FR <u>Sagone</u>	2013-10-04	Gibier Tiré	couple	1	Ducom - Lhomme		EXC	14
FR <u>Létia</u>	2013-10-05	Gibier Tiré	couple	1	Sicre - Ducom		EXC	14
FR <u>TREDION</u>	2013-12-04	Bécasse	couple	2	Berniolles Poujaud		3 TB	16
Total des points Challenge Setter-anglais.fr 2013								152
Total des points								160
Coefficients : solo x1, couple x2 / GT x1, GN x2, GS (bécasse, bécassine) x2, GS montagne x3, Printemps x2, Grande Quête x4								

Résultats expositions

Lieu	Date	Classe	Juge	Qualif. Pts
FR LANGOGNE	2011-06-11	COF		EXC 7
TRES BONNE TETE. PLONGE SUR SON AVANT				
Total des points				7



Note : les données ne sont pas garanties. Elles ont été entrées par les membres sans garantie d'exactitude.