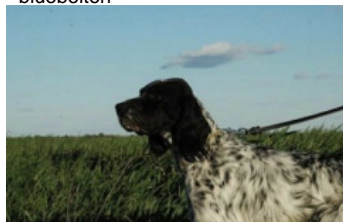


GITANA DE REZAÑA

2019-04-02 (F) LOE RRC0173283
Couleur : Blanco y negro (bluebelton)
[fiche affixe](#)



Père
EUSKITZE HAKINNEN
2008-05-12 (M)
LOE 1816533
(TR.GB)
- bluebelton



PALAZIENSIS RAMBO 1999-11-01
(M) LOI LO0060896 (Ch W0F/ICH, IT T,
ITF, Camp. Tr. (Ch GQ), CH(ES)T, CH(GB)T) -
lemon



PALAZIENSIS PEPE 1997-07-03 (M)
LOI LO99203608 - liver



GUERCINO DELLA FRATTONA
1996-05-07 (M) LOI ST554737 -
bluebelton

PALAZIENSIS NIVES 1995-11-13 (F)
LOI ST529742 - liver

IRAK DEL LADERCHI 1990-01-10 (M)
LOI ST411384 - tricolore

LOLA 1988-05-03 (F) LOI ST366110 -
bluebelton

LADY 1994-04-30 (F) LOI ST499069
(Ch A) - bluebelton

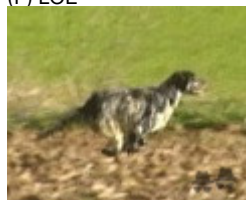
EUSKITZE RUGBY 2000-06-02 (M)
LOE 1205440 - bluebelton



**RADENTIS
SBRANCO**
1991-07-01 (M) LOI
ST448908 (CH IB, Ch.
Int. Lav.) - lemon

EUSKITZE KATI (F) LOE 755772

EUSKITZE FIORENTINA 2006-06-19
(F) LOE



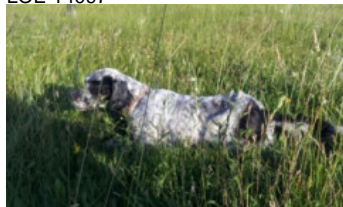
NESKA 1997-09-02 (F) LOE 873632
(Ch IT) - tricolore



EUSKITZE DAMBA (M)
LOE 577594

CINA DE GONZA LOSA (F) LOE
640953 (Champion)

Mère
TILA
2013-05-15 (F)
LOE 14097



RADENTIS ILIQ 2003-07-17 (M) LOI
LO03143471 - lemon



RADENTIS COBRA 2000-06-30 (M)
LOI LO0128791 (Camp. Tr. (Ch GQ)) -
lemon



LERRY 1997-02-14 (M)
LOI ST555862 (Ch GQ, Ch
IT) - bluebelton

RADENTIS BELLA
1997-01-13 (F) LOI
ST559827 (IT Ch GQ) -
lemon

FIERO 1996-08-10
(M) LOI ST551356
(CHGQ, Ch ITF, Ch IB, Ch
ITT) - lemon

GIBELTARIK CRYSTAL 2001-11-05
(F) LOI LO0321774 - lemon

RADENTIS ERICA
1995-05-25 (F) LOI
ST531494 ((CH(I)B)) -
lemon

inconnu

inconnu

inconnu

inconnu

inconnu

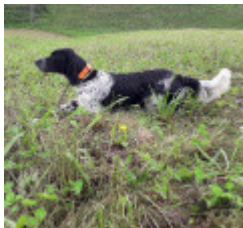
inconnu

inconnu

Sang italien (estimation) : 75 %
Estimation des points au pédigrée : 17

Taux de consanguinité (estimation) : 1.7 %

RADENTIS SBRANCO (4 X 5,5) : 0.008301
DECOR LOT (6,6,7,7,7,7,7,8,8,8 X 7,8,8,8,8,8,8,8,8,8) : 0.006287
RADENTIS GIAN (6 X 6,7,7,7,7) : 0.000977
DUN DEL MESHIO (8,8,8,8,8 X 8,8,8) : 0.000366
ATOS DELLE TORRICELLE (7 X 7,7,8) : 0.000305
RADENTIS DIDO (6,7 X 7,7) : 0.000244
EMO DELLA TRAPPOLA (6 X 7) : 0.000244
OLAF DEI TRE PONTI (7,8 X 8,8) : 0.000183
ORFEO DELLA TRAPPOLA (6,7,8 X 8) : 0.000153
AMBRA DEL DIANELLA (8 X 8) : 0.000031



Note : les données ne sont pas garanties. Elles ont été entrées par les membres sans garantie d'exactitude.

