

SYRUS DE BÉHIGO

2001-01-07 (M) LOF 157182/26096

Couleur : bluebelton / Titres : CHA - CHP / Dyspl. : B
[fiche affixe](#)

Père

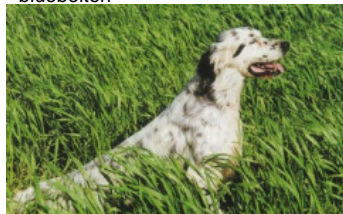
[NASH DU POULIT SAN DANIS](#)








1997-01-01 (M)

LOF 136341/25088

(TR CHP CH.T. CHITF CHP CHT. CHIT. CH.T.
CHITF / CHBE.B CHES.B)

- bluebelton

**[JORDY DE CODORNIS](#)** 1994-01-05(M) LOF 121290/18225 (TR) -
bluebelton**[COOL DE CODORNIS](#)** 1987-08-02
(M) LOF 92622/12503 (CH IT, CH GQ) -
bluebelton**[FLEUR DE L'ECHO DE LA FORET](#)**
1990-06-09 (F) LOF 104597/17690 -
lemon**[ARNO](#)** 1988-04-17 (M) LOI ST374735
(Ch. Int. Lav., Camp. Ripr., Ch. Ital. Lav.) -
lemon**[ALTESSE DE KERFEUIL](#)** 1985-06-07
(F) LOF 83307/12781 (Ch CS) - lemon**[ALMER](#)**
1984-04-03
(M) LOF
81739/9431
(CHQFS CHQFC
CHCPC TR) - bluebelton**[UVA DE CODORNIS](#)** 1983-06-19 (F)
LOF 76104/11095 (TR) - lemon**[COW BOY DES
RIVES DE
L'ESTRIGON](#)**
1987-05-30 (M)
LOF 91056/12289
(CHQC CH.T. CHP CHA TR) - lemon**[DELTA DE MEN GWEN](#)** 1988-05-20
(F) LOF 95454/16076 - tricolore**[CRISMANI ATOS](#)**
1980-02-01 (M) LOI
ST208763 (Ch IT) -
liver**[SWING DELLA VECCHIA IRLANDA](#)**
1984-08-01 (F) LOI ST295020 (Ch L) -
lemon**[DEM](#)** 1980-08-30 (M)
LOI ST222808 (CH
INT L RIP) -
BIANCO-MACCHIA
NERA OCCHIO
DX-PI**[UNE BELLE DE KERFEUIL](#)**
1983-06-10 (F) LOF 76724/11149 (TR)
- lemon

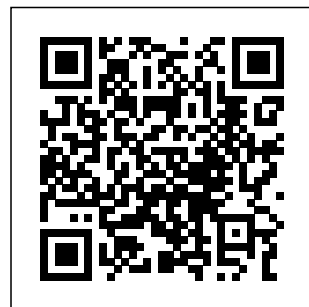
<p>Mère</p> <p><u>MONA DE BÉHIGO</u> 1996-08-13 (F) LOF 134235/24723 (TR, CH P, CH T) - lemon</p> 	<p><u>HYPER DE L'ECHO DE LA FORET</u> 1992-01-01 (M) LOF 111469/16750 (CH T, CH A, TR GQ) - lemon</p> 	<p><u>COW BOY DES RIVES DE L'ESTRIGON</u> 1987-05-30 (M) LOF 91056/12289 (CHQC CH.T. CHP CHA TR) - lemon</p> 	<p><u>BASSINO</u> 1985-01-06 (M) LOF 85287/10130 (CHQFC TR) - bluebelton</p>
	<p><u>DASH DE JEANFLO</u> 1988-03-28 (F) LOF 94409/15255 (TR) - lemon</p>	<p><u>DORISS DE L'ECHO DE LA FORET</u> 1988-08-25 (F) LOF 96924/15609 (CH P, Tr GQ) - tricolore</p> 	<p><u>VANIA DES TOUYAS BLANCS</u> 1984-07-14 (F) LOF 80356/11504 (Ch QFS, Trialer) - bluebelton</p>
		<p><u>SAP EUS ROUANEZ KOAD</u> 1981-03-11 (M) LOF 68395/7363 (CHQFS TR) - tricolore</p> 	<p><u>URFÉE DE L'ECHO DE LA FORET</u> 1983-05-12 (F) LOF 75801/10898 (CHQFS CHCPS TR) - lemon</p>
		<p><u>TCHITA DE L'AUTIZE</u> 1982-06-28 (F) LOF 72802/09846 (Recommandé Trialer, Ch QFS) - tricolore</p>	<p><u>IAN DU BEC ÉTOILE</u> 1973-04-15 (M) LOF 43705/02626 (Ch T) - tricolore</p> 
			<p><u>MARJOLAINE DE ROC'MIGNON</u> 1976-01-07 (F) LOF 52465/05515 (TR)</p>
			<p><u>IAN DU BEC ÉTOILE</u> 1973-04-15 (M) LOF 43705/02626 (Ch T) - tricolore</p> 
			<p><u>LUTTE DES BRESSANS</u> 1975-01-12 (F) LOF 48350/4555 (Ch IB)</p>

Eleveur : GUILHEMJOUAN JEAN-YVES / Propriétaire : CASTELLANI Roger-GUILHEMJOUAN JEAN-YVES

Cot.4
HD-B
Cotation : 4
Tatouage : 2AMT982
Sang italien (estimation) : 40 %
Estimation des points au pédigrée : 60

Taux de consanguinité (estimation) : 3.3 %

COW BOY DES RIVES DE L'ESTRIGON (4 X 3) : 0.015625
SAP EUS ROUANEZ KOAD (5 X 3) : 0.007812
IAN DU BEC ÉTOILE (6 X 4,4) : 0.001953
PACHA DE LAURENCIA (7,7,8 X 5,5) : 0.001465
JOKER DU MONT BILY (5,7 X 6) : 0.001038
RIKA (6 X 5) : 0.000977
RAMSES II DE KERFEUIL (6 X 5) : 0.000977
QUEL AS (8,8,8 X 6,6,7,7,7,8) : 0.000885
UN DES BRESSANS (7 X 5,6) : 0.000488
IVA DE KERFEUIL (6,7 X 6) : 0.000488
IRUN DES SIFFLEURS (7,8,8 X 7,8) : 0.000275
ZAR DEGLI ODDO (6 X 7) : 0.000244
ROSETTE (8,8 X 6,7) : 0.000183
VAVA DEL TIDONE (6,8 X 8) : 0.000153
KARIM DE MIGNERIES (8,8 X 6) : 0.000122
PRETTY DU VAL D'AWIRS (8,8 X 6) : 0.000122
IOTA DES SIFFLEURS (8 X 7) : 0.000061
ALMAR DARMA (7 X 8) : 0.000061
BANCO DU BRIO (8 X 8,8) : 0.000061
IVAN DE CAMPILLOS (8 X 8) : 0.000031
ARNO IL DI VAL D'IDICE (8 X 8) : 0.000031
STICK DU STANG DU (8 X 8) : 0.000031



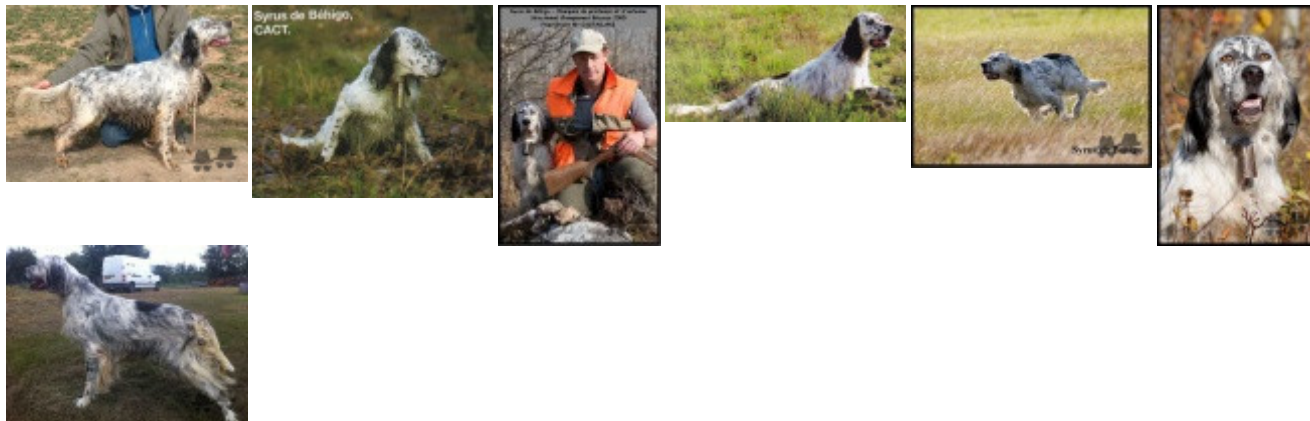
Résultats concours

Lieu	Date	Type	Epreuve	N°	Juge	Conducteur	Qualif.	Pts
FR <u>CALLAC</u>	2005-12-04	Bécasse	couple	3	DUBROCA - BERTHELOT	MARCHESI Laurent	3 EXC	32
Total des points Challenge Setter-anglais.fr 2005								32
FR <u>RUFFIGNE</u>	2006-11-28	Bécasse	couple	2	LASSANDRE - MESTEPES	MARCHESI Laurent	CACT	48
FR <u>HUELGOAT</u>	2006-12-01	Bécasse	couple	2	BEILLARD - LANGLAIS	BOSSER Pascal	CACT	48
Total des points Challenge Setter-anglais.fr 2006								96

FR	VASSIVIÈRE	2007-11-09	Bécasse	couple	2	LANGLAIS - JULIEN	CHEDALEUX Nicolas	CACT	48
Total des points Challenge Setter-anglais.fr 2007									48
Total des points									176
Coefficients : solo x1, couple x2 / GT x1, GN x2, GS (bécasse, bécassine) x2, GS montagne x3, Printemps x2, Grande Quête x4									

Résultats expositions

Lieu	Date	Classe	Juge	Qualif.	Pts
FR Anget Exposition Canine Nationa	2002-06-02	CJM	Jean-Marie Pilard	EXC	7
Total des points					7



Note : les données ne sont pas garanties. Elles ont été entrées par les membres sans garantie d'exactitude.