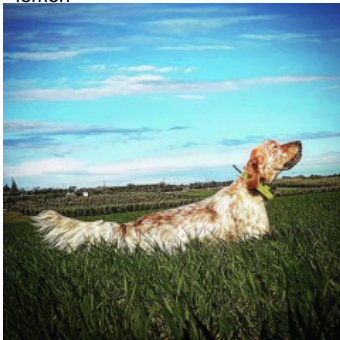


**SUGAR DEL SENCANALI**

2019-05-14 (F) KIF-ES-3165  
Couleur : Orange Belton / Dyspl. : A  
[fiche affixe](#)



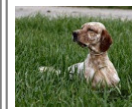
Père  
**NICOLAS SIMEONS TEAM**  
2017-11-21 (M)  
BEK 169726  
- lemon



**NITRO DEL ZAGNIS** 2011-04-26 (M)  
LOI LO11106647 (CH IT GQ) -  
bluebelton



**HECTORE DEL ZAGNIS** 2006-12-21  
(M) LOI LO0818749 (Ch. Ital. Lav., CH  
GQ) - bluebelton



**LORD DEL ZAGNIS**  
2002-09-30 (M) LOI  
LO02167262 (Ch. Ital. Lav.,  
CH GQ, Ch. Int. Lav.) -  
lemon

**LIA DEL ZAGNIS** 2001-09-22 (F) LOI  
LO0228217 - bluebelton

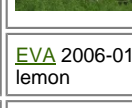
**BULLO** 2007-08-12 (M) LOI  
LO05128871 - bluebelton

**VALENTINA** 2000-12-09 (F) LOI  
LO0514624 (Ch. Ital. Lav.) - tricolore

**ADELE** 2004-12-23 (F) LOI  
LO09162774 - bluebelton



**SAMNITICUS CESAR**  
2005-03-04 (M) LOI  
LO0567979 (Camp. Ital.  
Lav., CH IT) - bluebelton



**EVA** 2006-01-07 (F) LOI LO0667618 -  
lemon

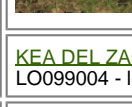
**FULL** 2009-04-07 (M) LOI  
LO09158752 - bluebelton



**ALBA SIMEONS TEAM** 2013-01-26  
(F) BEK 145390 - Liver

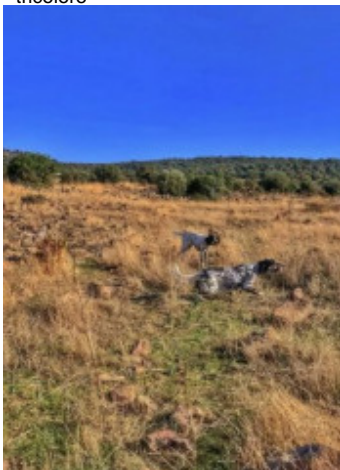
**ANGIE** (F) BEK 142331 - lemon

**MAGNUM DEL  
ZAGNIS** 2008-02-10  
(M) LOF 213469/34910  
- bluebelton



**KEA DEL ZAGNIS** 2008-02-24 (F) LOI  
LO099004 - lemon

Mère  
**ANKA DEL SENCANALI**  
2014-10-15 (F)  
K?F-ES-0714  
- tricolore



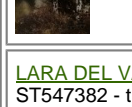
**LUPIN DELLO ZORINO** 2005-09-10  
(M) LOI LO0643055 (Camp. Ripr.) -  
tricolore



**PUJIOL DEL VARO** 2000-06-25 (M)  
LOI LO0112419 - bluebelton



**BONIEK** 1997-01-10 (M) LOI  
LO9835031 (Ch. Ital. Lav., Ch. Int.  
Lav., Camp. Ripr.) - bluebelton



**LARA DEL VARO** 1996-06-13 (F) LOI  
ST547382 - tricolore

**LOLA DEL VARO** 1996-08-22 (F) LOI  
ST547484 - bluebelton

**ASPIS** 1990-03-05 (M)  
LOI ST416169 (CH GQ,  
Camp. Ripr., Ch. Ital. Lav.) -  
bluebelton

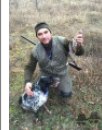


**GIANNA DEL VARO** 1993-06-29 (F)  
LOI ST485058 - liver

**AREONORA** 2012-05-22 (F)  
JR704762 - tricolore



**DODO DEL BINARIO** (M) LOI  
20090931 - tricolore



**UFO DEL BINARIO**  
2008-03-28 (M) LOI  
LO0951439 (Camp. Ital.  
Lav.) - tricolore



**DUNA** 2004-03-26 (F) LOI  
LO04108577 - liver tricolore

**ARTA** 2009-01-20 (F) JR702511 -  
tricolore



**BECKHAM**  
2002-06-16  
(M) LOI  
LO02143991  
(Camp. Tr. (Ch GQ) Camp. Ital. Lav. Camp. Int.  
Lav.) - tricolore

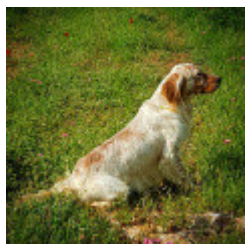


**CHITA** (F) JR701647ES

Eleveur : Sencanali / Propriétaire : Mr.Elise Helo  
 Puce : 900079000798803  
 Dépôt ADN  
 Sang italien (estimation) : 100 %  
 Estimation des points au pédigrée : 13

## Taux de consanguinité (estimation) : 1 %

RADENTIS GIAN (8,8,8,8,8 X 6,6,7,7,7,8,8) : 0.002441  
OLAF (5,7,8 X 6) : 0.001343  
DECOR LOT (7,8,8 X 7,7,7,8,8,8,8,8) : 0.001343  
ASOR (6,7,7,8,8,8,8 X 7,8) : 0.001099  
FRANCINI'S ASTON (7,8 X 5,7) : 0.000916  
FLAY (6,8 X 7,7) : 0.000305  
AKIM (6,8 X 7,7) : 0.000305  
ARNO (6 X 7) : 0.000244  
RADENTIS SBRANCO (6 X 7) : 0.000244  
LEM DEL RESEGONE (8 X 7,7,8,8) : 0.000183  
EMO DELLA TRAPPOLA (7,8,8,8 X 8,8) : 0.000183  
ROYAL VIENNA (8 X 6,7) : 0.000183  
MINNY DEL BINARIO (8 X 6,7) : 0.000183  
DUN DEL MESCHIO (8 X 8,8,8,8,8) : 0.000153  
SHELA (7,8,8,8 X 8) : 0.000153  
NEGUS (7,8,8 X 8) : 0.000122  
MARTIN DEL SASSOVIVO (7 X 7) : 0.000122  
GAETANO DEL BINARIO (8 X 6) : 0.000122  
RADENTIS BORG (7 X 8,8,8) : 0.000122  
OLAF DEL TRE PONTI (8 X 7,8,8) : 0.000122  
AMBRA DEL DIANELLA (8 X 7,8) : 0.000092  
DEM (7 X 8,8,8) : 0.000061  
BERICE (8 X 7) : 0.000061  
ROYAL MOZART (7 X 8) : 0.000061  
MARK DELLA BASSANA (8 X 7,8) : 0.000061  
FLAY DEL DIANELLA (7,8,8,8 X 8) : 0.000031  
FRANCINI'S RAS (8 X 6,8,8) : 0.000031  
RUDY DEL DIANELLA (8 X 6,8,8) : 0.000031  
TOBIA (8 X 8) : 0.000031  
LITZ DEL SASSOVIVO (8,8 X 8) : 0.000031



Note : les données ne sont pas garanties. Elles ont été entrées par les membres sans garantie d'exactitude.