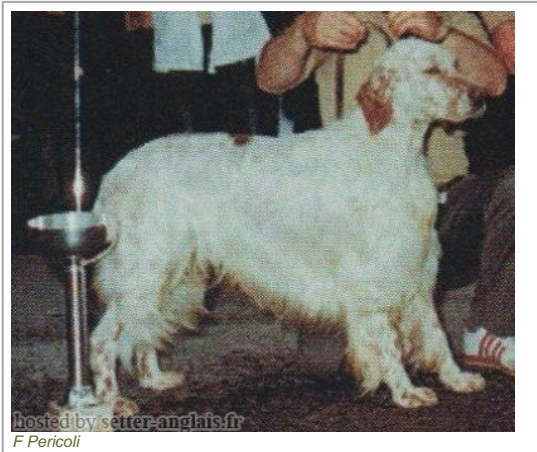

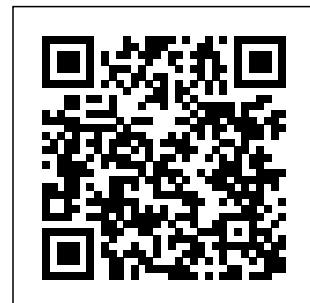


DIRA DELLA BASSANA(F) LOI
[fiche affixe](#)

Père TREFF (M) LOI ST12709 (Ch)	LORD 24 (M) LOI ST7480	FRIZ DEL BREMBO (M) LOI ST3992 (Ch)	DIR 2 DEL BREMBO 1948 (M) LOI 60721
		LEDY 10 (F) LOI	LEDI (F) LOI
	MIRKA (F) LOI 93580	BIRBO 15 (M) LOI	inconnu
		TAIS 4 (F) LOI	inconnu
Mère NEDDA DELLA BASSANA (F) LOI ST31358	NICO (M) LOI ST22090	DUCA DI VAL D'IDICE (M) LOI ST14339 (CH ITAL) 	ZAR 11 (M) LOI 9771 (Ch L Ch Int - Recommandé)
		MILCA 3° (F) LOI ST14472	SARA 6 (F) LOI ST3958
	ERUA (F) LOI ST18065	ROCKI DELLA VALLARSA (M) LOI ST6824	GHIR (M) LOI ST9030
		MILCA 3° (F) LOI ST14472	DUSKA 4 (F) LOI ST3681
		ROLLINGWOOD COLONEL (M) LOI 4161/57	CLEA 2 DEL BREMBO (F) LOI 61560
		MILCA 3° (F) LOI ST14472	GHIR (M) LOI ST9030
		DUSKA 4 (F) LOI ST3681	

Sang italien (estimation) : 100 %
Estimation des points au pédigrée : 12**Taux de consanguinité (estimation) : 1.2 %**

TAIS 4 (3 X 7,7) : 0.003906
BIRBO 15 (3 X 7,7) : 0.003906
FLET DEL BREMBO (5 X 5) : 0.002014
LINGFIELD MYSTIC (7,7 X 7,8,8,8,8,8) : 0.000671
ATTE 2° (6,7 X 7,7) : 0.000610
DIR 2 DEL BREMBO (4 X 8) : 0.000546
ILIO DEL ROVERE (6 X 7) : 0.000244
STYLISH TURVY (8,8,8 X 8,8) : 0.000061
NICE STYLE STAAR (8,8 X 8) : 0.000031



Note : les données ne sont pas garanties. Elles ont été entrées par les membres sans garantie d'exactitude.

