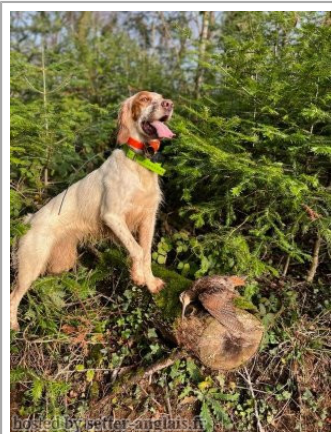
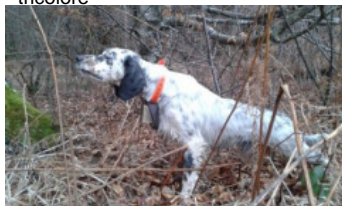


**ROMY DES PATURAGES DU LOMONT**

2020-04-18 (F) LOF 266217/54065  
 Couleur : Fau. PBl.Env. (lemon)  
[fiche affixe](#)



Père  
[LIXTO DE BUZUNTZA](#)  
 2015-06-09 (M)  
 LOF 239947/40910  
 (TAN, TR, CH GS, CH IT)  
 - tricolore



[GERNIKA DE BUZUNTZA](#)  
 2011-03-14 (M) LOF 214826/36377  
 (CH GS, CH IT, TR) - bluebelton



[GORA DE BUZUNTZA](#) 2011-02-07  
 (F) LOF 214301/42897 (TAN) - liver



[TWIST DES BERGES DE LA GÉLINE](#)  
 2002-07-20 (M) LOF 168427/27296  
 (TRGQ) - bluebelton



[BIBA DE BUZUNTZA](#) 2006-06-04 (F)  
 LOF 187327/36349 (TR) - bluebelton



[DIA DE BUZUNTZA](#) 2008-07-27 (M)  
 LOF 199688/33046 (TAN) - bluebelton



[ASLI DE MENDI AÑEZCAR dite CASSIE](#) 2007-04-29 (F) LOF  
 198369/37447 (TAN) - lemon



[BRUGGE DEL SOLE](#)  
 1992-05-24 (M) LOI  
 ST465125 (Ch P, Tr GQ)  
 - liver



[RACINE DES BERGES DE LA GÉLINE](#) 2000-10-13 (F) LOF  
 157877/29873 - bluebelton



[SAPHIR DU CLOS SAINTE CATHERINE](#)  
 2001-05-01 (M) LOF  
 158958/25561 (TR, CH A) - bluebelton



[ULKA DE BUZUNTZA](#)  
 2003-09-04 (F) LOF  
 173829/33254 (CH A, TR) - lemon



[OSPA DE BUZUNTZA](#)  
 1998-06-04 (M) LOF  
 143604/23034 (TR) - bluebelton



[BIBA DE BUZUNTZA](#)  
 2006-06-04 (F) LOF  
 187327/36349 (TR) - bluebelton










[RADENTIS BILLO](#)  
 2001-10-25 (M) LOE  
 1376724 (Ch GQ) - lemon



[LUR DE MENDI AÑEZCAR](#) (F) LOE  
 1425991



<p>Mère</p> <p><u>JADE DES MINEZ BRETONNES</u> 2014-03-12 (F) LOF 232464/46705 (TAN, TAC) - lemon</p> 	<p><u>COOPER DE LA JOUX DE LA BÉCASSE</u> 2007-05-07 (M) LOF 192219/32420 (CH-FTP -CH.T. -CHITF -CHTGS -TR) - lemon</p> 	<p><u>VASS DE LA PASSEE DE L'EPERON</u> 2004-03-05 (M) LOF 174988/28539 (TR CHP CHITF) - lemon</p> 	<p><u>FIERO</u> 1996-08-10 (M) LOI ST551356 (CHGQ, Ch ITF, Ch IB, Ch ITT) - lemon</p> 
	<p><u>EMMY DU GUÉ DE BLANQUETAQUE</u> 2009-08-11 (F) LOF 206020/40466 (TAN) - lemon</p> 	<p><u>TIANE DE LA JOUX DE LA BÉCASSE</u> 2002-05-05 (F) LOF 164608/31606 (TR, CH A, CH T, CH GS) - bluebelton</p> 	<p><u>RHÉA DE LA PASSEE DE L'EPERON</u> 2000-09-08 (F) LOF 156056/29333 - lemon</p> 
		<p><u>UBON DU GUÉ DE BLANQUETAQUE</u> 2003-06-08 (M) LOF 173129/28340 - lemon</p>	<p><u>HAZANE DE LA JOUX DE LA BÉCASSE</u> 1992-03-17 (F) LOF 112975/19776 (TR) - tricolore</p>
		<p><u>VOGUE DU GUÉ DE BLANQUETAQUE</u> 2004-04-29 (F) LOF 176841/034028 - bluebelton</p>	<p><u>NEO DU GUÉ DE BLANQUETAQUE</u> 1997-04-29 (M) LOF 137127/022182 - lemon</p>
			<p><u>NUANCE DU GUÉ DE BLANQUETAQUE</u> 1997-07-22 (F) LOF 139851/026408 - lemon</p>
			<p><u>NELSON DU GUÉ DE BLANQUETAQUE</u> 1997-04-21 (M) LOF 137175/22183 - bluebelton</p>
			<p><u>SWANN DU GUÉ DE BLANQUETAQUE</u> 2001-07-22 (F) LOF 161119/31169 - bluebelton</p>

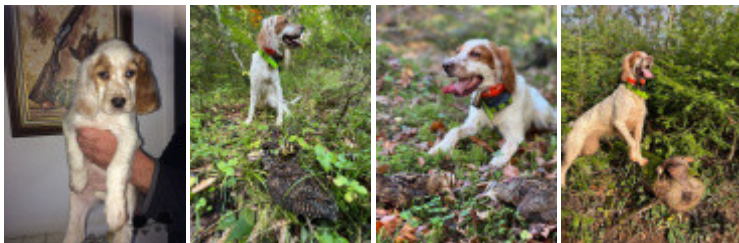
Puce : 250268743336630

Sang italien (estimation) : 56 %

Estimation des points au pédigrée : 23

## Taux de consanguinité (estimation) : 1.2 %

RADENTIS D'ESPANA (5,6,7 X 5) : 0.003845  
RADENTIS GIAN (6,7,7,7,8,8,8 X 6,8,8) : 0.002014  
ALMER (7,8,8 X 7,7,7,7,8,8,8) : 0.001556  
DECOR LOT (7,7,8,8,8,8 X 7,7,8) : 0.001068  
RADENTIS SBRANCO (5,6,7,8 X 6) : 0.001038  
RADENTIS ALA (5,6,7,8 X 6) : 0.000977  
HULCK DU VAL D'AUTAN (6,7,8 X 6) : 0.000854  
RADENTIS BORG (6,6,7,7,8,8 X 7,7) : 0.000488  
FLIN DEL VALLE DE MENA (6 X 7) : 0.000244  
OLAF DEL TRE PONTI (7 X 7) : 0.000122  
UVA DE CODORNIS (8 X 7,8) : 0.000061  
BERNA (7 X 8) : 0.000061  
RADENTIS DIDO (7,8,8 X 8) : 0.000031  
DUN DEL MESCHIO (8,8 X 8) : 0.000031  
ARQ (8 X 8,8,8,8,8,8) : 0.000031



Note : les données ne sont pas garanties. Elles ont été entrées par les membres sans garantie d'exactitude.

