

**WINSTON**

2020-04-27 (M) LOI LO20101927  
Couleur : fegato marrone (liver tricolore)



hosted by setter-anglais.fr

Père  
**FIERO**  
2013-10-01 (M)  
LOI LO13161088  
- liver tricolore



**NOSFERATUS DI VAL DI CHIANA**  
2007-07-10 (M) LOI LO0867580  
(Camp. Soc., CH GQ) - bluebelton



**KAPO'** 2003-11-10 (M) LOI  
LO0439835 (Ch IT GQ) - bluebelton



**NERO** 1997-03-29 (M)  
LOI LO9817889 (Ch T, Ch  
GQ) - bluebelton



**KYBA** 1998-01-01 (F) LOI  
LO98118951 - lemon

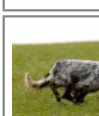
**BREAK** 1996-12-03 (M) LOI  
ST553198 (Trialer GQ) - bluebelton

**LAIKA** 1997-11-18 (F) LOI  
LO98108566 - bluebelton

**MARTIANISIUM LUTER**  
2001-05-05 (M) LOI  
LO01138037 (CH GQ (Camp.  
Tr.)) - bluebelton



**MARTIANISIUM FRINA** 2002-01-22  
(F) LOI LO0247253 (Camp. Ripr.) -  
bluebelton



**VEGA** 2005-11-14 (M) LOI  
LO0669697 (Ch GQ) - lemon



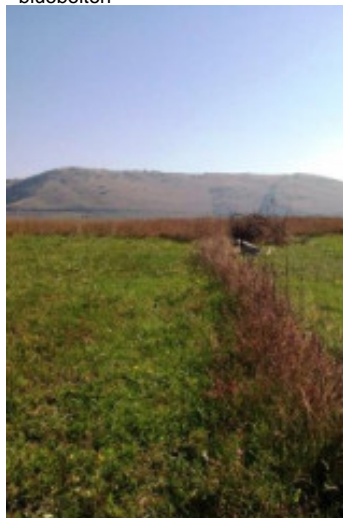
**LAIKA** 2007-05-02 (F) LOI  
LO0874204 - bluebelton

**KAPO'** 2003-11-10  
(M) LOI LO0439835  
(Ch IT GQ) - bluebelton



**NADIA** 2003-07-24 (F) LOI  
LO0427771 - bluebelton

Mère  
**MADDA**  
2012-12-16 (F)  
LOI LO1337241  
- bluebelton



**IGOR** 2009-06-03 (M) LOI  
LO09154440 - lemon



**ARNO DI ALDO DA SARNO**  
2006-01-02 (M) LOI LO0666975 - liver



**RAIANO PULA** 2006-02-05 (F) LOI  
LO0683419 - liver tricolore

**RAIANO DIOR**  
2001-01-19 (M) LOI  
LO0187664 - liver



**ETNA DI ALDO DA SARNO**  
2000-09-22 (F) LOI LO0163732 -  
tricolore



**RAIANO DARK**  
2001-01-19 (M) LOI  
LO0187665 (Camp.  
Tr. (Ch GQ)) - liver

**LUIBOR EDY** 2000-01-18 (F) LOI  
LO0054228 - liver

**REIKA** 2004-12-01 (F) LOI  
LO0575045 - bluebelton



**ANDREA DI GRUMA** 2003-05-15 (M)  
LOI LO03124401 (Camp. Ripr.) - lemon



**RAS DI GRUMA**  
2001-08-05 (M) LOI  
LO01160073 (Ch. Ital.  
Lav.) - bluebelton



**DAISY DI GRUMA**  
1994-08-25 (F) LOI  
ST515239 (Ch. Ital.  
Lav., Ch. Int. Lav., Camp.  
Ripr.) - tricolore

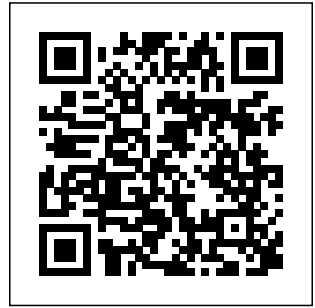


**LINA DI GRUMA** 2000-05-30 (F) LOI  
LO0130125 - bluebelton

**GIANGIO DI GRUMA** 1997-03-15 (M)  
LOI 560626 - bluebelton

**IBERA DI GRUMA** 1994-08-25 (F) LOI  
ST515238 - bluebelton

Estimation des points au pédigrée : 14



Note : les données ne sont pas garanties. Elles ont été entrées par les membres sans garantie d'exactitude.