

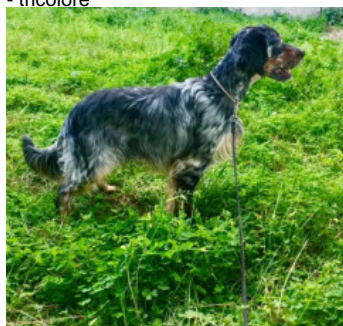
**ATENA**

2020-05-01 (F) LOI LO20101791  
Couleur : Noi.PBl.Env (bluebelton)



hosted by setter-anglais.fr

Père  
**ENE**  
2017-06-05 (M)  
LOI LO1792351  
- tricolore



**RAIANO VALDES** 2012-06-29 (M) LOI  
LO12110944 (CH GQ (Camp. Tr.)) - lemon



**RAIANO TINTORETTO** 2006-05-02  
(M) LOI LO0750636 - lemon



**TODAY** 2001-05-07  
(M) LOI LO01146212  
(Camp. Tr. (Ch GQ)) -  
bluebelton

**RAIANO ASTRA** 2000-01-19 (F) LOI  
LO0054215 - bluebelton

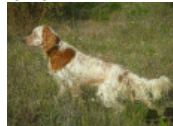
**RAIANO ARAMIS**  
2007-02-15 (M) LOI  
LO0788434 (Ch. Ital.  
Lav., Camp. Ripr.) - lemon

**RAIANO FANTASY** 2005-01-20 (M)  
LOI LO0574961 - bluebelton

**RAIANO HOLLY** 2015-01-26 (F) LOI  
LO1547030 (Ch It Lav) - tricolore



**RAIANO ARAMIS** 2007-02-15 (M) LOI  
LO0788434 (Ch. Ital. Lav., Camp. Ripr.) -  
lemon



**RAIANO DIOR**  
2001-01-19 (M) LOI  
LO0187664 - liver

**RAIANO LENA** 2003-03-30 (F) LOI  
LO0390800 - lemon

**RAIANO GRETA** 2010-12-30 (F) LOI  
LO1147331 - liver

**RAIANO MORENO**  
2003-08-31 (M) LOI  
LO047288 (Camp. Tr.  
(Ch GQ)) - tricolore

**RAIANO EDDA** 2004-12-01 (F) LOI  
LO0533332 - bluebelton

Mère  
**SELENE**  
2009-10-20 (F)  
LOI LO1066019  
- bluebelton



**TODAY** 2001-05-07 (M) LOI  
LO01146212 (Camp. Tr. (Ch GQ)) -  
bluebelton



**PALAZIENSIS PEPE** 1997-07-03 (M)  
LOI LO99203608 - liver



**GUERCINO DELLA FRATTONA**  
1996-05-07 (M) LOI ST554737 -  
bluebelton

**PALAZIENSIS NIVES** 1995-11-13 (F)  
LOI ST529742 - liver

**OLAF** 1990-04-30 (M)  
LOI ST422637 (Ch. Ital.  
Lav., Ch. Int. Lav., Camp.  
Ripr.) - bluebelton

**SIRIA** 1995-07-06 (F) LOI 521275 -  
bluebelton

**PICA** 2005-08-16 (F) LOI LO0639051  
- bluebelton



**COK DEL DIANELLA** 1997-02-25 (M)  
LOI ST558051 (Camp. Ripr.) - bluebelton



**BRUS DEL DIANELLA** 1994-01-26  
(M) LOI ST495046 - bluebelton

**QUALA DEL DIANELLA** 1993-10-01  
(F) LOI ST492264 - bluebelton

**RAISSA** 2000-05-08 (F) LOI  
LO0118620 (Camp. Ripr.) - BIANCO  
ARANCOI



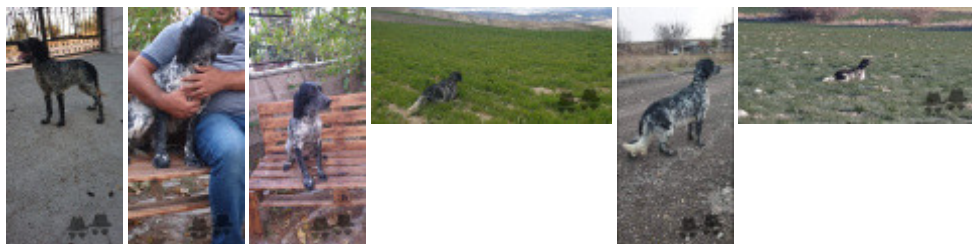
**RAIDENTIS  
SBRANCO**  
1991-07-01 (M) LOI  
ST448908 (CH IB, Ch.  
Int. Lav.) - lemon

**FAUNA** 1996-08-10 (F) LOI ST551359  
- lemon

Eleveur : Domenico PARDEO / Propriétaire : Fatih YILMAZ  
Estimation des points au pédigrée : 22

## Taux de consanguinité (estimation) : 6.5 %

TODAY (4,6 X 2) : 0.039062  
PALAZIENSIS PEPE (5,5,6,6,6,7 X 3) : 0.019531  
PICASSO DEL BINARIO (7,7,8,8,8 X 5,5) : 0.001709  
LEM DEL RESEGONE (8,8,8,8,8 X 8,8,8,8,8,8) : 0.001129  
RUSTY DEL DIANELLA (7,7,7,7,7,8,8,8,8,8,8 X 7) : 0.001038  
LORD DI VALLE MONTELORO (7,8,8,8 X 6) : 0.000610  
DUN DEL MESHIO (8,8,8 X 7,8,8,8,8,8) : 0.000580  
DECOR LOT (8 X 6,7,7,7,7,7,8,8,8,8,8) : 0.000336  
DEM (7,8 X 6) : 0.000244  
MERA DELL ORSONE (8,8,8,8,8 X 8,8) : 0.000214  
KELLI DEL DIANELLA (8 X 6) : 0.000122  
LORD DEL DIANELLA (8 X 6) : 0.000122  
EMO DELLA TRAPPOLA (8,8 X 6,7) : 0.000061  
ZELINDA (8 X 6,8) : 0.000031



Note : les données ne sont pas garanties. Elles ont été entrées par les membres sans garantie d'exactitude.