

**RIGA DU CLOS DE LA PASSAGERE**

2020-05-24 (F) LOF 267605/53855

Couleur : Fau.PBl.Env. (lemon) / Titres : TAN / Dyspl. : B  
[fiche affixe](#)

Père  
**OAK D'ISYUP**  
2018-04-20 (M)  
LOF 255288/43621  
(TAN, TR)  
- lemon



**HARPER DE BÉHIGO** 2012-01-12  
(M) LOF 220125/37326 (TR CH-FTP  
CH-FGT CH.T. TRGQ CHITF) - bluebelton



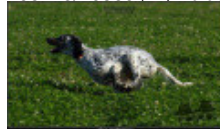
**ISATIS DU BIEF JOLI dit ISY**  
2013-06-24 (F) LOF 229240/45682  
(CH GS, TR, TAN) - lemon



**USSAN DU MAS D'EYRAUD**  
2003-10-21 (M) LOF 173466/28517  
(CHGQ TRGQ CHITF) - lemon



**EVA DE BÉHIGO** 2009-09-21 (F) LOF  
206713/40860 (TR) - bluebelton



**EDO DU SENTIER DES LUTINS**  
2009-10-23 (M) LOF 207320/34822  
(TR GQ, TR) - lemon



**DEMY DU BIEF JOLI** 2008-05-19 (F)  
LOF 198708/38916 (TR, CH GS, TR GQ) -  
bluebelton



**FIERO** 1996-08-10  
(M) LOI ST551356  
(CHGQ, Ch ITF, Ch IB, Ch  
ITT) - lemon



**ROMANCE DU VAL  
DU RUTH**  
2000-05-10 (F) LOF  
153660/28766 (Ch P)  
- lemon



**VOLE DE CAZAOUS**  
2004-05-01 (M) LOF  
176024/28582 (CH.T.  
-CHP -CHA -VOF/FTA  
-TR) - lemon



**ULMA DE BÉHIGO**  
2003-01-03 (F) LOF  
170367/33004 (TR) -  
bluebelton



**LORD DEL ZAGNIS**  
2002-09-30 (M) LOI  
LO02167262 (Ch. Ital. Lav.,  
CH GQ, Ch. Int. Lav.) -  
lemon



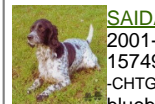
**AKXEL DU SENTIER  
DES LUTINS**  
2005-06-01 (F) LOF  
181158/34973 (CHP  
-TRGQ -TR) -  
bluebelton



**ROONEY DEL  
SARGIADAÉ**  
2004-06-11 (M) LOI  
LO04120540 (Ch GQ,  
Camp. Ital. Assol., Camp.  
Ital. Lav., Camp. Int. Lav.) - bluebelton



**SAIDA DE MALAUSE**  
2001-01-01 (F) LOF  
157494/29418 (CHITF  
-CHTGS -CHP -CHA -TR) -  
bluebelton

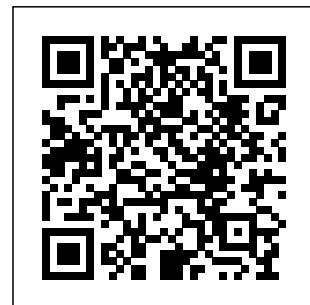


<p>Mère</p> <p><u>NOUCHKA DU CLOS DE LA PASSAGERE</u> 2017-05-15 (F) LOF 251361/51498 (TAN, TR) - lemon</p> 	<p><u>IKE DE LA SALMONAIS</u> 2013-06-23 (M) LOF 228315/38811 (Ch IT, TR) - lemon</p> 	<p><u>SECOPAR VIOLINO</u> 2009-08-01 (M) LOF 225562/37271 (CH P) - bluebelton</p> 	<p><u>RANIERENSIS ARTU'</u> 2007-01-21 (M) LOI LO0776936 (Camp. Tr. (Ch GQ), Camp. Int. Lav. (Ch IT)) - bluebelton</p>
	<p><u>IRIS DU MIROIR DES BRUNES</u> 2013-03-25 (F) LOF 227428/45709 (TR) - lemon</p> 	<p><u>CANDIE DES PETITES LANDES DU PIN</u> 2007-06-03 (F) LOF 191742/37253 (TR) - lemon</p> 	<p><u>SECOPAR GAIA</u> 2008-06-15 (F) LOI LO0940864 - bluebelton</p>
		<p><u>VAILLANT DU VAL CLAIR</u> 2004-07-09 (M) LOF 177397/28948 (TR, CH P, CH T, CH CS, CH(P)B) - lemon</p> 	<p><u>MAGIC DE KERFEUIL</u> 1996-07-11 (M) LOF 134276/21281 (TR, CH P, CH T) - bluebelton</p>
		<p><u>COMTESSE</u> 2007-08-20 (F) LOF 195097/37553 - lemon</p> 	<p><u>NUBIE DU VAL CLAIR</u> 1997-06-01 (F) LOF 139540/25937 (ChT) - tricolore</p>
			<p><u>ARGOS</u> 2005-05-25 (M) LOF 183869/30602 - bluebelton</p>
			<p><u>STIRENE</u> 2001-04-27 (F) LOF 160213/29777 - lemon</p>

Propriétaire : MARC-ANTOINE PAPAIL  
ADN=compatible.  
Puce : 250269608646745  
Dépôt ADN  
Sang italien (estimation) : 76 %  
Estimation des points au pédigrée : 38

## Taux de consanguinité (estimation) : 2.1 %

MAGIC DE KERFEUIL (5 X 4,4) : 0.008057  
FIERO (4,6,6 X 6) : 0.002930  
RADENTIS GIAN (6,7,8,8,8,8 X 6,6,8) : 0.002350  
BIG JIM (5 X 6) : 0.001038  
ARNO (5,7,7,7,7,8,8 X 7,8) : 0.000793  
DEM (8,8,8,8,8 X 7,7,7,7) : 0.000732  
ALMER (7 X 6,7,7,8,8,8,8) : 0.000732  
COW BOY DES RIVES DE L'ESTRIGON (7,7 X 7,8,8,8) : 0.000610  
RADENTIS D'ESPANA (6 X 6) : 0.000549  
RADENTIS SBRANCO (7,7,8,8 X 7,8) : 0.000366  
UNE BELLE DE KERFEUIL (8,8,8,8 X 7,7) : 0.000366  
DECOR LOT (7,8,8,8,8 X 7,7) : 0.000366  
ROYAL MOZART (7,7 X 8,8) : 0.000244  
FRANCINI'S RAS (8,8 X 7,7,8,8) : 0.000244  
UVA DE CODORNIS (7 X 7,8) : 0.000183  
BASSINO (8,8 X 7,8,8) : 0.000183  
NEDA DEL DIANELLA (8,8 X 7,8,8) : 0.000122  
DUN DEL MESCIO (8 X 8,8,8,8,8) : 0.000122  
RUDY DEL DIANELLA (8,8 X 7,7) : 0.000122  
LERRY (6,7 X 7) : 0.000122  
LEM DEL RESEGONE (8 X 8,8,8) : 0.000092  
TELEX (7 X 8) : 0.000061  
FRANCINI'S SULTANO (7 X 8) : 0.000061  
PICENUM UNGA (7,7,8 X 8) : 0.000061  
SWING DELLA VECCHIA IRLANDA (6,8,8,8,8,8 X 8) : 0.000031  
ARO (8 X 7,8,8,8) : 0.000031  
RADENTIS BORG (8,8,8 X 8,8) : 0.000031  
ASKAR DU PAYS BASQUE (8 X 8) : 0.000031  
AMBRA DEL DIANELLA (8 X 8) : 0.000031



## Résultats concours

Lieu	Date	Type	Epreuve	N°	Juge	Conducteur	Qualif.	Pts
FR <u>VERN SUR SEICHE</u>	2021-07-17	TAN			LEGALL M	PAPAIL M-A	TAN	0

Total des points [Challenge Setter-anglais.fr 2021](#)

0

Total des points

0

Coefficients : solo x1, couple x2 / GT x1, GN x2, GS (bécasse, bécassine) x2, GS montagne x3, Printemps x2, Grande Quête x4

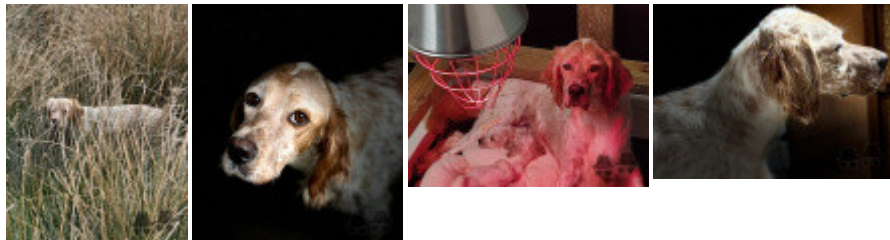
## Résultats expositions

Lieu	Date	Classe	Juge	Qualif. Pts
FR <a href="#">SAINT-BRIEUC (SPE)</a>	2022-05-08	COF	M. MORLAIS	EXC 7

Taille 54 cm, DCC, modèle léger avec une tête correcte, exc ligne de dos, exc angulations avt et arr, exc soies, dans le rectangle, démarche élégante, exc présentation.

Total des points

7



Note : les données ne sont pas garanties. Elles ont été entrées par les membres sans garantie d'exactitude.