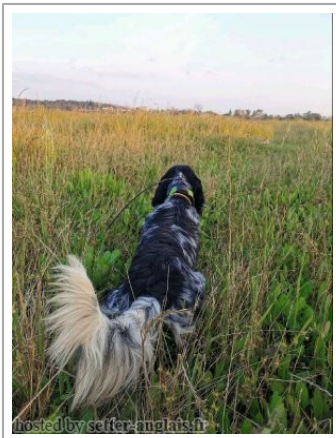


**ETHERION ROMEO**

2019-11-15 (M) BEK 176797

Couleur : Bluebelton

[fiche affixe](#)

Père  
**FIERO PEANIA'S**  
 2011-10-09 (M)  
 BEK 111548  
 - WHITE ORANGE



**MET** 2003-01-15 (M) LOI LO0345160  
 (CH GQ) - bluebelton



**ALDIMIS BEKA** 2007-05-30 (F) BEK  
 097232 - bluebelton

**PALAZIENSIS RAMBO** 1999-11-01  
 (M) LOI LO0060896 (Ch W0F/ICH, IT T,  
 ITF, Camp. Tr. (Ch GQ), CH(ES)T, CH(GB)T) -  
 lemon



**UMBLANA DEL CAVALDROSSA**  
 2000-06-01 (F) LOI LO0336882 -  
 bluebelton



**KOS** 2003-01-15 (M) LOI LO0387833  
 (CH GQ, Ch. Ital. Lav., Ch. Int. Lav., Camp.  
 Ripr.) - lemon



**KELI** (F) JR79918ES



**PALAZIENSIS PEPE**  
 1997-07-03 (M) LOI  
 LO99203608 - liver

**LADY** 1994-04-30 (F) LOI ST499069  
 (Ch A) - bluebelton



**ZERO** 1991-08-14 (M) LOI  
 ST449780 - bluebelton

**QUARTA DEL CAVALDROSSA** (F)  
 SHSB529576



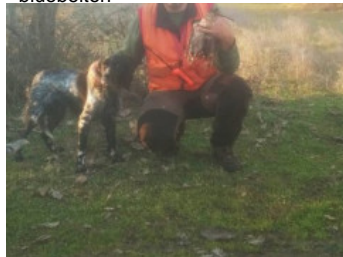
**FIERO** 1996-08-10  
 (M) LOI ST551356  
 (CHGQ, Ch ITF, Ch IB, Ch  
 ITT) - lemon

**RADENTIS TANIA** 1998-09-15 (F) LOI  
 LO9958146 - lemon

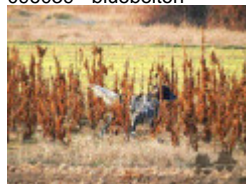
**MELITO** 2000-09-10 (M) LOI  
 LO0153809 - bluebelton

**KELLI SA BEDEMA** (F) JR78804ES

Mère  
**ETHERION LIA**  
 2015-08-20 (F)  
 BEK 144770  
 - bluebelton



**LARY PEANIA'S dit DREAM** (M) BEK  
 096039 - bluebelton



**ROZI** 2008-09-02 (F) BEK 086692 -  
 bluebelton



**MET** 2003-01-15 (M) LOI LO0345160  
 (CH GQ) - bluebelton



**FILIA PEANIA'S** (F) BEK 075443

**ARNQ** (M) BEK 047120 - bluebelton

**KLEA** (F) BEK 057561

**PALAZIENSIS RAMBO**  
 1999-11-01 (M) LOI  
 LO0060896 (Ch W0F/ICH, IT T,  
 ITF, Camp. Tr. (Ch GQ), CH(ES)T,  
 CH(GB)T) - lemon



**UMBLANA DEL  
 CAVALDROSSA**  
 2000-06-01 (F) LOI  
 LO0336882 -  
 bluebelton

**GARY PEANIA'S** (M) BEK 048445 -  
 bluebelton

**ASPA** 2019-08-06 (F) BEK 065218 -  
 tricolore

**PACOME DE LA PLUME DU PÉVÈLE**  
 1999-05-21 (M) LOF 148573 -  
 bluebelton

**REA APOLLONION** (F) BEK 037435

**OMERO** 1999-01-15 (M) BEK 036638  
 - bluebelton

**VANIA** (F) BEK 032227

Propriétaire : Michalopoulos Panagiotis  
 Sang italien (estimation) : 91 %  
 Estimation des points au pédigrée : 15

## Taux de consanguinité (estimation) : 7 %

MET (2 X 3) : 0.062622

NEGUS (5,6,7,7 X 6,6,8) : 0.003174

DECOR LOT (7,7,8,8,8,8,8,8 X 7,8,8,8) : 0.001587

GUFO DI VAL DI CHIARA (6 X 5) : 0.000977

GAETANO DEL BINARIO (5 X 6,7,8,8) : 0.000977

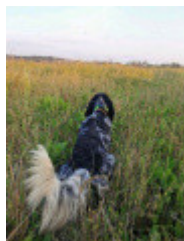
ROVAL MOZART (6,7,8 X 7,8) : 0.000549

EMO DELLA TRAPPOLA (7 X 8,8,8) : 0.000122

EGON BUZAHAZI (6 X 7,8) : 0.000122

PENNY DEL DIANELLA (7,8 X 8,8,8) : 0.000092

CALIGOLA DELLE OROBICHE (6,8 X 7,8) : 0.000031



Note : les données ne sont pas garanties. Elles ont été entrées par les membres sans garantie d'exactitude.