


RIO

2020-06-08 (M) LOF 268818/48276
Couleur : Fau. PBl.Env.Tru. (lemon)

Père
MAZARIN DU PILIER DES MASQUES
2016-06-02 (M)
LOF 246413/42039
- lemon



Mère
MALLY DU COAT KELENN
2016-06-14 (F)
LOF 245427/52517
- liver



CHAM DU VAL DU RUTH 2007-01-09
(M) LOF 189877/31382 (CHGQ -CHITF
-ChFV -VOF/FTP -TRGQ) - lemon



FURIE DU CHEMIN DE LA GRANDE DRAILLE 2010-08-21 (F) LOF
213315/41947 (TR) - lemon



JERK DES COLLINES DE L'IZARS dit JOKER 2014-05-01 (M) LOF
234782/39991 (TAN) - tricolore



IDOLE DU COAT KELENN
2013-05-18 (F) LOF 227745/47399 -
bluebelton



KAPO' 2003-11-10 (M) LOI
LO0439835 (Ch IT GQ) - bluebelton



ROSENN DU MAS D'EYRAUD
2000-05-29 (F) LOF 154091/28767 (Ch
GQ) - lemon



BASIC DU MAS D'EYRAUD
2006-10-06 (M) LOF 189726/32039
(TR GQ) - bluebelton



VALSE DE L'ECHO DE LA FORET
2004-08-16 (F) LOF 178089/34415
(CHP TR) - bluebelton



ELU DES BERGES DE LA GÉLINE
2009-10-26 (M) LOF 215261/36976
(TAN) - tricolore



GAÏA DES COLLINES DE L'IZARS
2011-09-25 (F) LOF 220112/45049 -
tricolore



ETO'O DES PENTES DE LA RHUNE
2009-05-26 (M) LOF 204772/34004
(TAN) - bluebelton



GALA 2011-03-04 (F) LOF
214493/43554 - lemon



NERO 1997-03-29 (M)
LOI LO9817889 (Ch T, Ch
GQ) - bluebelton



KYBA 1998-01-01 (F) LOI
LO98118951 - lemon



GEX DU VAL DU RUTH 1991-08-30 (M)
LOF 111219/15890 (TR
GQ) - lemon

MALINE 1996-05-17 (F) LOF
133269/24239 - lemon



RADENTIS NOBEL
2003-01-08 (M) LOF
181281/28903 (CHP CHA
CH.T.) - bluebelton

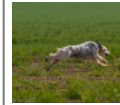
VISTA DU MAS D'EYRAUD
2004-05-31 (F) LOF
176273/33679 - liver



OR DES BERGES DE LA GÉLINE
1998-10-14 (M)
LOF
148097/23643 (Ch P IT, Ch VOF/FTP) -
lemon



SKED DE L'ECHO DE LA FORET
2001-06-16 (F) LOF 160133/30303
(TR, CH P) - bluebelton



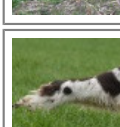
IVO DEL BINARIO
2006-06-27 (M) LOF
206104/33420 (TR, Ch
P) - tricolore

TEMPETE II DES BERGES DE LA GÉLINE 2002-11-26 (F) LOF
173550/34144 - bluebelton



BOY DES COLLINES DE L'IZARS
2006-03-23 (M) LOF
186771/30733 (TR, CH
GQ) - tricolore

ERIN DE KERILIZ
2009-05-01 (F) LOF
203150/41698 -
lemon



GIMMI DI GRUMA
2004-06-15 (M)
LOF
180257/28719 (TR
GQ) - liver



ZARA DI GRUMA
2006-08-06 (F) LOF
192776/36144 -
tricolore

DEM DE RIADE 2006-04-06 (M) LOF
196581/34922 - lemon



CALINE DE RUN AR C'HAD
2007-06-20 (F) LOF 194384/39436 -
bluebelton

Puce : 250268723077779
Sang italien (estimation) : 75 %
Estimation des points au pédigrée : 18

Taux de consanguinité (estimation) : 1.1 %

RADENTIS SBRANCO (6,6,6,7 X 7,7,7,8) : 0.002869
NERO (4 X 7) : 0.000977
COW BOY DES RIVES DE L'ESTRIGON (6,7,8 X 7,8,8) : 0.000854
RADENTIS D'ESPANA (5 X 7,8) : 0.000824
RADENTIS BORG (7,7,7,7,7,7,8,8 X 8,8,8) : 0.000641
RADENTIS GIAN (8,8,8,8,8,8 X 8,8,8) : 0.000641
ROYAL MOZART (5,7 X 7) : 0.000629
MALINE (4,6 X 8) : 0.000504
GEX DU VAL DU RUTH (4,6 X 8) : 0.000504
DECOR LOI (6,7,8 X 8,8,8) : 0.000488
RITA DU MAS D'EYRAUD (5 X 7) : 0.000488
ALMER (7,7,8 X 8,8,8) : 0.000458
DEM (6,8 X 8,8,8) : 0.000458
KELLI (5 X 8,8) : 0.000244
FALCO (7 X 7) : 0.000122
AMIN DI GRUMA (8 X 8,8) : 0.000061
NYMPHE DE CAUSSE ET BRUYERE (8 X 8) : 0.000031
FRANCINI'S LUCA (8 X 8) : 0.000031



Note : les données ne sont pas garanties. Elles ont été entrées par les membres sans garantie d'exactitude.