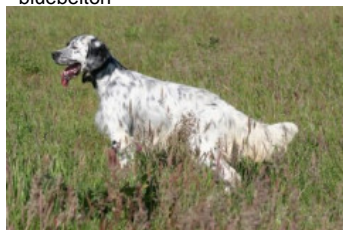


GASPAR DE ROC'MIGNON

2011-07-29 (M) LOF 218587/38558
Couleur : Fau. PBl.Env.Tru. (Iemon)
[fiche affiche](#)

Père
DECO OF GLEN SHEALLAG
2008-04-28 (M)
LOF 197099/32746
(Ch A, CH GT)
- bluebelton



VACARM DU MAS D'EYRAUD
2004-10-08 (M) LOF 178562/29625
(TR, CH A, CH T) - bluebelton



BIRBA 2000-06-14 (F) LOF
159263/28850 - tricolore



STING DU MAS D'EYRAUD
2001-10-22 (M) LOF 162122/26286
(Ch VOF FTP, Ch T P A) - bluebelton



RADENTIS ODE 2003-02-18 (F) LOF
175116/32207 (Recommandée) - lemon



PRIMO DU MAS D'EYRAUD
1999-06-06 (M) LOF 148381/24573 -
bluebelton

PASTELLE DU MAS D'EYRAUD
1999-03-11 (F) LOF 147097/27221 -
lemon



GIBELTARIK BORIS
2000-12-14 (M)
GKC02014 (Ch T GQ) -
liver

ARIET ALESS SETTER 2000-02-15
(F) LOI LO0058153 - bluebelton



**LORD DEL
DIANELLA**
1981-04-05 (M)
LOI ST234361
(Ch. Ital. Lav.) -

bluebelton

MAIA 1985-01-02 (F) LOI ST302360 -
tricolore



DÉRO 1990-04-27 (M)
LOI ST423463 (Ch. Ital.
Lav.) - bluebelton

BRINA 1994-06-10 (F) LOI ST499536
- bluebelton

SATANA DEL DIANELLA 1991-08-20
(M) LOI ST449047 (Ch. Ital. Lav.) -
bluebelton

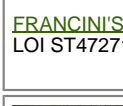


HAIDI 1997-04-10 (F) LOI ST560818 -
lemon

FRANCINI'S GOGA 1995-05-29 (M)
LOF 136151/20222 (TR CHA CHP CHITF
CH.T. VOF/FTA VOF/FTP) - bluebelton



FRANCINI'S JEFF
1993-04-03 (M) LOI
ST479317 (Ch. Ital. Lav.,
Ch. Int. Lav., Camp. Ripr.) -
bluebelton



FRANCINI'S PEGGY 1992-07-12 (F)
LOI ST472715 (Ch. Ital. Lav.) - tricolore



**COOL DE
CODORNIS**
1987-08-02 (M) LOF
92622/12503 (CH IT, CH
GQ) - bluebelton

AGATE 1985-08-13 (F) LOF
84238/13321 (TR) - lemon



**DODGE DEL
TIRSO** 1998-02-14
(M) LOI LO9942918
(Ch IT IT-T, CHIB,
Camp. Tr. (Ch GQ)) -

bluebelton

RADENTIS ERICA
1995-05-25 (F) LOI
ST531494 ((CH(I)B)) -
lemon



LERRY 1997-02-14 (M)
LOI ST555862 (Ch GQ, Ch
IT) - bluebelton

ODE DEL SOLE 1993-09-10 (F) LOI
ST490145 - liver

**SPHINX DE LA CROIX
GENTILHOMME** 2001-04-20 (M) LOF
158648/25872 (CH.T. -CHITF -CHP -CHA
-TR) - lemon



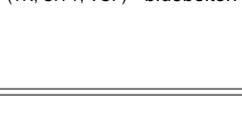
Mère
VOY'ELLE DU MAS D'EYRAUD
2004-10-22 (F)
LOF 178573/34472
- lemon



RADENTIS ODESSA 2003-02-18 (F)
LOF 175115/32206 - lemon



JADE DE LA CROIX GENTILHOMME
1994-07-09 (F) LOF 124167/23502
(TR, CH T, VOF) - bluebelton



GIBELTARIK BORIS 2000-12-14 (M)
GKC02014 (Ch T GQ) - liver



ARIET ALESS SETTER 2000-02-15
(F) LOI LO0058153 - bluebelton

Eleveur : DE CREMIERS BERNARD
Cotation : 1
Tatouage : 2GYK294
Sang italien (estimation) : 89 %
Estimation des points au pédigrée : 27

Taux de consanguinité (estimation) : 5.4 %

GIBELTARIK BORIS (4 X 3) : 0.016235
ARIET ALESS SETTER (4 X 3) : 0.015625
FRANCINI'S GOGA (5 X 3) : 0.009033
ODE DEL SOLE (5,6 X 4,5) : 0.003906
DUN DEL MESCHIO (6,8 X 7,7,7,7,8,8,8,8) : 0.001678
LEM DEL RESEGONE (6,7,8 X 7,7,8,8,8) : 0.001495
DECOR LOI (7,8,8,8,8 X 7,7,7,8,8,8,8,8) : 0.001312
ARNO (6,6 X 5) : 0.000977
AMBO DEL VARO (6,7,7 X 5,6,6) : 0.000977
ALMER (7,8,8 X 5) : 0.000977
RADENTIS GIAN (7,7,8,8,8 X 6,7,7,7) : 0.000854
MINA (5 X 8) : 0.000244
OLA DELLA MARCIOLA (5 X 8) : 0.000244
CRISMANI OLAF (7,7 X 8,8,8,8) : 0.000244
FIORENTINA DEL BIDENTE (7 X 8) : 0.000061
MERA DELL ORSONE (8 X 7) : 0.000061
HALOA DELLA VECCHIA IRLANDA (8,8 X 7,8) : 0.000031
VAVA DEL TIDONE (8 X 8) : 0.000031
SAVINA DI ENTELLA (8 X 8) : 0.000031



Note : les données ne sont pas garanties. Elles ont été entrées par les membres sans garantie d'exactitude.