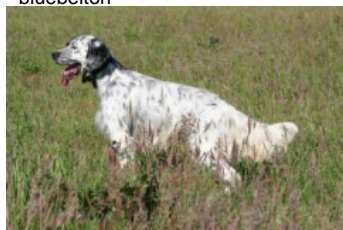


GEZABELLE DE ROC'MIGNON

2011-07-29 (F) LOF 218589
 Couleur : Noi. Mar.Fau. PBl.Env.Mou. (tricolore)
[fiche affixe](#)

Père
DECO OF GLEN SHEALLAG
 2008-04-28 (M)
 LOF 197099/32746
 (Ch A, CH GT)
 - bluebelton



VACARM DU MAS D'EYRAUD
 2004-10-08 (M) LOF 178562/29625
 (TR. CH A. CH T) - bluebelton



BIRBA 2000-06-14 (F) LOF
 159263/28850 - tricolore



STING DU MAS D'EYRAUD
 2001-10-22 (M) LOF 162122/26286
 (Ch VOF FTP. Ch T P A) - bluebelton



RADENTIS ODE 2003-02-18 (F) LOF
 175116/32207 (Recommandée) - lemon



PRIMO DU MAS D'EYRAUD
 1999-06-06 (M) LOF 148381/24573 -
 bluebelton

PASTELLE DU MAS D'EYRAUD
 1999-03-11 (F) LOF 147097/27221 -
 lemon



GIBELTARIK BORIS
 2000-12-14 (M)
 GKC02014 (Ch T GQ) -
 liver

ARIET ALESS SETTER 2000-02-15
 (F) LOI LO0058153 - bluebelton



**LORD DEL
 DIANELLA**

1981-04-05 (M)
 LOI ST234361
 (Ch. Ital. Lav.) -

bluebelton

MAIA 1985-01-02 (F) LOI ST302360 -
 tricolore



DÉRO 1990-04-27 (M)
 LOI ST423463 (Ch. Ital.
 Lav.) - bluebelton

BRINA 1994-06-10 (F) LOI ST499536
 - bluebelton

SATANA DEL DIANELLA 1991-08-20
 (M) LOI ST449047 (Ch. Ital. Lav.) -
 bluebelton



HAIDI 1997-04-10 (F) LOI ST560818 -
 lemon

FRANCINI'S GOGA 1995-05-29 (M)
 LOF 136151/20222 (TR CHA CHP CHITF
 CH.T. VOF/FTA VOF/FTP) - bluebelton



FRANCINI'S JEFF
 1993-04-03 (M) LOI
 ST479317 (Ch. Ital. Lav.,
 Ch. Int. Lav., Camp. Ripr.) -
 bluebelton

FRANCINI'S PEGGY 1992-07-12 (F)
 LOI ST472715 (Ch. Ital. Lav.) - tricolore

Mère
VOY'ELLE DU MAS D'EYRAUD
 2004-10-22 (F)
 LOF 178573/34472
 - lemon



**SPHINX DE LA CROIX
 GENTILHOMME** 2001-04-20 (M) LOF
 158648/25872 (CH.T. -CHITF -CHP -CHA
 -TR) - lemon



JADE DE LA CROIX GENTILHOMME
 1994-07-09 (F) LOF 124167/23502
 (TR, CH T, VOF) - bluebelton

**COOL DE
 CODORNIS**
 1987-08-02 (M) LOF
 92622/12503 (CH IT, CH
 GQ) - bluebelton

AGATE 1985-08-13 (F) LOF
 84238/13321 (TR) - lemon



**DODGE DEL
 TIRSO**

1998-02-14
 (M) LOI LO9942918
 (Ch IT IT-T, CHIB,
 Camp. Tr. (Ch GQ)) -

bluebelton



RADENTIS ERICA

1995-05-25 (F) LOI
 ST531494 ((CH(I)B)) -
 lemon

RADENTIS ODESSA 2003-02-18 (F)
 LOF 175115/32206 - lemon



GIBELTARIK BORIS 2000-12-14 (M)
 GKC02014 (Ch T GQ) - liver



ARIET ALESS SETTER 2000-02-15
 (F) LOI LO0058153 - bluebelton

LERRY 1997-02-14 (M)
 LOI ST555862 (Ch GQ, Ch
 IT) - bluebelton



ODE DEL SOLE 1993-09-10 (F) LOI
 ST490145 - liver

Eleveur : DE CREMIERS BERNARD
Tatouage : 2GYK296
Sang italien (estimation) : 89 %
Estimation des points au pédigrée : 27

Taux de consanguinité (estimation) : 5.4 %

GIBELTARIK BORIS (4 X 3) : 0.016235
ARIET ALESS SETTER (4 X 3) : 0.015625
FRANCINI'S GOGA (5 X 3) : 0.009033
ODE DEL SOLE (5,6 X 4,5) : 0.003906
DUN DEL MESCHIO (6,8 X 7,7,7,7,8,8,8,8) : 0.001678
LEM DEL RESEGONE (6,7,8 X 7,7,8,8,8) : 0.001495
DECOR LOT (7,8,8,8,8 X 7,7,7,8,8,8,8,8) : 0.001312
ARNQ (6,6 X 5) : 0.000977
AMBO DEL VARO (6,7,7 X 5,6,6) : 0.000977
ALMER (7,8,8 X 5) : 0.000977
RADENTIS GIAN (7,7,8,8,8 X 6,7,7,7) : 0.000854
MINA (5 X 8) : 0.000244
OLA DELLA MARCIOLA (5 X 8) : 0.000244
CRISMANI OLAF (7,7 X 8,8,8,8) : 0.000244
FIorentINA DEL BIDENTE (7 X 8) : 0.000061
MERA DELL'ORSONE (8 X 7) : 0.000061
HALOA DELLA VECCHIA IRLANDA (8,8 X 7,8) : 0.000031
VAVA DEL TIDONE (8 X 8) : 0.000031
SAVINA DI ENTELLA (8 X 8) : 0.000031



Note : les données ne sont pas garanties. Elles ont été entrées par les membres sans garantie d'exactitude.