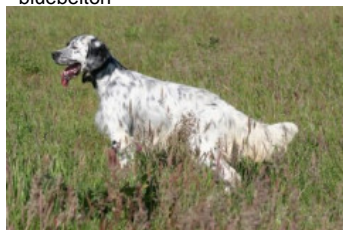


MERYL DE ROC'MIGNON

2016-09-21 (F) LOF 246992/49708
Couleur : Fau. PBl.Env.Tru. (Iemom)
[fiche affixe](#)

Père
DECO OF GLEN SHEALLAG
2008-04-28 (M)
LOF 197099/32746
(Ch A, CH GT)
- bluebelton



VACARM DU MAS D'EYRAUD
2004-10-08 (M) LOF 178562/29625
(TR. CH A. CH T) - bluebelton



BIRBA 2000-06-14 (F) LOF
159263/28850 - tricolore



STING DU MAS D'EYRAUD
2001-10-22 (M) LOF 162122/26286
(Ch VOF FTP, Ch T P A) - bluebelton



RADENTIS ODE 2003-02-18 (F) LOF
175116/32207 (Recommandée) - lemon



PRIMO DU MAS D'EYRAUD
1999-06-06 (M) LOF 148381/24573 -
bluebelton

PASTELLE DU MAS D'EYRAUD
1999-03-11 (F) LOF 147097/27221 -
lemon



GIBELTARIK BORIS
2000-12-14 (M)
GKC02014 (Ch T GQ) -
liver

ARIET ALESS SETTER 2000-02-15
(F) LOI LO0058153 - bluebelton



**LORD DEL
DIANELLA**
1981-04-05 (M)
LOI ST234361
(Ch. Ital. Lav.) -

bluebelton

MAIA 1985-01-02 (F) LOI ST302360 -
tricolore



DÉRO 1990-04-27 (M)
LOI ST423463 (Ch. Ital.
Lav.) - bluebelton

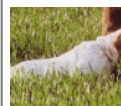
BRINA 1994-06-10 (F) LOI ST499536
- bluebelton

SATANA DEL DIANELLA 1991-08-20
(M) LOI ST449047 (Ch. Ital. Lav.) -
bluebelton



HAIDI 1997-04-10 (F) LOI ST560818 -
lemon

USSAN DU MAS D'EYRAUD
2003-10-21 (M) LOF 173466/28517
(CHGQ TRGQ CHITF) - lemon

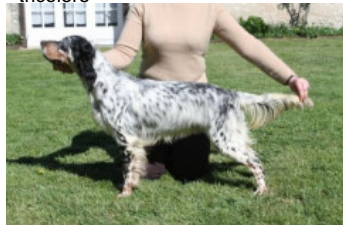


FIERO 1996-08-10
(M) LOI ST551356
(CHGQ, Ch ITF, Ch IB, Ch
ITT) - lemon



**ROMANCE DU VAL
DU RUTH**
2000-05-10 (F) LOF
153660/28766 (Ch P)
- lemon

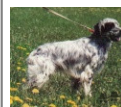
Mère
JUSTINE DE ROC'MIGNON
2014-02-12 (F)
LOF 232030/46412
- tricolore



FIBAR DE ROC'MIGNON 2009-06-25
(M) LOF 205279/34141 (TR CHP CH-FGT
CHITF CH-FTP) - lemon



BIRBA 2000-06-14 (F) LOF
159263/28850 - tricolore



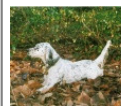
SATANA DEL DIANELLA
1991-08-20 (M) LOI
ST449047 (Ch. Ital. Lav.) -
bluebelton

HAIDI 1997-04-10 (F) LOI ST560818 -
lemon

UNAÏ DE CASTEL-NEVEZ
2003-07-04 (M) LOF 171664/28285
(CH.T. -CHP -CHA -TR) - bluebelton



**PONGO DU MAS
D'EYRAUD**
1999-06-06 (M) LOF
148383/23912 (CHP
-TRGQ -TR) - bluebelton



**NAM-OU DE
CASTEL-NEVEZ**
1997-06-26 (F) LOF
138965/26094 (TR, CH A)
- tricolore

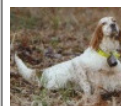
HAGATT DE ROC'MIGNON
2012-08-12 (F) LOF 224364/44432 -
bluebelton



CARLA OF GLEN SHEALLAG
2007-06-14 (F) LOF 193037/37230 -
lemon



**VAD DU MAS
D'EYRAUD**
2004-05-22 (M) LOF
176886/28894 (TR
GQ) - lemon



**VOIA DU MAS
D'EYRAUD**
2004-11-27 (F) LOF
178583/34403 (CHA) -
lemon

Eleveur : DE CREMIERS BERNARD
Cotation : 1
Tatouage : 188HUH
Sang italien (estimation) : 85 %
Estimation des points au pédigrée : 25

Taux de consanguinité (estimation) : 8.1 %

BIRBA (2 X 3) : 0.063232
FIERO (5 X 4,5) : 0.005859
JOCYA DU MAS D'EYRAUD (5 X 5) : 0.001953
RADENTIS GIAN (7,7,8,8,8 X 6,7,8,8,8,8,8) : 0.001740
MALINE (5 X 6,7) : 0.001511
RADENTIS SBRANCO (6 X 6,6,6) : 0.001465
DECOR LOI (7,8,8,8,8 X 7,7,8,8,8,8,8,8) : 0.001465
ARNO (6,6 X 5,6) : 0.001465
AMBO DEL VARO (6,7,7 X 7) : 0.000488
ROYAL MOZART (7 X 7,7,7,8) : 0.000427
DEM (8,8,8 X 8,8,8,8) : 0.000366
ALMER (7,8,8 X 7,8) : 0.000244
DUN DEL MESCHIO (6,8 X 7,8) : 0.000214
UNE BELLE DE KERFEUIL (8 X 8,8,8,8) : 0.000122
RADENTIS BORG (7 X 7,7,7,7) : 0.000122
ATOS DELLE TORRICELLE (7,8 X 8) : 0.000092
RAYA DE LA BASSE DORDOGNE (7,8 X 7) : 0.000061
BASSINO (8 X 7) : 0.000061
BERNA (8 X 8) : 0.000031
VAVA DEL TIDONE (8 X 8) : 0.000031



Note : les données ne sont pas garanties. Elles ont été entrées par les membres sans garantie d'exactitude.