

AS

2005-07-01 (M) LOE 1550587
Couleur : Noi.Mar.Fau.PBl.Env (tricolore)



Père
EUSKITZE KOGOR dit MERTX
(M)
LOE 711219



EUSKITZE DOBRE (M) LOE 596299

OREKA BERA (F) LOE 442377 (Ch T
CH IT)

ROVAL GAUL 1991-09-10 (M) LOE
553380 - lemon

EUSKITZE ALBERTIA (F) LOE
489152

ALMER 1984-04-03 (M) LOF
81739/9431 (CHQFS CHQFC CHCPC TR) -
bluebelton



NORMA DEL CENTRO MARCHE
1985-12-27 (F) LOE 346186 - tricolore

ARNO 1988-04-17 (M) LOI ST374735
(Ch. Int. Lav., Camp. Ripr., Ch. Ital. Lav.) -
lemon



BRUNA 1994-01-08 (F) LOI
ST493276 - bluebelton

RADENTIS SBRANCO 1991-07-01
(M) LOI ST448908 (CH IB, Ch. Int. Lav.) -
lemon



EUSKITZE KATI (F) LOE 755772



DECOR LOT
1978-09-22 (M) LOI
ST143178 (Ch IT, Ch
T, CH GQ) - bluebelton

CADI DE LARRAÑAZUBI 1987-06-16
(F) LOI ST453033 - lemon

ROVAL TURWIE 1990-01-20 (M) LOI
ST409412 - bluebelton

CORA PAGASARRI (F) LOE 325914

ARQ 1979-06-06 (M) LOI ST202299
(Ch Italie T, Ch Reproducteur) - tricolore

NEDA DEL DIANELLA 1980-07-03 (F)
LOI ST220807 - bluebelton



RADENTIS DIDO
1981-04-01 (M) LOI
ST228056 -
bluebelton

TIZI DEL CENTRO MARCHE
1982-10-03 (F) LOI ST256837 - lemon



CRISMANI ATOS
1980-02-01 (M) LOI
ST208763 (Ch IT) -
liver

SWING DELLA VECCHIA IRLANDA
1984-08-01 (F) LOI ST295020 (Ch L) -
lemon

ROVAL SAUL 1985-06-13 (M) LOI
ST316068 - bluebelton

GIANA 1987-09-15 (F) LOI ST359451
- lemon



RADENTIS BORG
1987-04-30 (M) LOI
ST350267 (Ch. Int.
Lav., CH GQ, Ch. Ital.
Lav., Camp. Ripr.) -
lemon

RADENTIS OLA 1984-09-30 (F) LOI
ST298174 - lemon



ROVAL MOZART
1987-03-04 (M) LOI
ST350880 (CH GQ,
Ch. Int. Lav., Ch. Ital.
Lav., Camp. Ripr.) -
bluebelton

ROVAL GAIA 1991-09-10 (F) LOI
ST453917 - lemon

[[Lien...](#)] / Propriétaire : Ikatz Pérez de Arriba

Tatouage : 005755G

Sang italien (estimation) : 96 %

Estimation des points au pédigrée : 12

Taux de consanguinité (estimation) : 6.4 %

[DECOR LOT](#) (4,5,6,6 X 5,5,5,6,6,6,6) : 0.037109

[DUN DEL MESHIO](#) (6,6,6,6,7,7,8,8,8 X 6,7,7,7,7,7,7,8,8,8,8) : 0.012817

[ROVAL MOZART](#) (5 X 4) : 0.004028

[RADENTIS DIDO](#) (4 X 5) : 0.003906

[CADL DE LARRAÑAZUBI](#) (4 X 5) : 0.003906

[VAVA DEL TIDONE](#) (7,8,8 X 6) : 0.000488

[VIMON REVEL](#) (7,8,8 X 8,8,8,8) : 0.000214

[CRISMANLDIK](#) (7,7,8 X 8,8,8) : 0.000183

[DICH DI VAL D'IDICE](#) (7,8 X 8,8,8,8,8) : 0.000183

[ARNO II DI VAL D'IDICE](#) (7,8,8,8 X 8) : 0.000153

[SHARBERRY NICK](#) (8,8 X 8,8) : 0.000122

[BRILL 2 DEL ROVERE](#) (8,8,8,8 X 8,8) : 0.000122

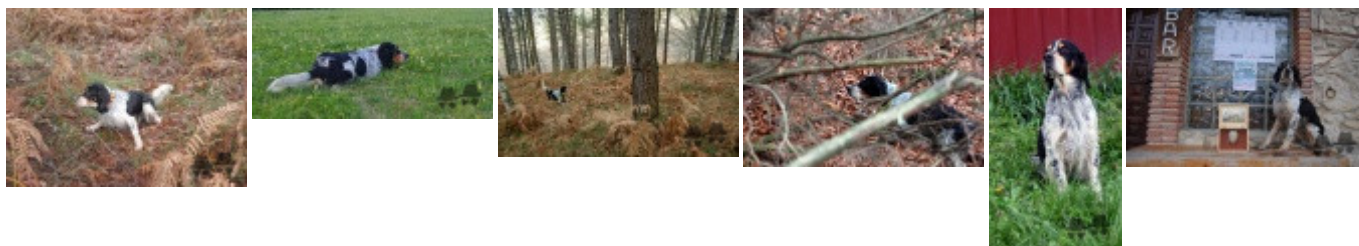
[TRUFA DELLA FAGIANA](#) (8,8,8,8 X 8,8) : 0.000122

[DAMA 17](#) (7,8 X 8,8,8,8) : 0.000092

[SHARBERRY LITTLE DO DI](#) (8 X 7) : 0.000061

[DAGA](#) (8 X 7,8,8) : 0.000061

[FRANZ DEL CANSIGLIO](#) (8 X 8) : 0.000031



Note : les données ne sont pas garanties. Elles ont été entrées par les membres sans garantie d'exactitude.