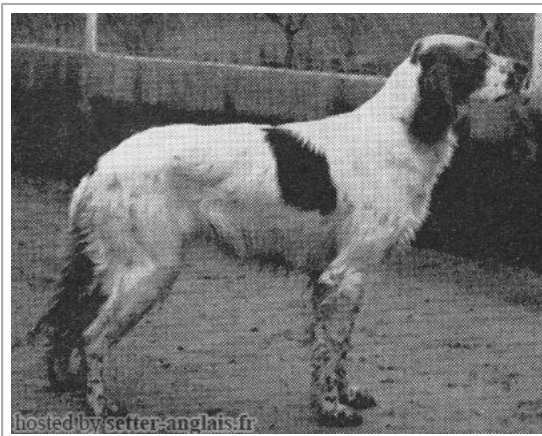



HAIFFA DE LA TOUR DUGUESCLIN

(F) LOF 19232

[fiche affixe](#)

Père FAUCON DE LA TOUR DUGUESCLIN (M) LOF	inconnu	inconnu	inconnu
		inconnu	inconnu
		inconnu	inconnu
		inconnu	inconnu
	inconnu	inconnu	inconnu
		inconnu	inconnu
		inconnu	inconnu
		inconnu	inconnu

Mère <u>EVA DES LANGOUSTINES</u> (F) LOF	<u>BACCHUS DE PORT ARTHUR</u> (M) LOF 13200 (Ch T)	<u>ULLO DU VIGNAUD</u> 1946 (M) LOF 6548 (Ch T)	<u>QUASI DE KOUBATS</u> 1942 (M) LOF 2886 (Ch T)		
			<u>REBALLE RILLETTE</u> 1943 (F) LOF 3114		
	<u>BRIZZE DE LA GRANGE AU LIERRE</u> (F) LOF	<u>WALLIS DE CASTELMEUR</u> (F) LOF 9171 (Ch T) 	<u>TRECOR DE BODÉAN</u> (F) LOF 4727 (TR)		
			<u>UDINE DE BODÉAN</u> (F) LOF		
		<u>TOPPERS TONY O</u> 1950-02-08 (M) KCSB554AJ - tricolore	<u>TONY O'S TOPPER</u> (M) - tricolore		
			<u>DAWN'S SPOOK</u> (F)		
<u>ADARE LADY BEATRICE</u> 1945-03-28 (F) LOF 13714	<u>BADE BONDHU</u> 1942-09-01 (M) KCRC.2021/43				
	<u>ADARE SMUTS</u> (F) KCRC27369/45				

Propriétaire : Dr Guillet
Estimation des points au pédigrée : 8



Note : les données ne sont pas garanties. Elles ont été entrées par les membres sans garantie d'exactitude.