

GIOTTO DU MAS D'EYRAUD

2011-07-24 (M) LOF 217764
Couleur : Fau. PBl.Env.Tru. (lemon)
[fiche affixe](#)

Père
CAFOU DU MAS D'EYRAUD
2007-05-29 (M)
LOF 192943/32631
(TRGQ)
- lemon



ALMER DU MAS D'EYRAUD
2005-05-23 (M) LOF 181352/29977
(CH A, CH P, CH T, CH IT) - lemon



UM'LYN DU MAS D'EYRAUD
2003-10-21 (F) LOF 173469/32848 - lemon



RADENTIS ZUM 2002-07-08 (M) LOI LO02161851 (Camp. Tr. (Ch GQ), Camp. Int. Lav., Camp. Ital. Lav.) - lemon



RADENTIS ODE 2003-02-18 (F) LOF 175116/32207 (Recommandée) - lemon



FIERO 1996-08-10 (M) LOI ST551356 (CHGQ, Ch ITF, Ch IB, Ch ITT) - lemon



ROMANCE DU VAL DU RUTH
2000-05-10 (F) LOF 153660/28766 (Ch P) - lemon



FIERO 1996-08-10 (M) LOI ST551356 (CHGQ, Ch ITF, Ch IB, Ch ITT) - lemon



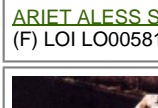
GIBELTARIK BLONDIE
2000-12-11 (F) LOI LO02122551 (CHIT.T) - lemon



GIBELTARIK BORIS
2000-12-14 (M)
GKC02014 (Ch T GQ) - liver



ARIET ALESS SETTER 2000-02-15 (F) LOI LO0058153 - bluebelton



ARNO 1988-04-17 (M) LOI ST374735 (Ch. Int. Lav., Camp. Ripr., Ch. Ital. Lav.) - lemon








INDIRA 1990-06-01 (F) LOI ST423625 (Ch IT) - lemon



LAZZI DE MALAUSE
1995-12-15 (M) LOF 130695/20981 (CHP TR CH.T.) - lemon



NEVA DU VAL DU RUTH 1997-11-30 (F) LOF 141374/27189 - lemon

<p>Mère</p> <p><u>DALIA DU MAS D'EYRAUD</u> 2008-07-20 (F) LOF 199339/39803 (TAN) - lemon</p> 	<p><u>RADENTIS BILLO</u> 2001-10-25 (M) LOE 1376724 (Ch GQ) - lemon</p> 	<p><u>RADENTIS SBRANCO</u> 1991-07-01 (M) LOI ST448908 (CH IB, Ch. Int. Lav.) - lemon</p> 	<p><u>RADENTIS BORG</u> 1987-04-30 (M) LOI ST350267 (Ch. Int. Lav., CH GQ, Ch. Ital. Lav., Camp. Ripr.) - lemon</p> 
	<p><u>UM'LYN DU MAS D'EYRAUD</u> 2003-10-21 (F) LOF 173469/32848 - lemon</p> 	<p><u>RADENTIS ALA</u> 1994-03-15 (F) LOI ST496649 (Ch T) - lemon</p>	<p><u>RADENTIS OLA</u> 1984-09-30 (F) LOI ST298174 - lemon</p>
		<p><u>FIERO</u> 1996-08-10 (M) LOI ST551356 (CHGQ, Ch ITF, Ch IB, Ch ITT) - lemon</p> 	<p><u>ARNQ</u> 1988-04-17 (M) LOI ST374735 (Ch. Int. Lav., Camp. Ripr., Ch. Ital. Lav.) - lemon</p> 
		<p><u>ROMANCE DU VAL DU RUTH</u> 2000-05-10 (F) LOF 153660/28766 (Ch P) - lemon</p> 	<p><u>INDIRA</u> 1990-06-01 (F) LOI ST423625 (Ch IT) - lemon</p> 
			<p><u>LAZZI DE MALAUSE</u> 1995-12-15 (M) LOF 130695/20981 (CHP TR CH.T.) - lemon</p> 
			<p><u>NEVA DU VAL DU RUTH</u> 1997-11-30 (F) LOF 141374/27189 - lemon</p>

Eleveur : LE MAS D'EYRAUD
Tatouage : 2GYM421
Sang italien (estimation) : 92 %
Estimation des points au pédigrée : 34

Taux de consanguinité (estimation) : 18.9 %

UM'LYN DU MAS D'EYRAUD (2 X 2) : 0.128845
FIERO (3,4 X 3) : 0.015778
RADENTIS GIAN (5,6,7,7,8,8,8,8,8 X 5,5,5,7,7,7) : 0.015694
DECOR LOT (6,7,7,7,7,8,8,8,8,8,8,8 X 6,6,6,6,6,7,7,7,7,8,8,8,8) : 0.011414
RADENTIS SBRANCO (6,6 X 3) : 0.007812
DUN DEL MESCHIO (7,8,8,8,8,8,8,8,8 X 7,7,7,8,8,8,8,8,8,8,8,8) : 0.002228
ARNQ (4,5,6 X 4) : 0.001953
RADENTIS BORG (7,7 X 4,4) : 0.001953
AMBO DEL VARO (6,6,7,7,7,7 X 6) : 0.001465
ROYAL MOZART (6,6,7,7 X 6,6) : 0.000977
ATOS DELLE TORRICELLE (7,7,8,8,8 X 7) : 0.000244
RADENTIS DIDO (8,8 X 5,6) : 0.000244
BERNA (7,8,8,8 X 7,8) : 0.000092

Note : les données ne sont pas garanties. Elles ont été entrées par les membres sans garantie d'exactitude.

