

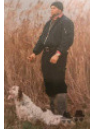




ITALIA

2006-05-11 (F) LOF 199357/37675

Couleur : Noi.PBl.Env (bluebelton) / Titres : TR / Dyspl. : B



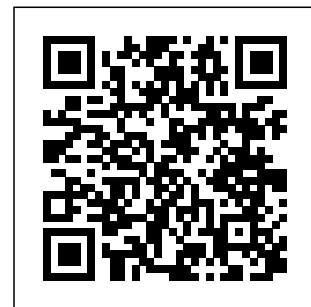
<p>Père KALLON 2001-08-12 (M) LOI LO01181940 (Ch. Ital. Lav.) - tricolore</p> 	<p>FRANCINI'S FULL 1996-01-03 (M) LOI ST538840 (Ch. Ital. Lav.) - tricolore</p>	<p>FRANCINI'S JEFF 1993-04-03 (M) LOI ST479317 (Ch. Ital. Lav., Ch. Int. Lav., Camp. Ripr.) - bluebelton</p> 	<p>FRANCINI'S LUCA 1989-07-08 (M) LOI ST404483 (Ch. Ital. Lav., CH GQ, Ch. Int. Lav., Camp. Ripr.) - tricolore</p>
	<p>FRANCINI'S PEGGY 1992-07-12 (F) LOI ST472715 (Ch. Ital. Lav.) - tricolore</p>	<p>FRANCINI'S SALLY 1986-01-19 (F) LOI ST325298 (Camp. Ripr.) - bluebelton</p>	<p>FRANCINI'S LUCA 1989-07-08 (M) LOI ST404483 (Ch. Ital. Lav., CH GQ, Ch. Int. Lav., Camp. Ripr.) - tricolore</p>
<p>KIRA 2000-01-12 (F) LOI LO0058932 - bluebelton</p>	<p>RUDY 1993-05-25 (M) LOI ST483130 (Ch. Ital. Lav.) - tricolore</p> 	<p>RADENTIS GIAN 1983-01-02 (M) LOI ST258470 (Ch. Ital. Lav., Ch. Int. Lav., Camp. Ripr.) - lemon</p>	<p>URSA 1989-05-31 (F) LOI ST397050 - liver</p>
	<p>ALDA DI SOVIGLIANA 1993-09-28 (F) LOI ST495107 - bluebelton</p>	<p>GAETANO DEL BINARIO 1987-06-09 (M) LOI ST356411 (Camp. Int. Lav (Ch IT), Camp. Ital. Lav., Camp. Trialler (Ch GQ)) - bluebelton</p>	<p>MEGHI DI SOVIGLIANA 1990-04-14 (F) LOI ST419167 - lemon</p>

Mère <u>LISA</u> 2003-10-20 (F) LOI LO0450704 - bluebelton	<u>TAGO</u> 2000-10-10 (M) LOI LO0145602 - tricolore	<u>DIUK</u> 1990-03-20 (M) LOI ST413821 (Ch. Ital. Lav., Ch. Int. Lav., Camp. Ripr.) - bluebelton 	 <u>FRANCINI'S DREAM</u> 1985-06-24 (M) LOI ST315271 (Ch. Ital. Lav., Ch. Int. Lav., Camp. Ripr.) - bluebelton
		<u>BIRBA</u> 1995-02-22 (F) LOI ST515625 - tricolore	<u>LENA</u> 1989-01-05 (F) LOI ST388791 - lemon
		<u>ZAK</u> 1996-08-22 (M) LOI ST545493 - bluebelton	<u>TRIO</u> 1990-09-10 (M) LOI ST430525 - tricolore
		<u>ZARA</u> 1995-04-10 (F) LOI ST522233 - lemon	<u>PIANIGIANI'S NORA</u> 1991-11-19 (F) LOI ST457336 - bluebelton
	<u>IARA</u> 2000-07-27 (F) LOI LO0150390 - bluebelton		<u>FRANCINI'S DICK</u> 1991-03-25 (M) LOI ST439656 (Ch. Ital. Lav.) - bluebelton
			<u>GEA</u> 1995-03-09 (F) LOI ST527851 - lemon
			<u>DUMME</u> 1992-03-19 (M) LOI ST457906 - bluebelton
			<u>ARA</u> 1988-05-29 (F) LOI ST376557 - tricolore

Propriétaire : MIGNOT JEAN MICHEL (06.81.57.03.44, mignot.veronique@wanadoo.fr)
Vainqueur clochettes d'argent 2013
Taille : 54 cm
Cotation : 4
Puce : 985120022192890
Sang italien (estimation) : 100 %
Estimation des points au pédigrée : 28

Taux de consanguinité (estimation) : 3.6 %

DEM (5,5,5 X 5,6) : 0.008789
DIK DELLA MARCIOLA (5,6,7 X 6,6,7,7,7,7,8) : 0.007019
DUN DEL MESHIO (6,6,6,6,7,7,8,8 X 6,7,7,7,8,8) : 0.005859
FRANCINI'S SALLY (4 X 5) : 0.004150
FRANCINI'S RAS (5 X 5,6,6,7) : 0.003418
FRANCINI'S VANITY (6,6,6 X 6,7,7,8) : 0.002197
MIURA DEL BOIARDI (6 X 6,7,8) : 0.000854
EDO DI CEREA (6 X 6,7,8) : 0.000854
LEM DEL RESEGONE (6,7,7,7 X 7,7,8,8,8) : 0.000793
DECOR LOTI (5,6 X 7) : 0.000732
RUDY DEL DIANELLA (5 X 6,7) : 0.000488
TRUEBA DELLA FAGIANA (7,8,8,8,8,8 X 8,8,8) : 0.000427
ARTU (8,8,8 X 8,8) : 0.000092
IRGO (6,7,7 X 8) : 0.000061
BRILL 2 DEL ROVERE (8,8,8,8,8 X 8) : 0.000031
CRISMANI DIK (7,8 X 8) : 0.000031
URIA DI CEREA (8 X 8,8) : 0.000031
CRISMANI EROS 2 (8 X 8,8) : 0.000031



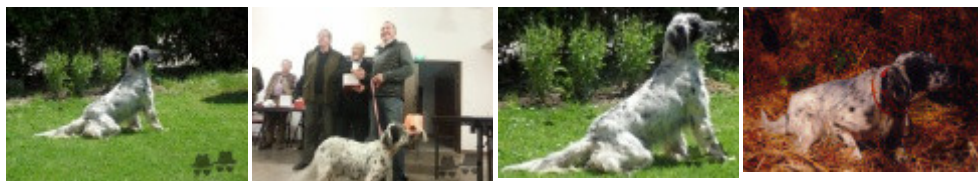
Résultats concours

Lieu	Date	Type	Epreuve	N°	Juge	Conducteur	Qualif.	Pts
FR <u>VASSIVIÈRE</u>	2009-11-15	Bécasse	solo	4	MESTEPES	MIGNOT Jean-Michel	CACT	24
Total des points Challenge Setter-anglais.fr 2009								24
FR <u>TREGARVAN</u>	2011-11-26	Bécasse	couple	3	LE PENNEC DANIEL, BEILLARD JACQUES		CACT	48
FR <u>COET QUIDAN</u>	2011-12-03	Bécasse	couple	3	HUPE YVES, RAFFY MAGALI		1 EXC	40
FR <u>CALLAC</u>	2011-12-05	Bécasse	couple	1	JULIEN JEAN-PHILIPPE, LE GOFF MICHEL		4 EXC	28
Total des points Challenge Setter-anglais.fr 2011								116
FR <u>VILLEBAUDON</u>	2012-11-26	Bécasse	couple	1	COIFFIER BERNARD, LECLERCQ JIMMY		CACT	48
Excellent parcours. Contact suffisant. Exploration efficace, Galop soutenu. La cloche disparaît. Italia est retrouvée à l'arrêt, devant. Coule en direction d'un gaulis de frênes. Reste sage à l'envol de la bécasse et au feu.								
FR <u>LOUDEAC LE PILORI</u>	2012-12-16	Bécasse	couple	2	JULIEN JEAN-PHILIPPE, HUPE YVES		CACT	44
un très beau parcours de chasse à la bécasse, excellente occupation du terrain, excellente amplitude de quête, excellent galop avec beaucoup d'influx. une pose d'arrêt servie sans résultat. un très beau point en style. Le parcours de Colette est un peu plus brillant que celui d'Italia.								
Total des points Challenge Setter-anglais.fr 2012								92
FR <u>TREGARVAN</u>	2013-11-24	Bécasse	couple	6	Le Penne Tortora		3 EXC	32
FR <u>HUELGOAT</u>	2013-11-26	Bécasse	couple	4	KERSPERN - BATEROSSE		CACT	48
FR <u>CALLAC</u>	2013-12-01	Bécasse	couple	2	Guilhemjouan Cornus		3 EXC	32
FR <u>La Hunaudaye</u>	2013-12-05	Bécasse	couple	4	Dubroca - Vieil		3 EXC	32
un exc parcours, travail sérieux conclu par un exc point de cette chienne d'expérience. Nous aurions aimé plus de fluidité dans le galop.								

FR LOUDEAC 2013-12-06 Bécasse couple 2 Montigny Berniolles CACT 48
 exc parcours bien au contact, exc exploration du terrain, beaucoup d'avidité. indication justifié en fin de parcours, s'assure un exc point sur la feuille SEF tous mes ingrédients pour lui accorder le CAC.
 Total des points Challenge Setter-anglais.fr 2013 192
 Total des points 424
 Coefficients : solo x1, couple x2 / GT x1, GN x2, GS (bécasse, bécassine) x2, GS montagne x3, Printemps x2, Grande Quête x4

Résultats expositions

Lieu	Date	Classe	Juge	Qualif. Pts
FR <u>Saint Brieuc Exposition Canine I</u>	2009-05-10	CTF	Philippe Dubroca	1 TB 4
FR <u>SAINT BRIEUC DPJ</u>	2010-05-09	CTF	M POUJAUD DANIEL	4 EXC 7
54cm - Inscrite dans le rectangle - Exc ligne de dos - Exc poitrine - Exc angulations en mouvement - Exc démarche aux 2 allures - Exc tête - Construite en lice.				
Total des points				11



Note : les données ne sont pas garanties. Elles ont été entrées par les membres sans garantie d'exactitude.

