

SHANEL DES ROCHERS DE FAULAT

2021-02-20 (F) LOF 271740/55018

Couleur : Noi.Mar.Fau.PBl.Env (tricolore) / Titres : TAN / Dyspl. : B
[fiche affixe](#)

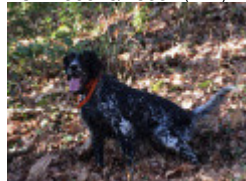
Père
PIXEL DES ROCHERS DE FAULAT
2019-04-24 (M)
LOF 260750/44696
(TAN, TR)
- bluebelton



HUGH II DE L'ECHO DE LA FORET
2012-06-08 (M) LOF 222626/37691
(TR CH.T. CH-FTP CHITF CHCFR CH-FGT TRGQ) - lemon



JAILA DU BIEF JOLI 2014-06-16 (F)
LOF 235576/48332 (TAN) - bluebelton



BANJO DE L'ECHO DE LA FORET
2006-05-08 (M) LOF 186808/31570
(TR, CH A, CH P, CH T, CHCFR) - lemon



ENGOON DE L'ECHO DE LA FORET
2009-06-20 (F) LOF 203980/40138
(CHP) - lemon



VERDI DU BIEF JOLI 2004-03-14 (M)
LOF 174726/28629 (CHT CHGS) - bluebelton



HULANE DU SENTIER DES LUTINS
2012-08-04 (F) LOF 223979/44397 - liver



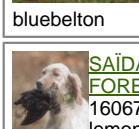
PALAZIENSIS RAMBO
1999-11-01 (M) LOI
LO0060896 (Ch W0F/CH, IT T,
ITF, Camp. Tr. (Ch GQ), CH(ES)T,
CH(GB)T) - lemon



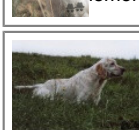
SINE DE L'ECHO DE LA FORET
2001-05-13 (F) LOF
160977/30671 (TR) - lemon



PAIPER
2005-01-10 (M)
LOI LO0580213
(Ch. Ital. Lav., CH GQ,
Ch. Int. Lav.) -
bluebelton



SAÏDA DE L'ECHO DE LA FORET 2001-07-01 (F) LOF
160674/30214 (CH A, CH CS) - lemon



TOY DU SENTIER DES LUTINS
2002-09-29 (M) LOF
167778/27198 (TR) - lemon



SAIDA DE MALAUSE
2001-01-01 (F) LOF
157494/29418 (CHITF
-CHTGS -CHP -CHA -TR) -
bluebelton









PICASSO 2007-07-02
(M) LOI LO0864657
(Camp. Soc., CH GQ, Camp.
Ripr., Ch. Int. Lav.) -
bluebelton



AKXEL DU SENTIER DES LUTINS
2005-06-01 (F) LOF
181158/34973 (CHP
-TRGQ -TR) -
bluebelton



<p>Mère HELFI DE CAZAOUS 2012-09-13 (F) LOF 225122/44621 (TAN) - tricolore</p> 	<p>BECKAM DE CAZAOUS 2006-09-22 (M) LOF 189559/31233 (TR CHCS) - tricolore</p> 	<p>VOLF DE CAZAOUS 2004-05-01 (M) LOF 176024/28582 (CH.T. -CHP -CHA -VOF/FTA -TR) - lemon</p> 	<p>MAGIC DE KERFEUIL 1996-07-11 (M) LOF 134276/21281 (TR, CH P, CH T) - bluebelton</p>
<p>ETNA DE CAZAOUS 2009-05-02 (F) LOF 204686/42926 - tricolore</p>	<p>OPHELIE DE CAZAOUS 1998-06-28 (F) LOF 143970/26469 (CH.T. -CHA -CHP -TR) - tricolore</p> 	<p>LORADA DE L'ECHO DE LA FORET 1995-05-14 (F) LOF 127517/22592 (TR, CH A, CH P) - tricolore</p>	<p>IBOS DU VAL BARREAU 1993-08-20 (M) LOF 120246/17836 (TR, CH A) - tricolore</p>
<p>VAILLANT DU VAL CLAIR 2004-07-09 (M) LOF 177397/28948 (TR, CH P, CH T, CH CS, CH(P)B) - lemon</p> 	<p>MAGIC DE KERFEUIL 1996-07-11 (M) LOF 134276/21281 (TR, CH P, CH T) - bluebelton</p>		
<p>ALINE DE CAZAOUS 2005-05-09 (F) LOF 181394/34670 (CHA) - bluebelton</p> 	<p>NUBIE DU VAL CLAIR 1997-06-01 (F) LOF 139540/25937 (ChT) - tricolore</p>	<p>NIL DE LA PLUME DU PEVELE 1997-04-10 (M) LOF 137243/22656 (Ch GQ, Ch IT, Ch IB, CHCU.B CHES.T CHGB.B) - bluebelton</p>	<p>LORADA DE L'ECHO DE LA FORET 1995-05-14 (F) LOF 127517/22592 (TR, CH A, CH P) - tricolore</p>

Eleveur : Charmes Fabien / Propriétaire : FABIEN CHARMES (0630544882, Charmes.fabien@gmail.com)

Puce : 250268723129246

Dépôt ADN

Sang italien (estimation) : 76 %

Estimation des points au pédigrée : 28



Résultats concours

Lieu	Date	Type	Epreuve	N°	Juge	Conducteur	Qualif.	Pts
FR VALUEJOLS	2022-07-10	TAN		1	BELLEGUEULE	Charmes Fabien	TAN	0
FR BOISMEUR Spéciale	2022-12-10	Bécasse	solo	3	LONDEIX PATRICK	PATRICK NAVARRO	1 TB	8

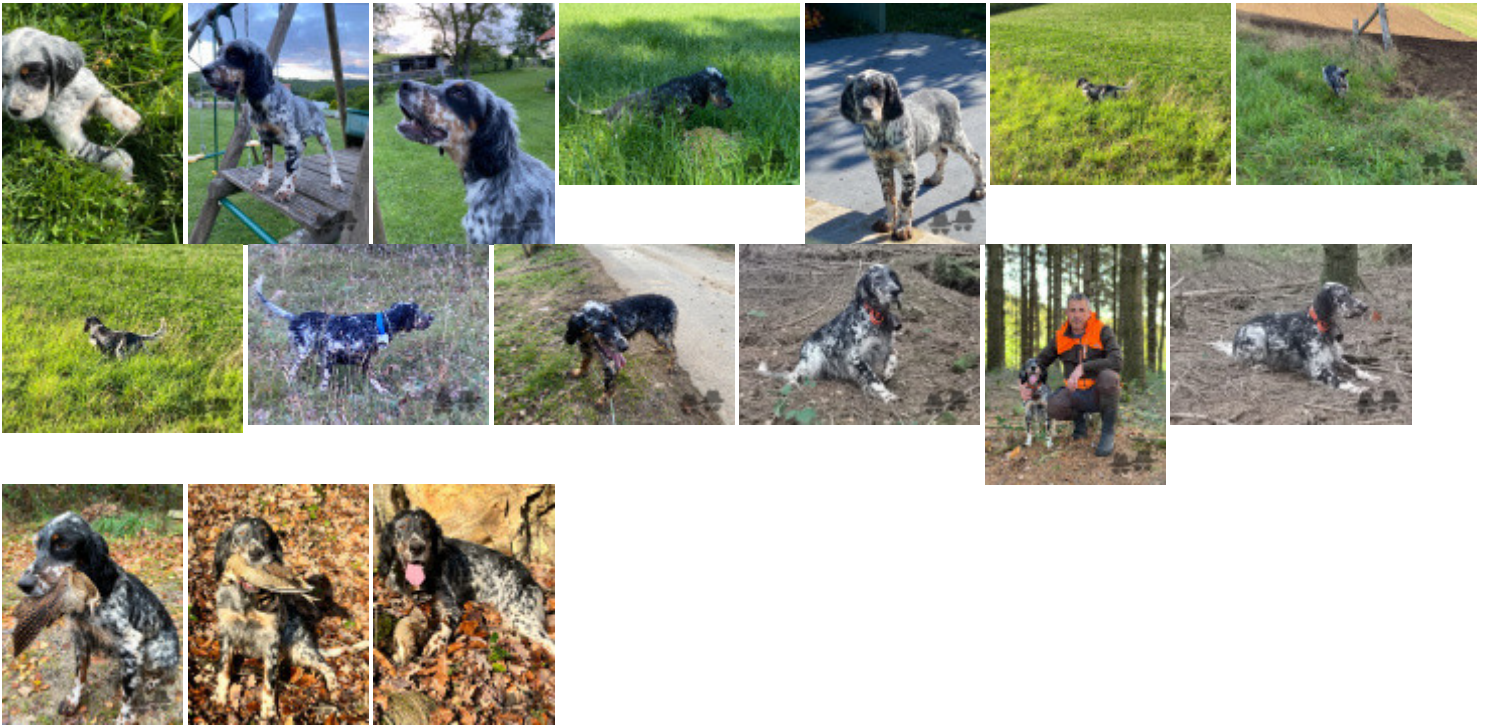
Total des points [Challenge Setter-anglais.fr 2022](https://pedigree.setter-anglais.fr)

8

Total des points

8

Coefficients : solo x1, couple x2 / GT x1, GN x2, GS (bécasse, bécassine) x2, GS montagne x3, Printemps x2, Grande Quête x4



Note : les données ne sont pas garanties. Elles ont été entrées par les membres sans garantie d'exactitude.