

FANTA DU MAS D'EYRAUD

2010-07-13 (F) LOF 211749
Couleur : Fau.PBl.Env. (lemon) / Dyspl. : B
[fiche affixe](#)



Père
CAFOU DU MAS D'EYRAUD
2007-05-29 (M)
LOF 192943/32631
(TRGQ)
- lemon



ALMER DU MAS D'EYRAUD
2005-05-23 (M) LOF 181352/29977
(CH A, CH P, CH T, CH IT) - lemon



UMLYN DU MAS D'EYRAUD
2003-10-21 (F) LOF 173469/32848 -
lemon



RADENTIS ZUM 2002-07-08 (M) LOI
LO02161851 (Camp. Tr. (Ch GQ), Camp.
Int. Lav., Camp. Ital. Lav.) - lemon



RADENTIS ODE 2003-02-18 (F) LOF
175116/32207 (Recommandée) - lemon



FIERO 1996-08-10 (M) LOI ST551356
(CHGQ, Ch ITF, Ch IB, Ch ITT) - lemon



ROMANCE DU VAL DU RUTH
2000-05-10 (F) LOF 153660/28766 (Ch
P) - lemon



FIERO 1996-08-10
(M) LOI ST551356
(CHGQ, Ch ITF, Ch IB, Ch
ITT) - lemon



**GIBELTARIK
BLONDIE**
2000-12-11 (F) LOI
LO02122551 (CHIT.T)
- lemon



GIBELTARIK BORIS
2000-12-14 (M)
GKC02014 (Ch T GQ) -
liver



ARIET ALESS SETTER 2000-02-15
(F) LOI LO0058153 - bluebelton



ARNO 1988-04-17
(M) LOI ST374735
(Ch. Int. Lav., Camp.
Ripr., Ch. Ital. Lav.) -
lemon












INDIRA 1990-06-01
(F) LOI ST423625 (Ch
IT) - lemon



LAZZI DE MALAUSE
1995-12-15 (M) LOF
130695/20981 (CHP TR
CH.T.) - lemon



NEVA DU VAL DU RUTH 1997-11-30
(F) LOF 141374/27189 - lemon

<p>Mère</p> <p>BONITA DU MAS D'EYRAUD 2006-07-30 (F) LOF 188808/37540 (TAN) - lemon</p> 	<p>USSAN DU MAS D'EYRAUD 2003-10-21 (M) LOF 173466/28517 (CHGQ TRGQ CHITF) - lemon</p> 	<p>FIERO 1996-08-10 (M) LOI ST551356 (CHGQ, Ch ITF, Ch IB, Ch ITT) - lemon</p> 	<p>ARNO 1988-04-17 (M) LOI ST374735 (Ch. Int. Lav., Camp. Rpr., Ch. Ital. Lav.) - lemon</p> 
	<p>RITA DU MAS D'EYRAUD 2000-05-29 (F) LOF 154090/29079 - lemon</p> 	<p>ROMANCE DU VAL DU RUTH 2000-05-10 (F) LOF 153660/28766 (Ch P) - lemon</p> 	<p>LAZZI DE MALAUSE 1995-12-15 (M) LOF 130695/20981 (CHP TR CH.T.) - lemon</p> 
		<p>GEX DU VAL DU RUTH 1991-08-30 (M) LOF 111219/15890 (TR GQ) - lemon</p> 	<p>NEVA DU VAL DU RUTH 1997-11-30 (F) LOF 141374/27189 - lemon</p>
		<p>MALINE 1996-05-17 (F) LOF 133269/24239 - lemon</p>	<p>ROVAL MOZART 1987-03-04 (M) LOI ST350880 (CH GQ, Ch. Int. Lav., Ch. Ital. Lav., Camp. Rpr.) - bluebelton</p> 
			<p>AOSTE DE KERFEUIL 1985-06-07 (F) LOF 83309/13073 (TR GQ) - lemon</p>
			<p>HAUBIN DE L'ECHO DE LA FORET 1992-08-17 (M) LOF 115590/17502 - lemon</p>
			<p>HINDY 1992-12-02 (F) LOF 116390/21978 - tricolore</p>

[[Lien...](#)] / Propriétaire : DE MUSLERA-SETTER

Tatouage : 2GSB841

Puce : 941000012810537

Sang italien (estimation) : 82 %

Estimation des points au pédigrée : 32

Taux de consanguinité (estimation) : 12.3 %

FIERO (3,4 X 3) : 0.047333

ROMANCE DU VAL DU RUTH (3 X 3) : 0.036316

GEX DU VAL DU RUTH (5,5 X 3,5,5) : 0.015625

DECOR LOT (6,7,7,7,7,8,8,8,8,8,8 X 5,6,7,7,7,8) : 0.006439

RADENTIS GIAN (5,6,7,7,8,8,8,8,8,8 X 5,7) : 0.003502

DUN DEL MESCHIO (7,8,8,8,8,8,8,8,8 X 6,7,7,7,8,8,8,8,8) : 0.003448

ROVAL MOZART (6,6,7,7 X 4,6,6) : 0.002930

AOSTE DE KERFEUIL (6,6,6 X 4,6,6,6) : 0.001953

ARNO (4,5,6 X 4) : 0.001953

AMBO DEL VARO (6,6,7,7,7,7 X 6) : 0.001465

UNE BELLE DE KERFEUIL (7,7,7 X 5,6,7,7,7) : 0.000732

ATOS DELLE TORRICELLE (7,7,8,8,8 X 7) : 0.000244

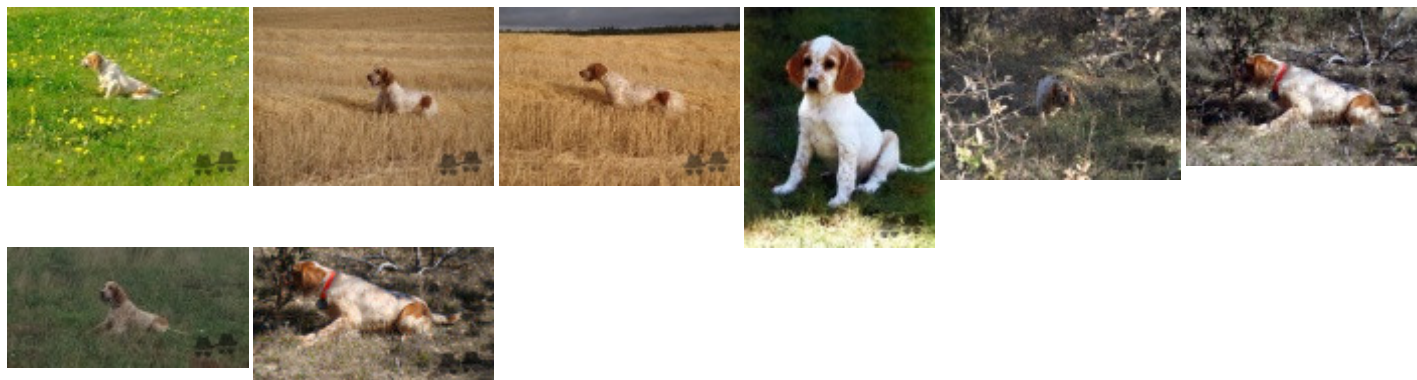
ALMER (8 X 6,6,8) : 0.000244

ARO (8,8 X 7,7,8,8) : 0.000244

BERNA (7,8,8,8 X 7,8) : 0.000214

NEDA DEL DIANELLA (8 X 7,7,8) : 0.000122

DAGA (8 X 7,8) : 0.000061



Note : les données ne sont pas garanties. Elles ont été entrées par les membres sans garantie d'exactitude.