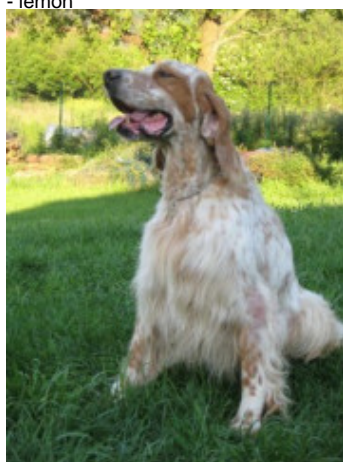


**EUSKITZE HIRI**

2008-05-12 (M) LOE 1816535  
Couleur : Fau.PBl.Env. (lemon)  
[fiche affixe](#)



Père  
**PALAZIENSIS RAMBO**  
1999-11-01 (M)  
LOI LO0060896  
(Ch W0F/ICH, IT T, ITF, Camp. Tr. (Ch GQ),  
CH(ES)T, CH(GB)T)  
- lemon



**PALAZIENSIS PEPE** 1997-07-03 (M)  
LOI LO99203608 - liver



**GUERCINO DELLA FRATTONA**  
1996-05-07 (M) LOI ST554737 -  
bluebelton

**PALAZIENSIS NIVES** 1995-11-13 (F)  
LOI ST529742 - liver

**PICASSO DEL  
BINARIO** 1991-05-22  
(M) LOI ST449234  
(Camp. Ripr.) -  
bluebelton

**BOHEME DEL  
SOLE** 1989-05-25  
(F) LOI ST406045  
(Ch. Int. Lav., Ch. Ital.  
Lav.) - bluebelton

**EGON BUZAHAZI**  
1988-12-20 (M) LOI  
ST412406 (Ch. Ital. Lav.) -  
tricolore

**PALAZIENSIS LARA** 1993-07-06 (F)  
LOI ST482216 - bluebelton

**MARK DELLA  
BASSANA**  
1985-05-20 (M) LOI  
ST317648 (Camp.  
Assoluto, Ch. Ital. Lav.,  
Camp. Ripr.) - tricolore

**BORA DELLADERCHI** 1988-01-14 (F)  
LOI ST369051 - lemon

**IRAK DELLADERCHI** 1990-01-10 (M)  
LOI ST411384 - tricolore

**LADY** 1994-04-30 (F) LOI ST499069  
(Ch A) - bluebelton

**LOLA** 1988-05-03 (F) LOI ST366110 -  
bluebelton

**DIC** 1982-05-23 (M) LOI ST251057 -  
bluebelton

**TEA** 1983-05-16 (F) LOI ST266458 -  
bluebelton

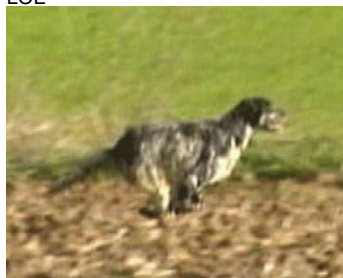
**RADENTIS SBRANCO** 1991-07-01  
(M) LOI ST448908 (CH IB, Ch. Int. Lav.) -  
lemon



**RADENTIS BORG**  
1987-04-30 (M) LOI  
ST350267 (Ch. Int.  
Lav., CH GQ, Ch. Ital.  
Lav., Camp. Ripr.) -  
lemon

**RADENTIS OLA** 1984-09-30 (F) LOI  
ST298174 - lemon

Mère  
**EUSKITZE FIORENTINA**  
2006-06-19 (F)  
LOE



**EUSKITZE RUGBY** 2000-06-02 (M)  
LOE 1205440 - bluebelton



**EUSKITZE KATI** (F) LOE 755772

**ROVAL MOZART**  
1987-03-04 (M) LOI  
ST350880 (CH GQ,  
Ch. Int. Lav., Ch. Ital.  
Lav., Camp. Ripr.) -  
bluebelton

**ROVAL GAIA** 1991-09-10 (F) LOI  
ST453917 - lemon

**NESKA** 1997-09-02 (F) LOE 873632  
(Ch IT) - tricolore



**EUSKITZE DAMBA** (M) LOE 577594



**BOI** 1984-02-20 (M)  
LOF 96481/12378  
(TR) - bluebelton

**OREKA BERA** (F) LOE 442377 (CH T  
CH IT)

**CINA DE GONZA LOSA** (F) LOE  
640953 (Champion)

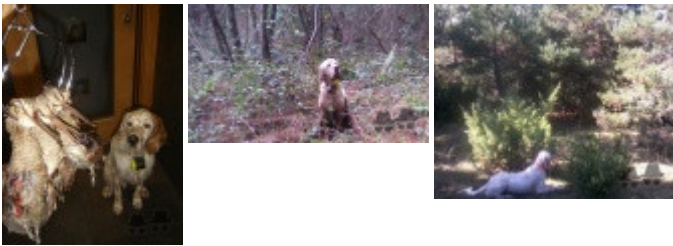
**LIY OD BENCICA** (M) LOE 522104

**GARA DE  
PLAYABARRI** (F) LOE  
480887

Propriétaire : unai  
Puce : 977200007398190  
Sang italien (estimation) : 100 %  
Estimation des points au pédigrée : 23

## Taux de consanguinité (estimation) : 2.4 %

DECOR LOT (6,6,7,7 X 5,5,6,6,6,7) : 0.009521  
ROVAL MOZART (5,6 X 4) : 0.006042  
DUN DEL MESCHIO (7,8,8,8,8,8 X 7,7,7,7,8,8,8,8,8) : 0.002380  
LOPEZ DELLA BASSANA (6,6,6,7,7,7 X 7,7) : 0.001953  
ORFEO DELLA TRAPPOLA (6 X 5,7,8) : 0.001343  
GIP DELLA BASSANA (5 X 6) : 0.000977  
LEM DEL RESEGONE (7,8 X 6,7,8) : 0.000641  
CRISMANI OLAE (7,8,8 X 8,8,8,8) : 0.000366  
LIU DI VERONELLO (6 X 7) : 0.000244  
LINDO 3 DI CEREIA (8,8,8 X 8,8) : 0.000183  
CORMOR PRESCA (8,8,8 X 8) : 0.000092  
MUR (7,8 X 6,8) : 0.000092  
CIA (8,8 X 7) : 0.000061  
CRISMANI DUMBO (7,7 X 8) : 0.000061  
NILLO DEL BOCIA (7 X 8,8) : 0.000061  
DAGA (8 X 7,8) : 0.000031



Note : les données ne sont pas garanties. Elles ont été entrées par les membres sans garantie d'exactitude.