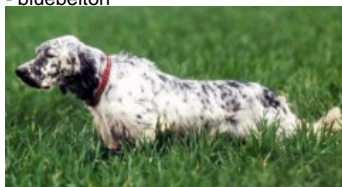


**APACHE DU MAS D'EYRAUD**

2005-04-25 (M) LOF 180235/30192

Couleur : Noi.PBl.Env (bluebelton) / Titres : Trialer P, Recommandé / Dyspl. : A  
[fiche affixe](#)

Père  
**FRANCINI'S GOGA**  
 1995-05-29 (M)  
 LOF 136151/20222  
 (TR CHA CHP CHITF CH.T. VOF/FTA  
 VOF/FTP)  
 - bluebelton



**FRANCINI'S JEFFE** 1993-04-03 (M)  
 LOI ST479317 (Ch. Ital. Lav., Ch. Int. Lav.,  
 Camp. Ripr.) - bluebelton



**FRANCINI'S PEGGY** 1992-07-12 (F)  
 LOI ST472715 (Ch. Ital. Lav.) - tricolore

**FRANCINI'S LUCA** 1989-07-08 (M)  
 LOI ST404483 (Ch. Ital. Lav., CH GQ, Ch.  
 Int. Lav., Camp. Ripr.) - tricolore



**FRANCINI'S SALLY** 1986-01-19 (F)  
 LOI ST325298 (Camp. Ripr.) - bluebelton

**FRANCINI'S LUCA** 1989-07-08 (M)  
 LOI ST404483 (Ch. Ital. Lav., CH GQ, Ch.  
 Int. Lav., Camp. Ripr.) - tricolore



**FRANCINI'S SAIL** 1985-08-13 (F) LOI  
 ST316342 (Ch. Int. Lav., Ch. Ital. Lav.,  
 Camp. Ripr.) - tricolore



**DEM** 1980-08-30 (M)  
 LOI ST222808 (CH  
 INT L RIP) -  
 BIANCO-MACCHIA  
 NERA OCCHIO  
 DX-PI

**FRANCINI'S LORI** 1980-07-21 (F) LOI  
 ST219787 - BIANCO NERA  
 PUNTEGGIATA

**FRANCINI'S RAS**  
 1982-10-26 (M) LOI  
 ST254436 (Camp. Ripr.) -  
 bluebelton









**RUDY DEL DIANELLA** 1981-09-16 (F)  
 LOI ST239145 - bluebelton

**DEM** 1980-08-30 (M)  
 LOI ST222808 (CH  
 INT L RIP) -  
 BIANCO-MACCHIA  
 NERA OCCHIO  
 DX-PI

**FRANCINI'S LORI** 1980-07-21 (F) LOI  
 ST219787 - BIANCO NERA  
 PUNTEGGIATA

**DEM** 1980-08-30 (M)  
 LOI ST222808 (CH  
 INT L RIP) -  
 BIANCO-MACCHIA  
 NERA OCCHIO  
 DX-PI

**QUERCIA DEL BOIARDI** 1980-11-06  
 (F) LOI ST222873 - bluebelton

|   |   |  |   |
|---|---|--|---|
| <p>Mère<br/><u>RICCI DE LA FERME DE BELOU</u><br/>2000-07-02 (F)<br/>LOF 155652/29085<br/>- lemon</p>  | <p><u>GEX DU VAL DU RUTH</u> 1991-08-30<br/>(M) LOF 111219/15890 (TR GQ) -<br/>lemon</p>                       | <p><u>ROYAL MOZART</u> 1987-03-04 (M) LOI<br/>ST350880 (CH GQ, Ch. Int. Lav., Ch. Ital.<br/>Lav., Camp. Ripr.) - bluebelton</p>                  | <p><u>DECOR LOT</u><br/>1978-09-22 (M) LOI<br/>ST143178 (Ch IT, Ch<br/>T, CH GQ) - bluebelton</p>                    |
| <p><u>JIRA DU MAS D'EYRAUD</u> 1994-07-08<br/>(F) LOF 124230/22517 - bluebelton</p>   | <p><u>AOSTE DE KERFEUIL</u> 1985-06-07<br/>(F) LOF 83309/13073 (TR GQ) - lemon</p>  | <p><u>FRANCINI'S TANGO</u> 1992-09-03 (M)<br/>LOF 121652/17341 (CHP CHGQ CHITF<br/>TR) - bluebelton</p>                                        | <p><u>DEM</u> 1980-08-30 (M)<br/>LOI ST222808 (CH<br/>INT L RIP) -<br/>BIANCO-MACCHIA<br/>NERA OCCHIO<br/>DX-PI</p>  |
| <p><u>IL OA DU MAS D'EYRAUD</u><br/>1993-01-09 (F) LOF 116688/20386 -<br/>bluebelton</p>  | <p><u>UNE BELLE DE KERFEUIL</u><br/>1983-06-10 (F) LOF 76724/11149 (TR)<br/>- lemon</p>   | <p><u>FRANCINI'S LUCA</u><br/>1989-07-08 (M) LOI<br/>ST404483 (Ch. Ital.<br/>Lav., CH GQ, Ch. Int.<br/>Lav., Camp. Ripr.) -<br/>tricolore</p>  | <p><u>FRANCINI'S DERNA</u> 1987-06-18 (F)<br/>LOI ST354959 - bluebelton</p>   |
| <p><u>DOLLY DES SEPT PROVINCES</u><br/>1988-02-18 (F) LOF 94371/16194 -<br/>bluebelton</p>  | <p><u>ALMER</u><br/>1984-04-03<br/>(M) LOF<br/>81739/9431<br/>(CHQFS CHQFC<br/>CHCPC TR) - bluebelton</p>  | <p><u>ALMER</u><br/>1984-04-03<br/>(M) LOF<br/>81739/9431<br/>(CHQFS CHQFC<br/>CHCPC TR) - bluebelton</p>  | <p><u>DOLLY DES SEPT PROVINCES</u><br/>1988-02-18 (F) LOF 94371/16194 -<br/>bluebelton</p>  |

[ [Lien...](#) ] / Eleveur : MAUDET FRANCIS / Propriétaire : HUBBEL Hubert  
Cotation : 4  
Tatouage : 2EJU503  
Puce : 250268710056824  
Sang italien (estimation) : 92 %  
Estimation des points au pédigrée : 46

## Taux de consanguinité (estimation) : 8.5 %

DEM (4,4,4 X 4,5,5) : 0.039062  
 FRANCINI'S LUCA (3,3 X 4) : 0.031250  
 DUN DEL MESCHIO (5,5,5 X 5,6,6,6,6,7) : 0.007324  
 LEM DEL RESEGONE (5,6,6,6 X 6,7,7) : 0.004150  
 FRANCINI'S VANITY (5,5,5 X 6) : 0.000977  
 BRILL 2 DEL ROVERE (7,7,7,8,8 X 7,8,8,8,8) : 0.000366  
 TRUEBA DELLA FAGIANA (7,7,7,7 X 7,8,8,8,8) : 0.000366  
 VAVA DEL TIDONE (8,8,8,8 X 8,8) : 0.000244  
 CRISMANI DIK (6 X 7) : 0.000244  
 SAIL (7,7,7 X 8,8) : 0.000183  
 VIMON REVEL (8,8,8 X 7) : 0.000183  
 ARTU (7,7,7 X 8,8) : 0.000183  
 ALMAR DARMA (7,7,7 X 7,8,8,8,8,8) : 0.000183  
 HAMRIN DEL VOLO (7,8,8,8 X 8,8) : 0.000153  
 BOBET DI SAN FAUSTINO (8,8 X 8,8) : 0.000122  
 CRISMANI INGE (8,8 X 8) : 0.000061  
 CRISMANI IFOR (8,8 X 8) : 0.000061  
 ARNO II DI VAL D'IDICE (7 X 8) : 0.000061  
 BONA DEL ROVERE (8,8,8,8 X 8) : 0.000031  
 ORSONE DELL'ORSONE (8,8,8,8 X 8) : 0.000031  
 SARA 6 (8 X 8) : 0.000031  
 ZAR 11 (8 X 8) : 0.000031  
 CAPRICE DEL VOLO (8 X 8) : 0.000031



### Résultats concours

| Lieu  | Date       | Type      | Epreuve | N° | Juge                | Conducteur | Qualif. | Pts |
|---|------------|-----------|---------|----|---------------------|------------|---------|-----|
| FR <a href="#">Binas</a>                          | 2011-03-15 | Printemps | couple  | 4  | LASSANDRE - FARCY   |            | 1 EXC   | 40  |
| FR <a href="#">Pontfaverger</a>                   | 2011-03-31 | Printemps | couple  | 1  | DEMARETZ - POIDEVIN |            | 3 EXC   | 32  |
| FR <a href="#">Poix de picardie</a>               | 2011-04-07 | Printemps | couple  | 3  | DUCOM - HUGUENY     |            | 4 EXC   | 28  |
| Total des points Challenge Setter-anglais.fr 2011 |            |           |         |    |                     |            |         | 100 |

Total des points

100

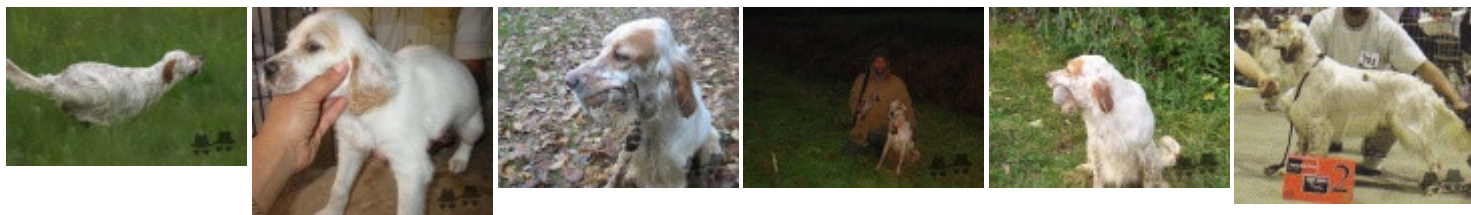
Coefficients : solo x1, couple x2 / GT x1, GN x2, GS (bécasse, bécassine) x2, GS montagne x3, Printemps x2, Grande Quête x4

### Résultats expositions

| Lieu  | Date       | Classe | Juge   | Qualif.     | Pts |
|---|------------|--------|--|-------------|-----|
| FR <a href="#">Chartres Exposition Canine Natio</a> | 2007-06-10 | CTM    | Bernard Coiffier                                   | 2 EXC       | 9   |
| FR <a href="#">Evreux Exposition Canine Nationa</a> | 2008-05-01 | CTM    | Maurice Hermel                                     | CACS+1 EXC  | 12  |
| Meilleur de Race (BOB)                              |            |        |  |             |     |
| FR <a href="#">Amiens Exposition Canine Interna</a> | 2008-05-03 | CTM    | Jean-Marie Pilard                                  | RCACS+2 EXC | 11  |
| FR <a href="#">Chartres Exposition Canine Natio</a> | 2008-06-01 | CTM    | Michel Le Gall                                     | RCACS+1 EXC | 11  |
| FR <a href="#">Loctudy Exposition Nationale d'E</a> | 2008-06-28 | CTM    | Daniel Poujaud<br>Bernard Coiffier<br>Daniel Farcy | EXC         | 7   |

Total des points

50



Note : les données ne sont pas garanties. Elles ont été entrées par les membres sans garantie d'exactitude.