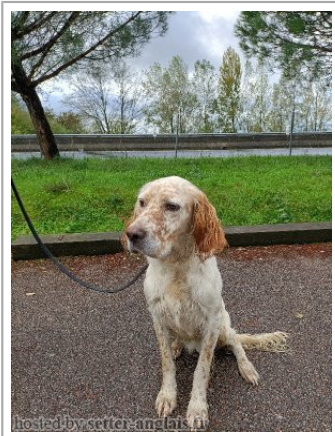


SKY DE LABOURIE EN BARONNIES

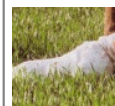
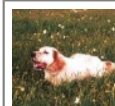
2021-06-05 (M) LOF 273927/46793







Couleur : Fau. PBl.Env.Tru. (lemon) / Titres : TAN / Dyspl. : B
[fiche affixe](#)

Père

HURIO DU SENTIER DES LUTINS2012-08-04 (M)
LOF 223977/37991
(TR)

- lemon

**PICASSO** 2007-07-02 (M) LOI
LO0864657 (Camp. Soc., CH GQ, Camp.
Ripr., Ch. Int. Lav.) - bluebelton**AKXEL DU SENTIER DES LUTINS**
2005-06-01 (F) LOF 181158/34973
(CHP - TRGQ - TR) - bluebelton**KAPO** 2003-11-10 (M) LOI
LO0439835 (Ch IT GQ) - bluebelton**ASIA** 2003-07-08 (F) LOI
LO03125315 - bluebelton**RADENTIS ZUM** 2002-07-08 (M) LOI
LO02161851 (Camp. Tr. (Ch GQ), Camp.
Int. Lav., Camp. Ital. Lav.) - lemon**BRILLA DELLA VECCHIA IRLANDA**
2003-08-01 (F) LOF 176519/32650
(TR) - bluebelton**NERO** 1997-03-29 (M)
LOI LO9817889 (Ch T, Ch
GQ) - bluebelton**KYBA** 1998-01-01 (F) LOI
LO98118951 - lemon**RADENTIS NOMAR**
1998-03-22 (M) LOI
LO98133353 ((CHGQ CHITF /
CHIT.B)) - liver**ALA** 2001-04-30 (F) LOI LO01153556
- bluebelton**FIERO** 1996-08-10
(M) LOI ST551356
(CHGQ, Ch ITF, Ch IB, Ch
ITT) - lemon**GIBELTARIK
BLONDIE**
2000-12-11 (F) LOI
LO02122551 (CHIT.T)
- lemon**RADENTIS COBRA**
2000-06-30 (M) LOI
LO0128791 (Camp. Tr.
(Ch GQ)) - lemon**GEA** 1996-02-13 (F) LOI ST540438 -
bluebelton

<p>Mère <u>LOLA DE LABOURIE EN BARONNIES</u> 2015-05-25 (F) LOF 239216/48271 (TAN, TR, CH GS) - lemon</p> 	<p><u>ITOÏZ DE BUZUNTZA</u> 2013-02-28 (M) LOF 226888/38538 (TAN) - bluebelton</p> 	<p><u>GERNIKA DE BUZUNTZA</u> 2011-03-14 (M) LOF 214826/36377 (CH GS, CH IT, TR) - bluebelton</p> 	<p><u>TWIST DES BERGES DE LA GÉLINE</u> 2002-07-20 (M) LOF 168427/27296 (TRGQ) - bluebelton</p> 
	<p><u>FIRETY DE LABOURIE EN BARONNIES</u> 2010-05-23 (F) LOF 209949/42126 (TR) - lemon</p> 	<p><u>FAINA DE BUZUNTZA</u> 2010-04-11 (F) LOF 209456/42033 (TR) - bluebelton</p> 	<p><u>VLAD DES SEPT PROVINCES</u> 2004-05-29 (M) LOF 178729/28932 (TR) - lemon</p> 
		<p><u>ANIS</u> 2005-04-29 (F) LOF 180909/35146 - tricolore</p> 	<p><u>BESTA DE BUZUNTZA</u> 2006-08-25 (M) LOF 189120/31977 (TR CHTGS) - bluebelton</p> 
			<p><u>ULKA DE BUZUNTZA</u> 2003-09-04 (F) LOF 173829/33254 (CH A, TR) - lemon</p> 
			<p><u>SAPHIR DU CLOS SAINTE CATHERINE</u> 2001-05-01 (M) LOF 158958/25561 (TR, CH A) - bluebelton</p> 
			<p><u>OCHKA DES SEPT PROVINCES</u> 1998-07-17 (F) LOF 144833/27060 (Ch T) - bluebelton</p>
			<p><u>OLGAN DU MAS D'EYRAUD</u> 1998-06-01 (M) LOF 143958/23413 (Trialer, Ch T) - bluebelton</p>
			<p><u>SIKLDU BOIS DES COURBES</u> 2001-05-26 (F) LOF 160095/29943 - bluebelton</p>

Eleveur : CLAVERIE THIERRY / Propriétaire : BARNY BENOIT (06 87 49 96 85, benoit.barny618@orange.fr)

ADN-compatible Mère.

Puce : 250269610046484

Dépôt ADN

Sang italien (estimation) : 77 %

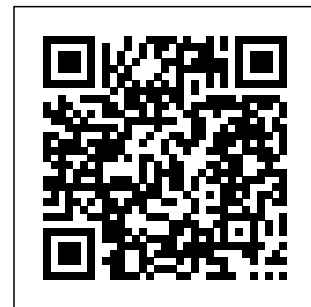
Estimation des points au pédigrée : 37

Taux de consanguinité (estimation) : 1.1 %

FRANCINI'S JEFFE (5 X 6,6,7,8) : 0.002769
RADENTIS SBRANCO (5,6,6 X 7,8,8) : 0.002075
RADENTIS GIAN (6,7,7,8,8,8,8 X 7,7,8) : 0.001801
DECOR LOTI (7,7,8,8,8,8,8,8 X 8,8,8) : 0.000824
AMBO DEL VARO (7,7,7 X 6) : 0.000732
FRANCINI'S LUCA (6,7 X 7,7,7,8) : 0.000671
RADENTIS BORG (6,6,7,7 X 8,8) : 0.000488
DEM (7,8,8 X 8,8,8,8,8) : 0.000336
NEGUS (6,8 X 7) : 0.000305
LEM DEL RESEGONE (7,8,8 X 8,8) : 0.000244
ORFEO DELLA TRAPPOLA (8,8 X 8,8,8) : 0.000183
RALF DEL DIANELLA (6,8,8 X 8) : 0.000183
ROVAL MOZART (7,8 X 7) : 0.000183
OLAF DEL TRE PONTI (7 X 8) : 0.000061
LEDA (8 X 8) : 0.000031
AMBRA DEL DIANELLA (8 X 8) : 0.000031
BERNA (8 X 8) : 0.000031

Résultats concours

Lieu	Date	Type	Epreuve	N°	Juge	Conducteur	Qualif.	Pts
FR <u>NANTIAT</u>	2022-07-17	TAN	solo	1	MARTHON	BARNY BENOIT	TAN	0
Total des points <u>Challenge Setter-anglais.fr 2022</u>								0
Total des points								0
Coefficients : solo x1, couple x2 / GT x1, GN x2, GS (bécasse, bécassine) x2, GS montagne x3, Printemps x2, Grande Quête x4								





Note : les données ne sont pas garanties. Elles ont été entrées par les membres sans garantie d'exactitude.