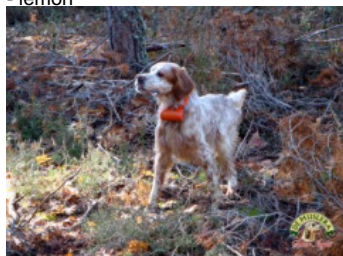


DANI DE MUSLERA

2009-07-01 (M) LOE 1902567

Couleur : Fau.PBl.Env. (lemon) / Dyspl. : accept
[fiche affixe](#)

Père
NICK
(M)
LOE 1045994
- lemon



FEO DE LA MAZORRA (M) LOE
447942

OLY (F) LOE 683001

ROVAL FELIX 1988-01-09 (M) LOI
ST364822 (TR) - bluebelton

MAIA 1984-02-20 (F) LOI ST281662 -
bluebelton

EGOD DE PLAYABARRI (M) LOE
421141

LYS (F) LOE 440116

KANPOGANE HUR (M) LOE -
bluebelton



KANPOGANE GARBI 1996-08-08 (F)
LOE 476824 - bluebelton

KANPOGANE HUR (M) LOE -
bluebelton



OREKA ITZAS 1997-08-08 (F) LOE
873613 - bluebelton



DECOR LOT
1978-09-22 (M) LOI
ST143178 (Ch IT, Ch
T, CH GQ) - bluebelton



RADENTIS BIBA
1980-07-19 (F) LOI
ST222838 (Ch Italie T) -
BIANCO
NERA-MASCHERA

APERTA CON



ORFEO DELLA TRAPPOLA
1973-10-11 (M) LOI
ST067273 (Ch Italie, T GQ) -
tricolore

BISCIA DEL SOLE 1980-03-08 (F)
LOI ST212543 (Ch T) - bluebelton



FALCO 1986-06-11
(M) LOI ST332567
(Ch T) - bluebelton

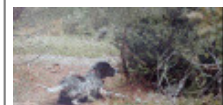
DALIA (F) LOE 364124

BOY (M) LOE 312163

UTOPIE DE RIADÉ 2023-06-23 (F)
LOE 286532 - tricolore



KANPOGANE CAY (M)
LOE 346122



**KANPOGANE
CATY** (F)
LOE 367271



KANPOGANE CAY (M)
LOE 346122

CAREN DE LARRAÑAZUBI (F) LOE
325112 - bluebelton



KANPOGANE CAY (M)
LOE 346122



**KANPOGANE
CATY** (F)
LOE 367271

OREKA ECO 1992-06-17 (M) LOE
546183

OREKA EDUR 1996-08-08 (F) LOE
525520 - bluebelton

Mère
KANPOGANE RILA
2001-06-03 (F)
LOE 1268731
- bluebelton



KANPOGANE POL 1999-08-08 (M)
LOE 1179674 - bluebelton

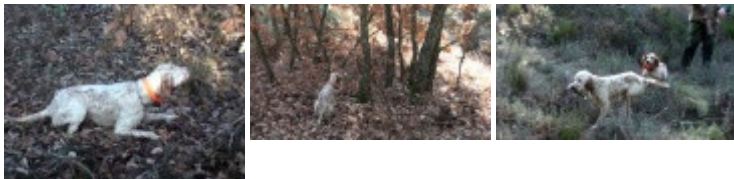
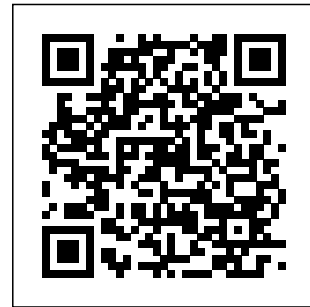


KANPOGANE ORA 1997-08-08 (M)
LOE 1101145 - bluebelton

Propriétaire : J.C.B
Puce : 941000011692475
Sang italien (estimation) : 57 %
Estimation des points au pédigrée : 1

Taux de consanguinité (estimation) : 1.3 %

DECOR LOT (4,5 X 6,7,7,7) : 0.007324
LEM DEL RESEGONE (5 X 6,6) : 0.001953
DUN DEL MESCHIO (6,6,7,7 X 8,8,8,8,8) : 0.001587
ALMAR ORION (6 X 8,8,8,8) : 0.000488
ORFEO DELLA TRAPPOLA (4 X 8) : 0.000488
MUR (6 X 7,8) : 0.000366
FULL (7 X 7,7) : 0.000244
ALTEA DELLA MARCIOLA (7 X 7,7) : 0.000244
ARTU (7,8 X 8,8) : 0.000122
CRISMANI SLY (7,8 X 8,8) : 0.000061



Note : les données ne sont pas garanties. Elles ont été entrées par les membres sans garantie d'exactitude.