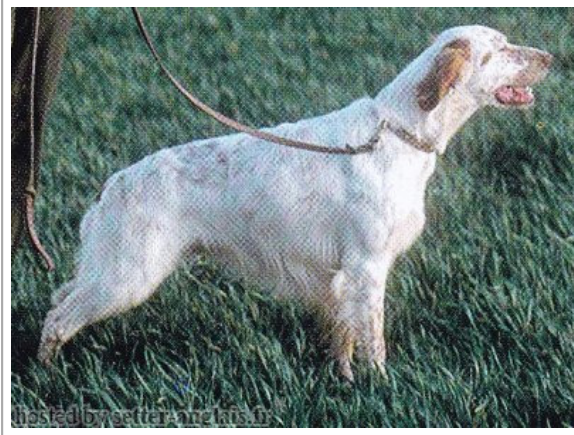









SUMMER DU MAS D'EYRAUD

2001-04-17 (M) LOF 158181/25525

Couleur : Fau.PBl.Env. (lemon) / Titres : VVOF/FTP / Dyspl. : A
[fiche affixe](#)

Père GEX DU VAL DU RUTH 1991-08-30 (M) LOF 111219/15890 (TR GQ) - lemon 	ROVAL MOZART 1987-03-04 (M) LOI ST350880 (CH GQ, Ch. Int. Lav., Ch. Ital. Lav., Camp. Ripr.) - bluebelton 	DECOR LOT 1978-09-22 (M) LOI ST143178 (Ch IT, Ch T, CH GQ) - bluebelton 	 IRGO 1976-01-24 (M) LOI ST102949 (Ch. Int. Lav.) - lemon
	AOSTE DE KERFEUIL 1985-06-07 (F) LOF 83309/13073 (TR GQ) - lemon	ROVAL FLY 1982-01-27 (F) LOI ST241785 (Ch GQ) - tricolore	BONA DEL MESCHIO 1975-11-22 (F) LOI ST095120 - bluebelton
	DEM 1980-08-30 (M) LOI ST222808 (CH INT L RIP) - BIANCO-MACCHIA NERA OCCHIO DX-PI 	DUN DEL MESCHIO 1972-04-08 (M) LOI ST046247 (Ch GQ - Ch reproducteur) - bluebelton	LEDA 1976-04-13 (F) LOF 50709/05251 - tricolore
	UNE BELLE DE KERFEUIL 1983-06-10 (F) LOF 76724/11149 (TR) - lemon	JOKER DU MONT BILY 1974-07-29 (M) LOF 48154/3617 (TR)	LARA DE KERFEUIL 1975-09-07 (F) LOF 51068/5533 (TR)

<p>Mère</p> <p><u>NATURA 2000 DU MAS D'EYRAUD</u> 1997-09-22 (F) LOF 140559/28042 - bluebelton</p>	<p><u>FRANCINI'S GOGA</u> 1995-05-29 (M) LOF 136151/20222 (TR CHA CHP CHITF CH.T. VOF/FTA VOF/FTP) - bluebelton</p> 	<p><u>FRANCINI'S JEFF</u> 1993-04-03 (M) LOI ST479317 (Ch. Ital. Lav., Ch. Int. Lav., Camp. Ripr.) - bluebelton</p> 	<p><u>FRANCINI'S LUCA</u> 1989-07-08 (M) LOI ST404483 (Ch. Ital. Lav., CH GQ, Ch. Int. Lav., Camp. Ripr.) - tricolore</p> 
	<p><u>IONIE DU MAS D'EYRAUD</u> 1993-09-09 (F) LOF 120381/21745 - bluebelton</p>	<p><u>FRANCINI'S PEGGY</u> 1992-07-12 (F) LOI ST472715 (Ch. Ital. Lav.) - tricolore</p>	<p><u>FRANCINI'S LUCA</u> 1989-07-08 (M) LOI ST404483 (Ch. Ital. Lav., CH GQ, Ch. Int. Lav., Camp. Ripr.) - tricolore</p> 
		<p><u>GORKA DES SEPT PROVINCES</u> 1991-01-02 (M) LOF 107345/16126 - bluebelton</p>	<p><u>FRANCINI'S SAIL</u> 1985-08-13 (F) LOI ST316342 (Ch. Int. Lav., Ch. Ital. Lav., Camp. Ripr.) - tricolore</p> 
		<p><u>GINGER DU MAS D'EYRAUD</u> 1991-12-12 (F) LOF 111349/19590 - bluebelton</p>	<p><u>DERBY DES SEPT PROVINCES</u> 1988-08-14 (M) LOF 97390/14137 (CH CS,CH A,CH P, CH T,CH IT) - bluebelton</p> 
			<p><u>BERDINE DES SEPT PROVINCES</u> 1986-05-01 (F) LOF 86737/14070 (Trialer) - lemon</p>
			<p><u>ALMER</u> 1984-04-03 (M) LOF 81739/9431 (CHQFS CHQFC CHCPC TR) - bluebelton</p> 
			<p><u>ANITA DU GUÉ DE BLANQUETAQUE</u> 1985-08-22 (F) LOF 84847/12857 - bluebelton</p>

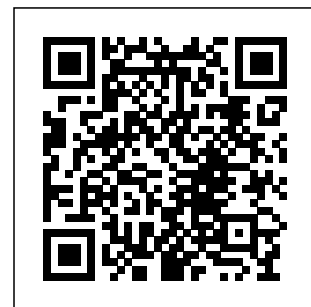
Eleveur : MAUDET FRANCIS / Propriétaire : CLERJOU Jean Michel
Champion vice-vainqueur de l'open de France des field trial de Printemps 2005
CACIT P RCACIT A
Cotation : 4
Tatouage : 2ATJ412
Sang italien (estimation) : 80 %
Estimation des points au pédigrée : 34

Taux de consanguinité (estimation) : 3.3 %

DEM (3 X 5,5,5) : 0.023483
DUN DEL MESCHIO (4,5,5 X 6,6,6,7) : 0.007935
TRUEBA DELLA FAGIANA (6,7,7 X 8,8,8,8) : 0.000244
CRISMANLDIK (6 X 7) : 0.000244
BRILL 2 DEL ROVERE (6,7,7,8,8 X 8,8,8) : 0.000183
ALMAR DARMA (6,7,7,7 X 8,8,8) : 0.000183
VIMON REVEL (6 X 8) : 0.000137
VAVA DEL TIDONE (7,8,8 X 8) : 0.000122
HAMRIN DEL VOLO (7 X 8,8) : 0.000122
RACY DU VAL D'AWIRS (6 X 8) : 0.000122
PHILGAN DE LA FUSILLIERE (6 X 8) : 0.000122
SHARBERRY NICK (7,8 X 8) : 0.000031
CAPRICE DEL VOLO (8 X 8) : 0.000031

Résultats expositions

Lieu	Date	Classe	Juge	Qualif.	Pts
FR <u>Romorantin Exposition Canine Nat</u>	2002-09-01	COM	Anne Le Tinnier	EXC	7
FR <u>La Roche Sur Yon Exposition Cani</u>	2007-03-31	CTM	Robert Vagne	2 EXC	9
Total des points					16





Note : les données ne sont pas garanties. Elles ont été entrées par les membres sans garantie d'exactitude.