

**SALTO DES BELLES DE BEAULIEU**

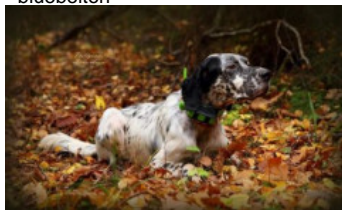
2021-07-20 (M) LOF 275915  
Couleur : Noï. PBl.Env.Mou. (bluebelton)  
[fiche affixe](#)



**GERNIKA DE BUZUNTZA**  
2011-03-14 (M) LOF 214826/36377  
(CH.GS. CH.IT. TR) - bluebelton



Père  
**MIKO DE BUZUNTZA**  
2016-08-17 (M)  
LOF 246768/44362  
(TAN TR)  
- bluebelton



**ASI I DE MENDI AÑEZCAR dite CASSIE** 2007-04-29 (F) LOF 198369/37447 (TAN) - lemon



**TWIST DES BERGES DE LA GÉLINE**  
2002-07-20 (M) LOF 168427/27296  
(TRGQ) - bluebelton



**BIBA DE BUZUNTZA** 2006-06-04 (F)  
LOF 187327/36349 (TR) - bluebelton



**RADENTIS BILLO** 2001-10-25 (M)  
LOE 1376724 (Ch.GQ) - lemon



**LUR DE MENDI AÑEZCAR (F)** LOE 1425991



**BRUGGE DEL SOLE**  
1992-05-24 (M) LOI ST465125 (Ch P., Tr GQ)  
- liver



**RACINE DES BERGES DE LA GÉLINE** 2000-10-13 (F) LOF 157877/29873 - bluebelton

**SAPHIR DU CLOS SAINTE CATHERINE**  
2001-05-01 (M) LOF 158958/25561 (TR, CH A) - bluebelton



**ULKA DE BUZUNTZA**  
2003-09-04 (F) LOF 173829/33254 (CH A, TR) - lemon



**RADENTIS SBRANCO**  
1991-07-01 (M) LOI ST448908 (CH IB, Ch. Int. Lav.) - lemon



**RADENTIS ALA** 1994-03-15 (F) LOI ST496649 (Ch T) - lemon

**RADENTIS D'ESPANA**  
1995-05-22 (M) LOE 990823 (Ch IT B, Ch GQ)  
- lemon



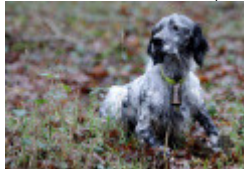
**GANDI DE MENDI AÑEZCAR (F)** LOE 1044695 (Champion) - tricolore



Mère  
PENA DES BELLES DE BEAULIEU  
 2019-05-20 (F)  
 LOF 262336/52705  
 - bluebelton



HARPER DE BÉHIGO 2012-01-12  
 (M) LOF 220125/37326 (TR CH-FTP  
 CH-FGT CH.T. TRGQ CHITF) - bluebelton



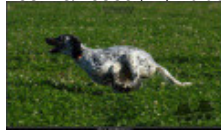
MISKA DE LA BARTHE NEUVE  
 2016-08-25 (F) LOF 246896/49816  
 (TR) - bluebelton



USSAN DU MAS D'EYRAUD  
 2003-10-21 (M) LOF 173466/28517  
 (CHGQ TRGQ CHITF) - lemon



EVA DE BÉHIGO 2009-09-21 (F) LOF  
 206713/40860 (TR) - bluebelton



GREKO DU SENTIER DES LUTINS  
 2011-06-01 (M) LOF 216125/36545  
 (TRGQ CHGQ) - bluebelton



HAVANE DE CAZAQUS 2012-06-15  
 (F) LOF 223270/45261 (TR) - lemon



FIERO 1996-08-10  
 (M) LOI ST551356  
 (CHGQ, Ch ITF, Ch IB, Ch  
 ITT) - lemon



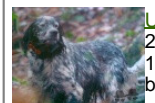
ROMANCE DU VAL  
 DU RUTH  
 2000-05-10 (F) LOF  
 153660/28766 (Ch P)  
 - lemon



VOLE DE CAZAQUS  
 2004-05-01 (M) LOF  
 176024/28582 (CH.T.  
 -CHP -CHA -VOF/FTA  
 -TR) - lemon



ULMA DE BÉHIGO  
 2003-01-03 (F) LOF  
 170367/33004 (TR) -  
 bluebelton



VERDI DE LA  
 PASSEE DE  
 L'EPERON  
 2004-03-05 (M) LOF  
 174987/28537 (TRGQ  
 TR) - lemon



AKXEL DU SENTIER  
 DES LUTINS  
 2005-06-01 (F) LOF  
 181158/34973 (CHP  
 -TRGQ -TR) -



bluebelton

KIKO DE LA ARMUÑA  
 2005-06-01 (M) LOE  
 1533032 (Ch GQ, CH IT,  
 CH(ES)T) - lemon



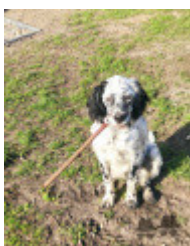
BALKA DE CAZAQUS  
 2006-09-22 (F) LOF  
 189562/37259 (TR, CH A) -  
 tricolore



Puce : 250269610097317  
 Sang italien (estimation) : 77 %  
 Estimation des points au pédigrée : 30

## Taux de consanguinité (estimation) : 3.9 %

RADENTIS D'ESPANA (4,6 X 6,6,6,6) : 0.011292  
RADENTIS GIAN (6,6,6,7,7,7,8,8 X 6,7,7,8,8,8,8) : 0.007019  
RADENTIS SBRANCO (4,5,7 X 7,7,7,7,8,8) : 0.005836  
RADENTIS ALA (4,5,7 X 7,7,7,7) : 0.004211  
MAGIC DE KERFEUIL (5 X 5,6) : 0.003021  
DECOR LOT (7,7,7,7,7,7,8,8,8,8,8,8 X 7,8,8,8,8,8,8) : 0.002625  
RADENTIS BORG (5,5,6,6,8,8 X 8,8,8,8,8,8,8,8) : 0.001953  
HULCK DU VAL D'AUTAN (5,7 X 7) : 0.000629  
ALMER (7,7 X 7,8,8,8) : 0.000610  
AMBO DEL VARO (5 X 7) : 0.000504  
ROVAL MOZART (6 X 7,7) : 0.000488  
UVA DE CODORNIS (7 X 7,8,8) : 0.000244  
DEM (8,8 X 8,8,8,8,8) : 0.000183  
COW BOY DES RIVES DE L'ESTRIGON (8 X 7,7,8) : 0.000153  
BASSINO (7 X 8,8) : 0.000122  
FLIN DEL VALLE DE MENA (6 X 8) : 0.000122  
BOI (8 X 7,8) : 0.000092  
UNE BELLE DE KERFEUIL (8 X 8,8,8,8) : 0.000092  
AGATE (7 X 8) : 0.000061  
BERNA (7 X 8) : 0.000061  
SAP EUS ROUANEZ KOAD (8 X 8) : 0.000031  
DUN DEL MESCHIO (8,8,8,8 X 8) : 0.000031  
ARO (8,8,8 X 8) : 0.000031



Note : les données ne sont pas garanties. Elles ont été entrées par les membres sans garantie d'exactitude.

