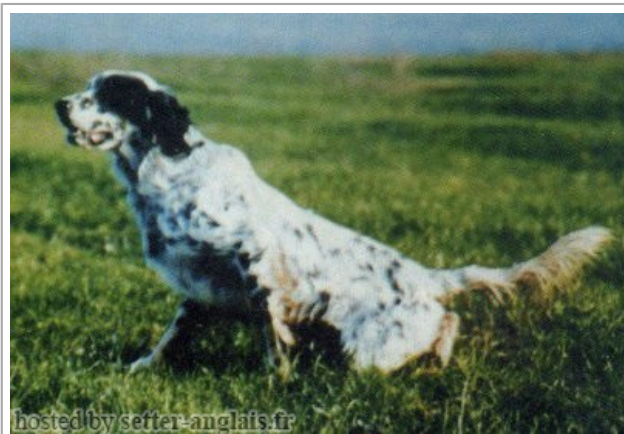











EMO DELLA TRAPPOLA

1978-05-04 (M) LOI ST133042

Couleur : BIANCO NERO PUNTEGGIATO (bluebelton) / Titres : Ch L - Ch Int
[fiche affixe](#)

Père ORFEO DELLA TRAPPOLA 1973-10-11 (M) LOI ST067273 (Ch Italie, T GQ) - tricolore 	HSTOU DELLA TRAPPOLA 1971-03-09 (M) LOI ST035378 - n.d.	ALMAR ORION 1968-03-31 (M) LOI ST012812	 ARNO II DI VAL D'IDICE 1964-05-06 (M) LOI ST21991 (Ch IT Ch Int)	
	ZARA DI MONTE CAIRA 1970-04-25 (F) LOI ST027204	BOBET DI SAN FAUSTINO 1962-09-06 (M) LOI 1582062 (Ch L - Recommandé) - bluebelton 	CIA (F) LOI ST26910	 ALMAR DARMA 1962-04-22 (F) LOI ST14094 - lemon
Mère MARA DELLA TRAPPOLA 1975-08-02 (F) LOI ST091448	KIM 145 (M) LOI ST28471 (Ch Italie Travail) 	MISS 124 (F) LOI ST21617	 ALTNAHARRA BROOM 1958-01-02 (M) LOI 10448 (Ch L Ch Int B) - bluebelton	
	ADIS 1969-11-15 (F) LOI ST025920	HALLER DEL VOLO (M) LOI ST16021 (Ch L Ch Int - Recommandé)	CLAVARENSIS BETTY 1958 (F) LOI 5864 (Recommandé)	VALIANT DRUSUS (M) LOI ST8674
	ARROW (F) LOI ST15247	 VAVA DEL TIDONE 1959-07-02 (M) LOI ST8123 (Ch L Ch Int) - bluebelton	 CAPRICE DEL VOLO 1959-04-19 (F) LOI 7890.59 - tricolore	 BRICK DEL ROVERE 1956-10-16 (M) LOI 3898.56 (CH L CHINT) - bluebelton
	CIA (F) LOI ST26910	NILO DI MONTEFELTRO (M) LOI ST20626	KIM 91 1962 (M) LOI 15385.62	KETTILA RINASCITA (F) LOI ST10910
		BONA DELLE VALLATE (F) LOI ST14214	ARIELE DEL SOLE 1958-12-07 (M) LOI ST7130	
			ALIXE (F) LOI ST14864	

Eleveur : CERRI ANTONIO / Propriétaire : Procaccini Americo
 Estimation des points au pédigrée : 35

Taux de consanguinité (estimation) : 5.3 %

CIA (3 X 3) : 0.033264
BRICK DEL ROVERE (5 X 4,5,5,5) : 0.007812
TELL68 (6,7,7,7,7 X 6,6,7,7,7) : 0.003510
RAF2 (6,6 X 5,6,6,6,7) : 0.002930
SONIA DEL ROVERE (6,6 X 5,6,6,6) : 0.002441
ALA 28° (7,8,8,8,8 X 7,7,7,8,8,8,8) : 0.001068
LEO DELLA ZARA (7,8,8,8 X 7,7,7,8,8,8,8) : 0.000763
RECOIL BONDHU (6 X 7,8) : 0.000366
DOWNSMAN'S BROOKFIELD (6 X 7) : 0.000244
PAN 2 (8,8,8 X 7,8,8,8,8,8,8) : 0.000244
YANKEE BONDHU (7,7 X 8,8) : 0.000183
GONZAGHENSIS MUR (7 X 7,8) : 0.000183
ILIANA WIND WRAITH (6,7 X 8) : 0.000122
ILIO DEL ROVERE (7,8 X 7) : 0.000061
VON DI ROMAGNA (8,8 X 8) : 0.000031
LICINIUM BONUS (8 X 8) : 0.000031
NORMA (8 X 8) : 0.000031
FELIX DEL ROVERE (8 X 8,8,8,8) : 0.000031
LINGFIELD MYSTIC (8 X 8,8) : 0.000031



Note : les données ne sont pas garanties. Elles ont été entrées par les membres sans garantie d'exactitude.