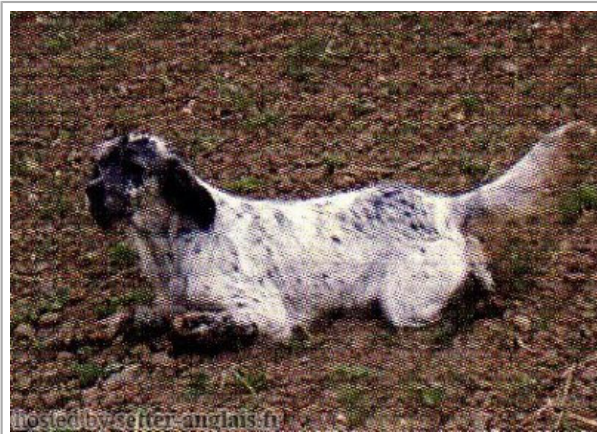


UNE BELLE DE L'OREE DU BOIS BECASSES

2003-07-01 (F) LOF 171912/33599

Couleur : Noi.PBl.Env (bluebelton) / Titres : TR, CH P, CH T / Dyspl. : B
[fiche affixe](#)

Père
RAMSES II DE LA TOUR MADELOC
2000-04-10 (M)
LOF 154001/24777
(TR)
- tricolore



IDO DE LA MAZORRA dit IRUN
1993-07-05 (M) LOF 123995/17830
(TR, CH CS) - bluebelton



IXIA DE LA MÉROISE 1993-03-14 (F)
LOF 118483/21378 (TR, CH P) -
bluebelton



FAY DE PLAYABARRI 1990-03-06
(M) LOE 428385 (Ch GQ IT) - bluebelton



DEA DU MAS DES CHÈVRES
1988-10-14 (F) LOF 97291/16701 -
bluebelton



CYRUS DU FOND DES VIGNES
1987-06-22 (M) LOF 91742/12168 -
tricolore



UPSY 1983-12-10 (F) LOF
78053/16621 - bluebelton



**AMOR DE
PLAYABARRI** (M) LOE
377.431

CORA DEL VALLE DE MENA (F)
LOE 361513

FRANCINI'S ROCKY 1984-10-26 (M)
LOF 91857/11454 - lemon



**ARBIA DEL
SULPICIO** 1985-06-16
(F) LOF 94105/13992
(Ch IT GQ) - tricolore



ALMER
1984-04-03
(M) LOF
81739/9431
(CHQFS CHQFC)

CHCPC TR) - bluebelton











**STERNE DU PETIT
MONASTERE** 1981-12-15 (F)
LOF 71189/09538 (Trialer, Ch
QFC) - lemon



LURON DU BEC ÉTOILE
1975-08-19 (M) LOF
50846/04237 (TR) - bluebelton

SALY DE LA MÉROISE 1981-09-07
(F) LOF 70746/10028 - tricolore

<p>Mère</p> <p><u>LINDA DE L'OREE DU BOIS</u> <u>BECASSES</u> 1995-09-01 (F) LOF 129924/25631 (TR, CH T) - bluebelton</p>	<p><u>HERM DE L'OREE DU BOIS</u> <u>BECASSES</u> 1992-06-12 (M) LOF 114818/17865 (CH T, CH GQ) - lemon</p> 	<p><u>ECHO</u> 1989-04-03 (M) LOF 103699/13783 (TR, TR GQ) - lemon</p> 	<p><u>DECOR LOT</u> 1978-09-22 (M) LOI ST143178 (Ch IT, Ch T, CH GQ) - bluebelton</p> 
	<p><u>ELSA DE L'OREE DU BOIS</u> <u>BECASSES</u> 1989-03-15 (F) LOF 99462/16329 (TR) - tricolore</p>	<p><u>ARIANE DU MENEZ-LUZ</u> 1985-04-13 (F) LOF 82586/12535 (CH P, TR GQ) - lemon</p> 	<p><u>ZELINDA</u> 1983-01-29 (F) LOI ST273582 - bluebelton</p>
		<p><u>BASSINO</u> 1985-01-06 (M) LOF 85287/10130 (CHQFC TR) - bluebelton</p> 	<p><u>TELEX</u> 1982-01-02 (M) LOI ST240608 (Camp. Ripr.) - bluebelton</p> 
		<p><u>STELLA DU MENEZ-LUZ</u> 1981-07-14 (F) LOF 69647/9497 (Trialer, Ch QFC) - tricolore</p> 	<p><u>ALFA</u> 1976-06-20 (F) LOI ST099394 - lemon</p>
			<p><u>NATO DE LAURENCIA</u> 1977-04-13 (M) LOF 55679/05341 (TR) - tricolore</p> 
			<p><u>NORKA DES BLES NOIRS</u> 1977-10-04 (F) LOF 57286/06490 (TR)</p>

Eleveur : LE GOFF MICHEL / Propriétaire : VIGOUROUX Didier
 Recommande
 Cotation : 4
 Tatouage : 2CNM234
 Sang italien (estimation) : 63 %
 Estimation des points au pédigrée : 56



Résultats expositions

Lieu	Date	Classe	Juge	Qualif.	Pts
FR Saint Brieuc Exposition Canine I	2007-05-13	CTF	Daniel Poujaud	4 EXC	7
Total des points					7

Note : les données ne sont pas garanties. Elles ont été entrées par les membres sans garantie d'exactitude.