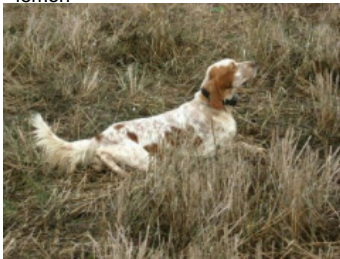


**RADENTIS CARUSO**

2010-01-15 (M) LOI LO1054608  
Couleur : TRICOLEURE  
[fiche affixe](#)



Père  
**RADENTIS IGOR**  
2007-07-24 (M)  
LOI LO0858253  
- lemon



**RADENTIS BOSS** 1997-01-13 (M)  
LOI ST559823 - lemon



**RADENTIS FATA** 2003-05-22 (F) LOI  
LO0444018 - lemon



**RADENTIS SBRANCO** 1991-07-01  
(M) LOI ST448908 (CH IB, Ch. Int. Lav.) -  
lemon



**ODE DEL SOLE** 1993-09-10 (F) LOI  
ST490145 - liver

**LERRY** 1997-02-14 (M) LOI  
ST555862 (Ch GQ, Ch IT) - bluebelton



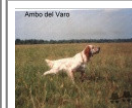
**GIBELTARIK BLONDIE** 2000-12-11  
(F) LOI LO02122551 (CHIT.T) - lemon



**RADENTIS BORG**  
1987-04-30 (M) LOI  
ST350267 (Ch. Int.  
Lav., CH GQ, Ch. Ital.  
Lav., Camp. Ripr.) -

lemon

**RADENTIS OLA** 1984-09-30 (F) LOI  
ST298174 - lemon



**AMBO DEL VARO**  
1987-10-04 (M) LOI  
ST360725 (Ch. Int. Lav.) -  
lemon

**UANA DEL SOLE** 1987-01-05 (F) LOI  
ST342352 - liver



**ARNO** 1988-04-17  
(M) LOI ST374735  
(Ch. Int. Lav., Camp.  
Ripr., Ch. Ital. Lav.) -  
lemon



**PICENUM UNGA**  
1990-10-02 (F) LOI  
ST430406 (CH GQ) -  
liver







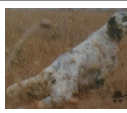


**DODGE DEL  
TIRSO** 1998-02-14  
(M) LOI LO9942918  
(Ch IT IT-T, CHIB,  
Camp. Tr. (Ch GQ)) -

bluebelton



**RADENTIS ERICA**  
1995-05-25 (F) LOI  
ST531494 ((CH(I)B)) -  
lemon

<p>Mère <u>AMBRA</u> 2004-07-21 (F) LOI LO0519780 - bluebelton</p>	<p><u>RADENTIS BOSS</u> 1997-01-13 (M) LOI ST559823 - lemon</p> 	<p><u>RADENTIS SBRANCO</u> 1991-07-01 (M) LOI ST448908 (CH IB, Ch. Int. Lav.) - lemon</p> 	<p><u>RADENTIS BORG</u> 1987-04-30 (M) LOI ST350267 (Ch. Int. Lav., CH GQ, Ch. Ital. Lav., Camp. Ripr.) - lemon</p> 
	<p><u>FRANCINI'S MAILA</u> 2002-01-12 (F) LOI LO0285778 - bluebelton</p>	<p><u>ODE DEL SOLE</u> 1993-09-10 (F) LOI ST490145 - liver</p>	<p><u>FRANCINI'S JEFF</u> 1993-04-03 (M) LOI ST479317 (Ch. Ital. Lav., Ch. Int. Lav., Camp. Ripr.) - bluebelton</p> 
		<p><u>FRANCINI'S ITALIA</u> 1994-07-16 (F) LOI ST506099 - bluebelton</p>	<p><u>AMBO DEL VARO</u> 1987-10-04 (M) LOI ST360725 (Ch. Int. Lav.) - lemon</p> 
			<p><u>FRANCINI'S LUCA</u> 1989-07-08 (M) LOI ST404483 (Ch. Ital. Lav., CH GQ, Ch. Int. Lav., Camp. Ripr.) - tricolore</p> 
			<p><u>FRANCINI'S SALLY</u> 1986-01-19 (F) LOI ST325298 (Camp. Ripr.) - bluebelton</p>
			<p><u>FRANCINI'S KIGA</u> 1986-02-09 (M) LOI ST325299 (Ch. Int. Lav., CH GQ, Ch. Ital. Lav., Camp. Ripr.) - bluebelton</p> 
			<p><u>FRANCINI'S MELODY</u> 1989-07-08 (F) LOI ST404486 - bluebelton</p>

[ [Lien...](#) ] / Eleveur : FABBRI ORLANDO / Propriétaire : VERUCCHI GIORGIO  
Puce : 380260040036080  
Estimation des points au pédigree : 11

## Taux de consanguinité (estimation) : 16.4 %

RADENTIS BOSS (2 X 2) : 0.133911  
RADENTIS SBRANCO (3,5 X 3) : 0.008362  
ODE DEL SOLE (3,5 X 3) : 0.008240  
DUN DEL MESCHIO (6,7,7,7,8,8,8,8,8,8,8 X 6,6,6,7,7,7,8,8,8,8,8) : 0.005463  
DECOR LOT (6,6,6,6,7,7,7,8,8,8,8,8 X 6,6,6,6) : 0.003662  
AMBO DEL VARO (4,6,6 X 4) : 0.002045  
RADENTIS GIAN (5,5,7,7,7 X 5,5) : 0.001556  
LEM DEL RESEGONE (8 X 6,6,7,7,7) : 0.000427  
TRUEBA DELLA FAGIANA (8,8 X 8,8,8,8,8) : 0.000122  
CRISMANI OLAF (7,8,8,8,8 X 7,7,7,8,8,8,8) : 0.000122  
ARTU (8 X 8,8,8,8) : 0.000092  
LINDO 3 DI CEREIA (8,8 X 8,8,8) : 0.000061  
MUR (7,8 X 7) : 0.000061

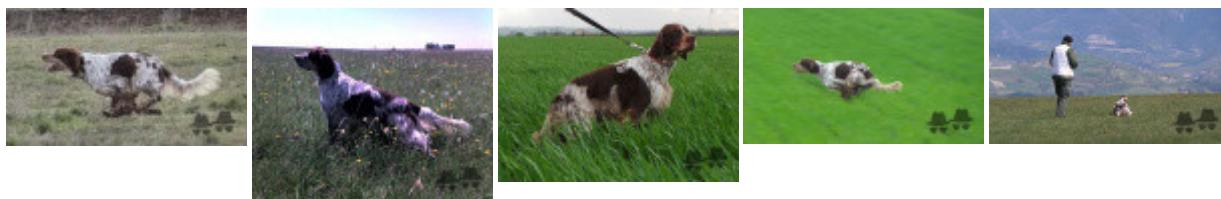


## Résultats concours

Lieu	Date	Type	Epreuve N°	Juge	Conducteur	Qualif
IT <u>L'AQUILA</u> Ouvert	2013-07-05	caille	couple 1	VERDIANI PAOLO/BERLINGOZZI PAOLO/TORTORA NATALE		3 EXO
Total des points <a href="#">Challenge Setter-anglais.fr 2013</a>						
IT <u>COLFIORITO</u> Ouvert	2014-06-14	caille	couple 1	NOBILE OLIVIANO/GAGGI VITALIANO/BERLINGOZZI PAOLO		TB
IT <u>COLFIORITO</u> Ouvert	2014-06-15	caille	couple 1	PACIONI SANDRO/SPEZIA ARTEMIO/BOVICELLI AMEDEO		TB
Total des points <a href="#">Challenge Setter-anglais.fr 2014</a>						
HR <u>ZARA</u> Ouvert	2015-11-09	P	couple 3	ZANETTI GUGLIELMO/ROSA RICCARDO		CQN
IT <u>ALESSANDRIA</u> Ouvert	2015-12-13	P	couple 3	BANDA MARIO/CAMMI ANGELO		1 EXO
Total des points <a href="#">Challenge Setter-anglais.fr 2015</a>						
IT <u>SAN GIOVANNI DI QUERCIOIA</u> Spéciale	2016-08-19	Gibier Naturel	couple 2	BONACINA ANGELO/BALDUCCI FRANCESCO		TB
Total des points <a href="#">Challenge Setter-anglais.fr 2016</a>						

Total des points

Coefficients : solo x1, couple x2 / GT x1, GN x2, GS (bécasse, bécassine) x2, GS montagne x3, Printemps x2, Grande Quête x4



Note : les données ne sont pas garanties. Elles ont été entrées par les membres sans garantie d'exactitude.

