

**DIAMANT DU BIEF JOLI**

2008-05-19 (M) LOF 198706/33114

Couleur : Noir. PBI.Env.Mou. (bluebelton) / Dyspl. : B  
[fiche affixe](#)hosted by [setter-anglais.fr](#)

Père

**ROONEY DEL SARGIADAE**

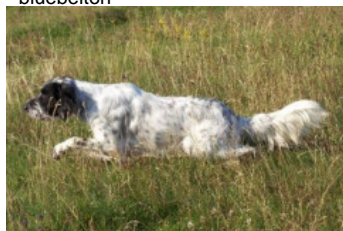
2004-06-11 (M)







LOI LO04120540

(Ch GQ, Camp. Ital. Assol., Camp. Ital. Lav.,

Camp. Int. Lav.)

- bluebelton

**BIG JIM** 2000-12-01 (M) LOI  
LO0188207 (CH GQ, Ch. Int. Lav., Camp.  
Ripr., Ch. Ital. Lav.) - liver**LERRY** 1997-02-14 (M) LOI  
ST555862 (Ch GQ, Ch IT) - bluebelton**RADENTIS TANGA** 1998-09-15 (F)  
LOI LO9958147 - lemon**ARNO** 1988-04-17  
(M) LOI ST374735  
(Ch. Int. Lav., Camp.  
Ripr., Ch. Ital. Lav.) -  
lemon**PICENUM UNGA**  
1990-10-02 (F) LOI  
ST430406 (CH GQ) -  
liver**RADENTIS  
SBRANCO**  
1991-07-01 (M) LOI  
ST448908 (CH IB, Ch.  
Int. Lav.) - lemon**BESSY** 1995-02-10 (F) LOI ST515746  
- lemon**CASSIA** 2002-03-19 (F) LOI  
LO02125347 - lemon**FIERO** 1996-08-10 (M) LOI ST551356  
(CHGQ, Ch ITF, Ch IB, Ch ITT) - lemon**ARNO** 1988-04-17  
(M) LOI ST374735  
(Ch. Int. Lav., Camp.  
Ripr., Ch. Ital. Lav.) -  
lemon**INDIRA** 1990-06-01  
(F) LOI ST423625 (Ch  
IT) - lemon**CASSIA** 1994-06-19 (F) LOI  
ST507935 - lemon**CASMIR** 1988-03-27 (M) LOI  
ST370620 - bluebelton**AKIRA DEL VARO** 1987-10-04 (F)  
LOI ST360728 - lemon

<p>Mère</p> <p><b>SAIDA DE MALAUSE</b> 2001-01-01 (F) LOF 157494/29418 (CHITF -CHTGS -CHP -CHA -TR) - bluebelton</p> 	<p><b>IROCKY DES BERGES DE LA GÉLINE</b> 1993-06-20 (M) LOF 120187/20274 (TR,CH GQ) - bluebelton</p> 	<p><b>FRANCINI'S ROCKY</b> 1989-02-25 (M) LOI ST409893 (Ch. Int. Lav., Ch. Ital. Lav.) - bluebelton</p> 	<p><b>FRANCINI'S ASTON</b> 1986-01-19 (M) LOI ST325293 (Camp. Ripr., Ch. Int. Lav., Ch. Ital. Lav.) - bluebelton</p>
	<p><b>MARDI DE MALAUSE</b> 1996-11-30 (F) LOF 136011/25226 - lemon</p>	<p><b>GUESTY DE LA MAZORRA</b> 1991-08-13 (F) LOF 117192/19292 (Tr GQ) - bluebelton</p>	<p><b>FRANCINI'S ODETTTE</b> 1984-10-26 (F) LOI ST301903 (Camp. Ripr.) - bluebelton</p>
		<p><b>JAZZ DES BERGES DE LA GÉLINE</b> 1994-07-22 (M) LOF 125053/18963 (TR) - lemon</p>	<p><b>DEA DU MAS DES CHÈVRES</b> 1988-10-14 (F) LOF 97291/16701 - bluebelton</p> 
		<p><b>DIVA</b> 1986-05-05 (F) LOF 91491/13448 (TR) - lemon</p>	<p><b>FRANCINI'S SULTANO</b> 1992-01-02 (M) LOI ST455529 (Ch. Int. Lav.) - tricolore</p> 
			<p><b>GUESTY DE LA MAZORRA</b> 1991-08-13 (F) LOF 117192/19292 (Tr GQ) - bluebelton</p>
			<p><b>TELEX</b> 1982-01-02 (M) LOI ST240608 (Camp. Ripr.) - bluebelton</p> 
			<p><b>DIDA</b> 1979-03-17 (F) LOI ST149227 - bluebelton</p>

Eleveur : MOESCH FREDERIC / Propriétaire : Emmanuel Caille

Cotation : 1

Puce : 250269602282559

Sang italien (estimation) : 100 %

Estimation des points au pédigrée : 43

## Taux de consanguinité (estimation) : 1.2 %

**DUN DEL MESCHIO** (7,7,7,7,8,8,8,8,8,8,8 X 6,7,7,7,7,8,8) : 0.006836

**OLAF DEL TRE PONTI** (6,6 X 5,6,7) : 0.003418

**LEM DEL RESEGONE** (6,8,8 X 6,7) : 0.001099

**ARTU** (8,8,8 X 7,8,8,8) : 0.000275

**DAGA** (8,8 X 7,8) : 0.000183

**DERK** (7,8,8 X 8) : 0.000122

**CRISMANISLY** (8 X 8,8) : 0.000031

**ARNO IL DIVAL D'IDICE** (8 X 8) : 0.000031



## Résultats concours

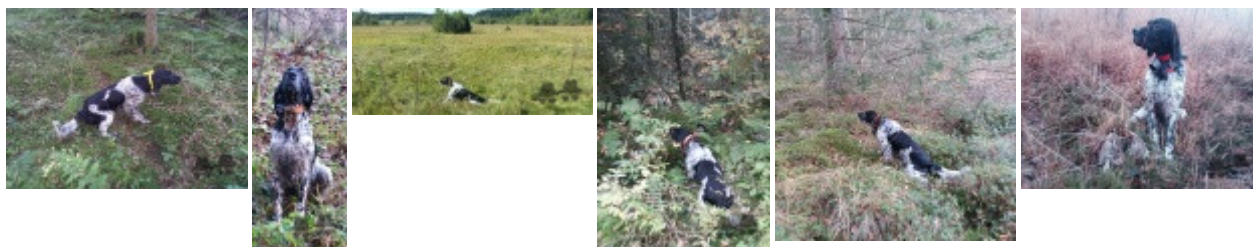
Lieu	Date	Type	Epreuve N°	Juge	Conducteur	Qualif. Pts
FR <b>LEVIER</b>	2011-10-29	Bécasse solo	1	REYMOND SERGE		CACT 24
FR <b>LEVIER</b>	2011-10-30	Bécasse solo	1	ROGGERS ANDREAS		CACT 24
FR <b>VASSIVIERE</b>	2011-11-11	Bécasse solo	7	BERNIOLLES MAX		1 EXC 20
Total des points Challenge Setter-anglais.fr 2011						68
FR <b>VERNEUGHEOL</b>	2012-11-07	Bécasse couple	1	DUPUY JEAN-CLAUDE, HUPE YVES		1 EXC 40
Total des points Challenge Setter-anglais.fr 2012						40
FR <b>Levier</b>	2014-10-25	Bécasse couple	1	Martin - Duchein	CAILLE EMMANUEL	1 EXC 40
Total des points Challenge Setter-anglais.fr 2014						40
Total des points						148
Coefficients : solo x1, couple x2 / GT x1, GN x2, GS (bécasse, bécassine) x2, GS montagne x3, Printemps x2, Grande Quête x4						

## Résultats expositions

Lieu	Date	Classe	Juge	Qualif. Pts
FR <b>BELFORT (SPE)</b>	2012-05-05	COM	VAGNE ROBERT	2 EXC 9
FR <b>Belfort Exposition Canine Nation</b>	2012-05-06	COM	Robert Vagne	2 EXC 9

Total des points

18



Note : les données ne sont pas garanties. Elles ont été entrées par les membres sans garantie d'exactitude.