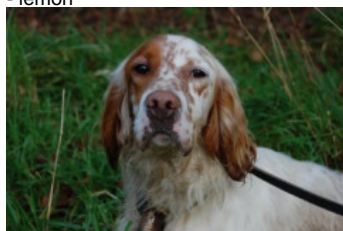
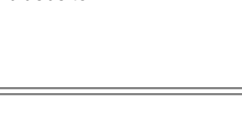
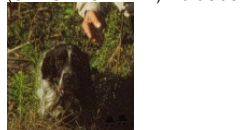
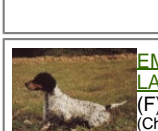
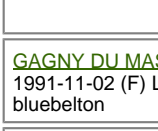
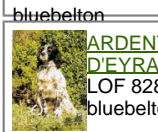
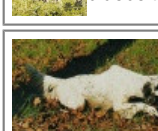


**EVEN DE SANDIE LANDES**

2009-05-26 (M) LOF 205772

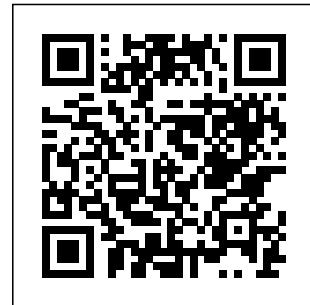
Couleur : Noï. PBI.Env.Mou. (bluebelton)

[fiche affiche](#)Père  
**COCA DE SANDIE LANDES**2007-07-08 (M)  
LOF 193008/32359  
- lemon**RAMSÈS DE LA BATTUE EN LANDES** 2000-05-17 (M) LOF 154875/24781 (TR) - lemon**SHERPA dit TESS** 2002-10-03 (F)  
LOF 177360/32805 - lemon**PIF DE LA PLAINE DE RIVIÈRE dit POLO** 1999-09-19 (M) LOF 151073/24948 (CHA CHP TRGQ) - bluebeltonMère  
**VÉNUS DE LA STORIA**2004-03-03 (F)  
LOF 174572/33369  
- bluebelton**SWALI DE DABARBARA** 2001-07-13 (F) LOF 161304/30943 - bluebelton**JERK DE L'ECHO DE LA FORET** 1994-04-13 (M) LOF 122335/18334 (Ch P A) - lemon**JADE** 1994-05-05 (F) LOF 123895/23243 (TAN) - lemon**GARBUNO-KO EDER** (M) LOE 942045**PALOMA DEL URUMEA** (F) LOE 1147717**ISARD DES RIVES DU HAOU** 1993-01-03 (M) LOF 116789/17126 (CH.T. TR) - bluebelton**IÉNA DU MAS D'EYRAUD** 1993-07-02 (F) LOF 119924/21472 - bluebelton**GOLAN DU MAS D'EYRAUD** 1991-11-02 (M) LOF 110913/16632 (CHA CHP CH.T. TR) - bluebelton**MAYA DE DABARBARA** 1996-08-17 (F) LOF 135047/26043 (TR) - bluebelton**HULCK DU VAL D'AUTAN** 1992-01-01 (M) LOF 112046/16094 (CHP CH.T. TR) - lemon**EMMA DE L'ECHO DE LA FORET** 1989-03-05 (F) LOF 98395/17214 (Ch P. Ch QC Reconnue Trialier) - tricolore**ECTO DU GUÉ DE BLANQUETAQUE** 1989-01-20 (M) LOF 98008/14545 - bluebelton**HERMES DU TUC AUX MORDOREES** 1992-03-30 (F) LOF 112633/20059 (TAN) - tricolore**POLDI** (M) LOE 7520709**ROVAL HETHER** 1996-03-01 (F) LOE 911367 - bluebelton**NIO DELLA BASSANA** 1995-05-15 (M) LOE 0888374 - lemon**OLGA DEL URUMEA** (F) LOE 981621**COOL DE CODORNIS** 1987-08-02 (M) LOF 92622/12503 (CH IT, CH GQ) - bluebelton**BLUE** 1986-10-01 (F) LOF 89306/13707 (TR, CH T) - bluebelton**BONZAÏ DU CLOS DES GRIVES** 1986-05-28 (M) LOF 86878/11205 (Ch QFS QFC T) - tricolore**GAGNY DU MAS D'EYRAUD** 1991-11-02 (F) LOF 110915/19239 - bluebelton**GAETANO DEL BINARIO** 1987-06-09 (M) LOI ST356411 (Camp. Int. Lav (Ch IT), Camp. Ital. Lav., Camp. Trialler (Ch GQ)) - bluebelton**ARDENTE DU MAS D'EYRAUD** 1985-06-06 (F) LOF 82818/12265 (CHGQ TR) - bluebelton**HARO DU CLOS SAINTE CATHERINE** 1992-05-15 (M) LOF 113329/16657 (TR, CH A, CH P, CH T) - bluebelton**CYRIA DE LEDIGNAN** 1987-10-05 (F) LOF 93283/20721 - lemon

Eleveur : SEMONIN SANDRINE  
Puce : 250269201007814  
Sang italien (estimation) : 60 %  
Estimation des points au pédigrée : 15

## Taux de consanguinité (estimation) : 1.2 %

ALMER (6,6 X 5,5,6) : 0.004883  
ARO (7,7,7 X 6,6,6,7) : 0.001343  
TELEX (7,7 X 5,8) : 0.000977  
UVA DE CODORNIS (6 X 5) : 0.000977  
COW BOY DES RIVES DE L'ESTRIGON (5 X 6) : 0.000977  
DUN DEL MESCHIO (8,8,8,8,8 X 7,8,8,8,8) : 0.000916  
BOI (6 X 6) : 0.000488  
TERKA DES SEPT PROVINCES (6 X 6) : 0.000488  
BASSINO (6,6 X 7) : 0.000244  
LEM DEL RESEGONE (8,8,8 X 7,7,8,8) : 0.000214  
TIANE DU RIO COROLLAN (8 X 7,7,8) : 0.000153  
RUBIS DU FORT LUGDUNUM (8 X 7,7,8) : 0.000153  
RAMSES II DE KERFEUIL (6 X 8) : 0.000122  
FRANCINI'S TROL (8 X 7) : 0.000061  
ZAR DEGLI ODDO (8,8 X 7) : 0.000061  
NATO DE LAURENCIA (8 X 7) : 0.000061  
UBI DE KER HULEN (8 X 7) : 0.000061  
GEK (8,8 X 8) : 0.000031  
JUANA DE CAUSSE ET BRUYERE (8,8 X 8) : 0.000031  
QUACTUS DE RIADE (8 X 8) : 0.000031



Note : les données ne sont pas garanties. Elles ont été entrées par les membres sans garantie d'exactitude.