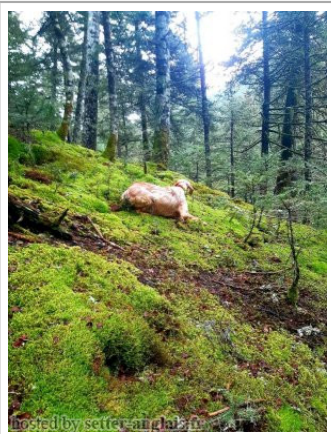


**ARMANDO dit DEKO**

2018-09-10 (M) BEK 169179  
Couleur : White orange



Père  
**DER SIRTOUQ**  
2011-03-29 (M)  
BEK 110077  
- White orange

**BESINO'S PANTHOS** 2007-08-15 (M)  
BEK 075540 (CH GQ, CH IT) - bluebelton



**ASIA SIRTOUQ** (F) BEK 055525 -  
White orange

**KAPO'** 2003-11-10 (M) LOI  
LO0439835 (Ch IT GQ) - bluebelton



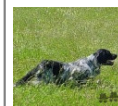
**TZOUMAKA ANIMUS ILIA** (F) BEK  
059052 - tricolore



**SENECA DE L'EL BALDIO**  
2001-06-09 (M) LOE 1251476 - lemon



**KRIONERIOU LITO** (F) BEK 036305 -  
bluebelton



**NERO** 1997-03-29 (M)  
LOI LO9817889 (Ch T, Ch  
GQ) - bluebelton

**KYBA** 1998-01-01 (F) LOI  
LO98118951 - lemon

**TUTLRAJKAL** (M) BEK 058772

**TZOUMAKA ANIMUS MANIA** (F) BEK  
032242 - bluebelton



**RADENTIS D'ESPANA**  
1995-05-22 (M) LOE  
990823 (Ch IT B, Ch GQ)  
- lemon

**ROSY** (F) LOE 1245110

**MINOAS** (M) BEK 19482

**LICABETTUS OLYMBIA** (F) BEK  
025874

Mère  
**LARA DI MONTE PATRAS**  
2014-03-25 (F)  
BEK 136458  
- White orange

**DON SIRTOUQ** 2011-03-29 (M) BEK  
110076 - white orange



**OLA DIANA GRADACKA** (F) BEK  
117178 - bluebelton

**BESINO'S PANTHOS** 2007-08-15 (M)  
BEK 075540 (CH GQ, CH IT) - bluebelton



**ASIA SIRTOUQ** (F) BEK 055525 -  
White orange

**OSCAR DEL ZAGNIS** 2002-09-22 (M)  
LOI LO0370026 (Camp. Ital. Lav.) -  
tricolore



**DENIESE DIANA GRADACKA**  
2006-05-08 (F) JR701093ES -  
bluebelton



**KAPO'** 2003-11-10  
(M) LOI LO0439835  
(Ch IT GQ) - bluebelton



**TZOUMAKA ANIMUS  
ILIA** (F) BEK 059052 -  
tricolore



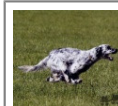
**SENECA DE L'EL  
BALDIO** 2001-06-09  
(M) LOE 1251476 -  
lemon

**KRIONERIOU LITO** (F) BEK 036305 -  
bluebelton



**BUL DEL ZAGNIS** 1994-07-21  
(M) LOI ST531735 (Ch. Ital. Lav.) -  
liver

**YAGA DEL ZAGNIS** 1997-08-11 (F)  
LOI LO9832940 - tricolore



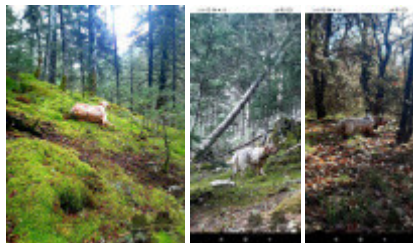
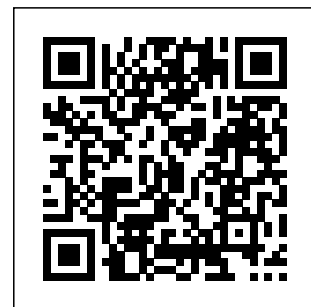
**AZOR** 2001-03-29 (M)  
LOI LO01115312 (Ch GQ)  
- bluebelton

**ANIA DIANA GRADACKA** 2004-06-16  
(M) JR700662JR

Eleveur : Roumeliotis George / Propriétaire : Koyretas Kostas  
Sang italien (estimation) : 91 %  
Estimation des points au pédigrée : 14

## Taux de consanguinité (estimation) : 13.9 %

ASIA SIRTOUE (2 X 3) : 0.064423  
BESINO'S PANTHOS (2 X 3) : 0.063049  
RADENTIS GIAN (6,7,7,7,7 X 6,7,8,8,8,8,8) : 0.002075  
GUFO DI VAL DI CHIARA (5 X 5,6,8) : 0.001953  
DECOR LOT (7,7,7,8,8,8,8,8,8,8 X 7,7,8,8,8) : 0.001831  
NEGUS (6,6 X 6,7,7,7,8,8) : 0.001465  
RADENTIS BORG (6,6,6,6 X 7,7,7,7) : 0.001465  
NERO (4 X 5,7) : 0.000977  
RADENTIS RAISSA (6,6 X 7,7) : 0.000488  
NOAH DEL DIANELLA (6 X 7,7) : 0.000305  
FRANCINI'S LUCA (7 X 6,8,8) : 0.000305  
DUN DEL MESCHIQ (8,8 X 7,8,8,8) : 0.000275  
OLAF DEI TRE PONTI (7,7 X 8,8,8) : 0.000244  
FRANCINI'S ASTON 1 (7 X 7,7,8) : 0.000122  
LEM DEL RESEGONE (7,8 X 8,8) : 0.000092  
FRANCINI'S RAS (8 X 7,8) : 0.000092  
DEM (8,8 X 7) : 0.000061  
MERA DELL ORSONE (7 X 8,8) : 0.000061  
RADENTIS DIDO (7,8,8,8 X 8) : 0.000031  
ROVAL MOZART (7,8 X 8) : 0.000031



Note : les données ne sont pas garanties. Elles ont été entrées par les membres sans garantie d'exactitude.