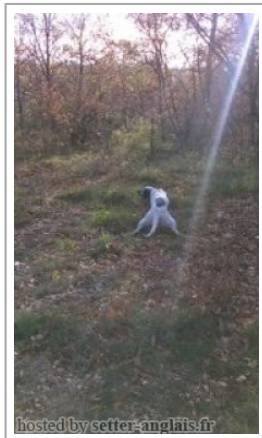


**HATY DES FORÊTS CORRÉZIENNES**

2012-08-20 (M) LOF 225315/38522

Couleur : Noï.PBl.Env (bluebelton) / Titres : TAN / Dyspl. : C  
[fiche affixe](#)

<p>Père</p> <p><b>ANGIE DES FORÊTS CORRÉZIENNES</b> 2005-05-26 (M) LOF 183668/29590 (CHP) - lemon</p>	<p><b>SMART DU SENTIER DES LUTINS</b> 2001-06-23 (M) LOF 159945/25745 (CHP TRGQ) - bluebelton</p>	<p><b>NASH DU POULIT SAN DANIS</b> 1997-01-01 (M) LOF 136341/25088 (TR CHP CH.T. CHITF CHP CHT. CHIT. CH.T. CHITF / CHBE.B CHES.B) - bluebelton</p>	<p><b>JORDY DE CODORNIS</b> 1994-01-05 (M) LOF 121290/18225 (TR) - bluebelton</p>
	<p><b>OFIRA</b> 1998-01-08 (F) LOF 148825/26602 (CHP TR) - lemon</p>	<p><b>LIZA DU SENTIER DES LUTINS</b> 1995-07-19 (F) LOF 128401/22824 (CH P) - tricolore</p>	<p><b>HUSSARD DU VAL D'AUTAN</b> 1992-01-01 (M) LOF 112047/16229 (Ch T P- T GQ) - tricolore</p>
<p>Mère</p> <p><b>ANETH DES FORÊTS CORRÉZIENNES</b> 2005-07-30 (F) LOF 184210/36285 - bluebelton</p>	<p><b>SOUKY DES FORÊTS CORRÉZIENNES</b> 2001-08-27 (M) LOF 163749/26526 (TR GQ, CH P) - bluebelton</p>	<p><b>CICQ DELL'ABAZIA</b> 1993-07-28 (M) LOI ST492509 (Ch. Ital. Lav.) - lemon</p>	<p><b>ZED</b> 1984-05-12 (M) LOI ST290096 (Camp. Ripr.) - lemon</p>
	<p><b>UKRAINE DES FORÊTS CORRÉZIENNES</b> 2003-03-10 (F) LOF 171034/33875 (TAN) - liver</p>	<p><b>LARA</b> 1995-03-01 (F) LOI ST518663 - liver</p>	<p><b>NUBA</b> 1992-07-14 (F) LOI ST473833 - bluebelton</p>
	<p><b>LOUTS DU RATOUNET</b> 1995-09-12 (M) LOF 130184/21327 (Tr GQ) - bluebelton</p>	<p><b>ALINA</b> 1990-06-25 (F) LOI 426672 - tricolore</p>	<p><b>GEX DU VAL DU RUTH</b> 1991-08-30 (M) LOF 111219/15890 (TR GQ) - lemon</p>
	<p><b>PISTACHE DES FORÊTS CORRÉZIENNES</b> 1999-08-30 (F) LOF 152539/28912 - bluebelton</p>	<p><b>CHITA DU CLOS DES GRIVES</b> 1987-10-14 (F) LOF 93366/15272 (Tr. GQ) - bluebelton</p>	<p><b>JUMPER DES COUSTILLES</b> 1994-05-31 (M) LOF 124147/18958 (TR, CH P) - bluebelton</p>
	<p><b>BRIDGE</b> 1999-04-06 (M) LOI LO006403 - bluebelton</p>	<p><b>REBECHENSIS MORI</b> 1993-08-30 (M) LOI ST483681 - liver</p>	<p><b>DIANA</b> 1997-04-05 (F) LOI LO98126264 - bluebelton</p>
	<p><b>LUCIE</b> 1995-03-01 (F) LOF 140372/24472 - liver</p>	<p><b>NUGGETT</b> 1992-07-14 (M) LOI ST473829 - liver</p>	<p><b>ALINA</b> 1990-06-25 (F) LOI 426672 - tricolore</p>

Eleveur : SOURIE JEAN-MICHEL / Propriétaire : Gaillard pierre (0563959017, Pierregaillard82210@orange.fr)

Taille : 59 cm

Cotation : 1

Tatouage : 2HCW530

Sang italien (estimation) : 82 %

Estimation des points au pédigrée : 32

## Taux de consanguinité (estimation) : 6.9 %

OFIRA (2 X 4) : 0.034424

NUGGETI (4 X 4,6) : 0.008179

ALINA (4 X 4,6) : 0.007812

DUN DEL MESCHIO (7,7,7,7,7,8,8 X 7,7,7,7,8,8,8,8,8,8) : 0.003967

DECOR LOT (6,6 X 5,6,6,6,8,8) : 0.003906

SINDI (5,5 X 5,7,7,7) : 0.002930

RADENTIS GIAN (5,5 X 5,7,7) : 0.002075

ZED (4,6 X 6,6,8) : 0.001953

ARQ (7,7,7 X 6,6) : 0.001465

DEM (6 X 6,8) : 0.000610

CORMOR PRESCA (7,7 X 7,7,8,8) : 0.000488

UNE BELLE DE KERFEUIL (6 X 6) : 0.000488

LEM DEL RESEGONE (8,8 X 7) : 0.000122

JOKER DU MONT BILY (7,7 X 7) : 0.000122

DAGA (8,8 X 8,8) : 0.000061

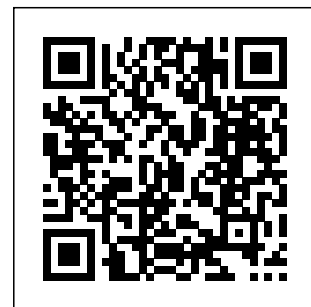
IVA DE KERFEUIL (7,8 X 8) : 0.000061

MARO DEL BALDIN (8 X 7) : 0.000061

PACHA DE LAURENCIA (7 X 8) : 0.000061

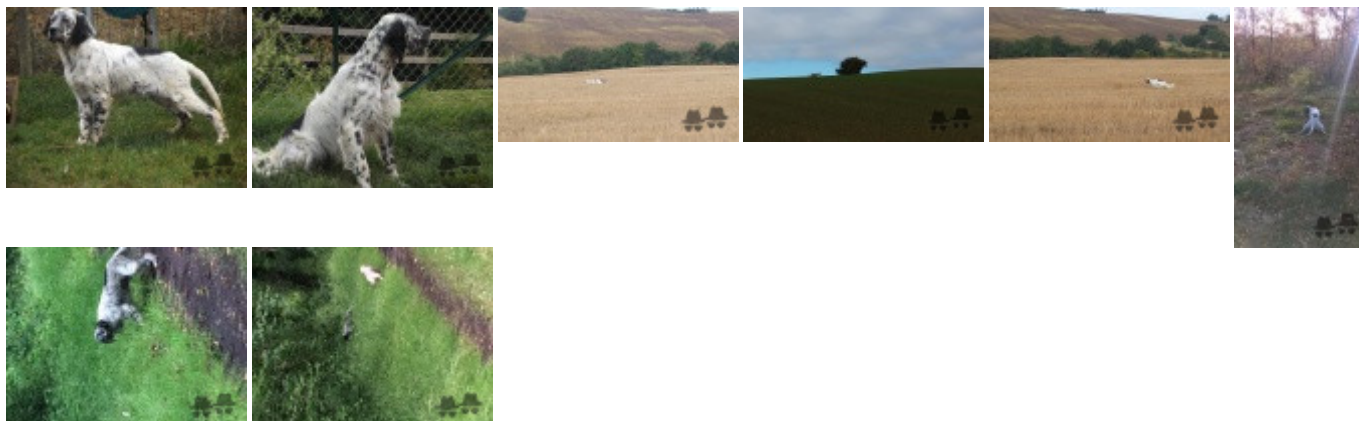
DICH DI VAL DIDICE (8 X 8) : 0.000031

NINIA DU VAL D'ARRY (8 X 8) : 0.000031



## Résultats expositions

Lieu	Date	Classe	Juge	Qualif.	Pts
FR <u>Agen Exposition Canine Nationale</u>	2013-05-19	CPM	Camille Witzmann	PROMETTEUR	0
Total des points					0



Note : les données ne sont pas garanties. Elles ont été entrées par les membres sans garantie d'exactitude.