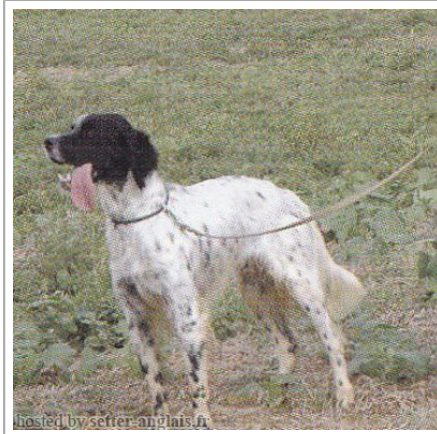


VALDO DE LA CHATAIGNERAIE D'ARGENT

2004-06-14 (M) LOF 176950/ 29134

Couleur : Noi.PBl.Env (bluebelton) / Dyspl. : B
[fiche affixe](#)

Père
MOÏSE DU COL DE LA PLANETE
1996-05-19 (M)
LOF 132480/21321
(TR, CH P)
- bluebelton



ETNA DE MALAUSE 1989-11-04 (M)
LOF 102048/14159 (TAN) - bluebelton



HELOISE DU CAP D'ANTIBES
1992-04-20 (F) LOF 112777/19842
(TR, CH P) - bluebelton



BONZAI DU CLOS DES GRIVES
1986-05-28 (M) LOF 86878/11205 (Ch
QFS QFC T) - tricolore



CADIE DE CODORNIS 1987-08-02 (F)
LOF 92624/15325 - bluebelton

FEELING DU CAP D'ANTIBES
1990-06-21 (M) LOF 104648/15138
(TR) - bluebelton

DEA DU CAP D'ANTIBES 1988-07-18
(F) LOF 96421/15377 (TR) - bluebelton

TELEX 1982-01-02
(M) LOI ST240608
(Camp. Ripr.) -
bluebelton



VODKA DU CLOS DES GRIVES
1984-01-01 (F) LOF 77834/11849 (TR)
- tricolore

ALMER
1984-04-03
(M) LOF
81739/9431
(CHQFS CHQFC
CHCPC TR) - bluebelton









UVA DE CODORNIS 1983-06-19 (F)
LOF 76104/11095 (TR) - lemon

ALMER
1984-04-03
(M) LOF
81739/9431
(CHQFS CHQFC
CHCPC TR) - bluebelton

UMEA DU CAP D'ANTIBES
1983-06-03 (F) LOF
76255/10571 (Ch QFC CPS IT
Trialer) - bluebelton

DECOR LOT
1978-09-22 (M) LOI
ST143178 (Ch IT, Ch
T, CH GQ) - bluebelton

UTELLE DU CAP D'ANTIBES
1983-06-03 (F) LOF 76256/11184 -
tricolore

<p>Mère</p> <p>REINE DE LA CHATAIGNERAIE D'ARGENT 2000-03-25 (F) LOF 153047/28959 - bluebelton</p>	<p>HINDY DE L'ARTZ 1992-05-07 (M) LOF 114200/16433 (TR) - bluebelton</p> 	<p>BONZAÏ DU CLOS DES GRIVES 1986-05-28 (M) LOF 86878/11205 (Ch QFS QFC T) - tricolore</p> 	<p>TELEX 1982-01-02 (M) LOI ST240608 (Camp. Ripr.) - bluebelton</p> 
	<p>LIADI DE LA CHATAIGNERAIE D'ARGENT 1993-10-19 (F) LOF 120718/021773 - tricolore</p>	<p>CALY DU VIEUX SAULE 1987-07-26 (F) LOF 92322/14417 (CHQC TR) - bluebelton</p> 	<p>VODKA DU CLOS DES GRIVES 1984-01-01 (F) LOF 77834/11849 (TR) - tricolore</p>
	<p>FANZY DE MALAUSE 1990-09-08 (M) LOF 106186/15507 (CH P) - bluebelton</p> 	<p>CYCLONE DU VIEUX SAULE 1987-07-26 (M) LOF 92317/12254 (CHP CHITF TR) - bluebelton</p> 	<p>GIPSY DEL SULPICIO 1984-05-29 (F) LOF 85360/12025 (Ch Italie T) - bluebelton</p>
	<p>CLARA DU CLOS DES GRIVES 1987-10-14 (F) LOF 93362/14619 (CH P) - bluebelton</p>	<p>BALI DE LA DORMERIE 1986-06-22 (F) LOF 88133/13418 - lemon</p>	<p>DECOR LOT 1978-09-22 (M) LOI ST143178 (Ch IT, Ch T, CH GQ) - bluebelton</p> 
		<p>VANILLE DU CLOS DES GRIVES 1984-01-01 (F) LOF 77835/11848 (CHQFS CHQFC TR) - tricolore</p> 	

Propriétaire : Pierre Barthelemy
Sang italien (estimation) : 75 %
Estimation des points au pédigrée : 26

Taux de consanguinité (estimation) : 8.5 %

BONZAÏ DU CLOS DES GRIVES (3 X 3) : 0.031250
ALMER (4,4 X 4,5) : 0.023438
ARO (5,5,5 X 5,5,5,6) : 0.012695
DECOR LOT (4 X 4,6) : 0.009766
DUN DEL MESCHIO (6,7,7,7 X 6,6,7,7,7,7,8,8) : 0.004211
SANTAL DE LAURENCIA (5 X 5,5) : 0.002075
ARNO II DI VAL D'IDICE (8,8 X 6,7,8,8) : 0.000427
PACHA DE LAURENCIA (7,7,8 X 7,7) : 0.000366
SHARBERRY LILLY (7,7,8,8 X 8,8) : 0.000244
DERK (7,7,8 X 7,8,8) : 0.000214
VAVA DEL TIDONE (8,8,8,8 X 8,8,8,8) : 0.000183
NINIA DU VAL D'ARRY (7,8,8 X 7,7,8,8) : 0.000122
SHARBERRY GLENAHROO (7,7,8 X 8) : 0.000122
ZAR 11 (8 X 7,8,8) : 0.000092
SARA 6 (8 X 7,8,8) : 0.000092
LISSETTE DE LA CORNE (8,8 X 8,8) : 0.000061
QUEROS DU BEC ÉTOILE (8,8 X 8,8) : 0.000061

Résultats expositions

Lieu	Date	Classe	Juge	Qualif.	Pts
FR BRIVELAGAILLARDE	2006-07-23	COM	M. DUCOM Jean-Guy	TB	4
Total des points					4



Note : les données ne sont pas garanties. Elles ont été entrées par les membres sans garantie d'exactitude.



