

JORK DEL BISBINO

(M) LOP LO117873

Couleur : bianco nero marrone (tricolore)

[fiche affixe](#)

hosted by setter-anglais.fr

Père

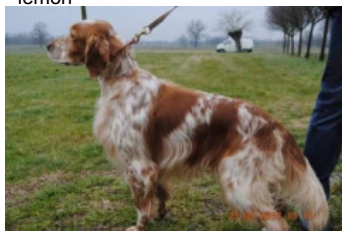
RICO DEL DIPINTI

2007-01-06 (M)

LOI LO0775939

(Ch. Ital. Lavoro, Camp. Tr. (Ch GQ))

- lemon



ULAN DEL TIRSO 2001-06-24 (M)
LOI LO01170093 (Ch. Italiano Lavoro-
Camp. Tr. (Ch GQ) - Camp. Repro.) - lemon



DERRYK 1991-05-10 (M) LOI
ST443351 (Ch GQ) - bluebelton



ROYAL MOZART
1987-03-04 (M) LOI
ST350880 (Ch GQ,
Ch. Int. Lav., Ch. Ital.
Lav., Camp. Ripr.) -

bluebelton

LILLA 1986-06-15 (F) LOI ST339376
(Ch GQ) - bluebelton

AMBO DEL VARO
1987-10-04 (M) LOI
ST360725 (Ch. Int. Lav.) -
lemon

TEA DEL LAGO VERDE 1988-05-01
(F) LOI ST375143 - bluebelton

BIRBA DEL LAGO VERDE
1994-05-06 (F) LOI ST509207 -
bluebelton

JEFF 1995-05-01 (M) LOI ST523086
(Ch. Int. Lav., Ch. Ital. Lav.) - liver tricolore

AFTER 1990-09-01
(M) LOI ST427925
(CH) - tricolore

MARZALE'S ROMINA 2001-10-15 (F)
LOI LO0243398 - lemon








GIOTTINA DI LORO PICENO
1993-01-10 (F) LOI ST480007 -
bluebelton

CLOE 1997-02-18 (F) LOI LO9812233
(Ch. Ital. Lav.) - lemon



PIANIGIANI'S BRIK 1996-03-13 (M)
LOI ST543461 - lemon

ELSA DI VAL DI CHIANA 1995-12-05
(F) LOI ST530833 - bluebelton

<p>Mère</p> <p>ZITA DEL BISBINO 2004-09-03 (F) LOI LO0544583 - bluebelton</p> 	<p>DODGE DEL TIRSO 1998-02-14 (M) LOI LO9942918 (Ch IT IT-T, CHIB, Camp. Tr. (Ch GQ)) - bluebelton</p> 	<p>DERRYK 1991-05-10 (M) LOI ST443351 (Ch GQ) - bluebelton</p> 	<p>ROVAL MOZART 1987-03-04 (M) LOI ST350880 (Ch GQ, Ch. Int. Lav., Ch. Ital. Lav., Camp. Ripr.) - bluebelton</p>
	<p>PIRA DEL BISBINO 1997-04-08 (F) LOI ST560323 - lemon</p> 	<p>ASTRA DEL TIRSO 1992-10-01 (F) LOI ST454300 - lemon</p>	<p>AMBO DEL VARO 1987-10-04 (M) LOI ST360725 (Ch. Int. Lav.) - lemon</p>
	<p>UNI DEL BISBINO 1988-07-26 (M) LOI ST383726 (Ch IT B) - lemon</p> 	<p>ASSIA DEL TIRSO 1992-01-10 (F) LOI ST454303 - lemon</p>	<p>URSULA DEL PRATESI 1986-03-16 (F) LOI ST331214 - lemon</p>
		<p>JEWEL DEL BISBINO 1984-04-09 (F) LOI ST282992 (CH(I)B) - lemon</p> 	<p>ARTU DEL LAGO GIRONDO 1985-06-20 (M) LOI ST316451 (CH IB, Camp. Ripr.) - lemon</p>
		<p>AMBO DEL VARO 1987-10-04 (M) LOI ST360725 (Ch. Int. Lav.) - lemon</p> 	<p>URSULA DEL PRATESI 1986-03-16 (F) LOI ST331214 - lemon</p>

Propriétaire : Faverio Valter (00393358163477, valterfaverio@virgilio.it)
 Puce : 380260040521293
 Sang italien (estimation) : 100 %
 Estimation des points au pédigrée : 35

Taux de consanguinité (estimation) : 7.4 %

DERRYK (3 X 3) : 0.035400
AMBO DEL VARO (4 X 4,4) : 0.016357
DECOR LOT (5,5,6,6,6 X 5,5,6,6) : 0.010742
DUN DEL MESCHIO (7,7,7,7,7,8,8,8,8,8,8,8 X 7,7,7,7,7,7,8,8) : 0.005249
ROVAL MOZART (4,5 X 4) : 0.004028
CRISMANIOLAF (8,8,8,8,8 X 8,8,8,8,8,8,8,8,8,8) : 0.000610
LOPEZ DELLA BASSANA (6 X 6,8) : 0.000610
ALMAR LEDA (8,8,8,8,8 X 8,8,8,8,8,8,8,8) : 0.000305
DAGA (7,8,8 X 7,8,8) : 0.000244
UP DI CEREIA (7,8 X 7,7) : 0.000244
ARNO IL DI VAL D'IDICE (8 X 7,7) : 0.000122
MISS 3 DELLE VALLATE (8,8 X 8,8) : 0.000061



Résultats concours

Lieu	Date	Type	Epreuve N°	Juge	Conducteur	Qualif.	Pts
RS SERBIA Spéciale	2013-11-27	Grande Quête	couple 5	FABBRICOTTI GIUSEPPE/BALDUCCI FRANCESCO/DUSKO SORMAS		EXC	56
RS SERBIA Ouvert	2013-12-05	Grande Quête	couple 1	SESTIC GORAN/FAITAS NICOLAS/JOKSIC MICA		3 EXC	64
Total des points Challenge Setter-anglais.fr 2013							120
RS NIS	2014-11-21	Bécasse	couple 3	BERLINGOZZI PAOLO JASARI TOSOVIC DJORDJE		EXC	28
RS NIS	2014-11-27	Grande Quête	couple 3	JOKSIC LIEPOJA VERDIANI PAOLO		EXC	56
Total des points Challenge Setter-anglais.fr 2014							84
IT CALCINATE Ouvert	2016-03-28	atti. quaglie	couple 1	BONACINA GIUSEPPE		TB	8
Total des points Challenge Setter-anglais.fr 2016							8
Total des points							212
Coefficients : solo x1, couple x2 / GT x1, GN x2, GS (bécasse, bécassine) x2, GS montagne x3, Printemps x2, Grande Quête x4							



Note : les données ne sont pas garanties. Elles ont été entrées par les membres sans garantie d'exactitude.