

**IZTINGORRI POL**

2009-12-21 (M) LOE 1920276

Couleur : Blanco y negro (bluebelton) / Titres : Tr CP, Tr BC, Ch EHFT-13  
[fiche affixe](#)

Père  
**IZTINGORRI SUA**  
2007-10-23 (M)  
LOE 1711165  
(Tr CP, Tr BC, Ch EHFT-14)  
- tricolore



**VIRUS DES SEPT PROVINCES**  
2004-01-26 (M) LOF 176718/28721  
(TR, CH P) - bluebelton



**IZTINGORRI TAN** (F) LOE 1329000 -  
bluebelton



**SAPHIR DU CLOS SAINTE  
CATHERINE** 2001-05-01 (M) LOF  
158958/25561 (TR, CH A) - bluebelton



**POLY DES SEPT PROVINCES**  
1999-07-30 (F) LOF 150830/28240 -  
bluebelton



**IZTINGORRI YUKA** (F) LOE 528414 -  
bluebelton



**MAGIC DE  
KERFEUIL**  
1996-07-11 (M)  
LOF  
134276/21281  
(TR, CH P, CH T) - bluebelton

**NOKIA DU CLOS SAINTE  
CATHERINE** 1997-08-26 (F) LOF  
141337/26120 - bluebelton

**MISTRAL DES SEPT PROVINCES**  
1996-08-29 (M) LOF 135398/20778 -  
bluebelton






**NECHKA DE LA  
PLUME DU  
PÉVÈLE**  
1997-10-21 (F)  
LOF 140941/26410  
- bluebelton

**FRANCINI'S JEFF**  
1993-04-03 (M) LOI  
ST479317 (Ch. Ital. Lav.,  
Ch. Int. Lav., Camp. Ripr.) -  
bluebelton

**DEESSE DU VAL  
D'ARZ** 1988-06-08  
(F) LOF  
95715/15373 (Ch P TR  
CS) - lemon

**URKO DE  
LARRANAZUBI** (M)  
LOE 214989

**SAGU DE URKAMENDI** (F)  
LOE 399310 - bluebelton

<p>Mère <b>BIZKOR</b> (F) LOE 1559575 - Liver</p>	<p><b>LUR</b> (M) LOE 1185685</p>	<p><b>JEFF DE PLAYABARRI</b> (M) LOE 0669037 (Tr (FR96))</p> 	<p><b>LIY OD BENCICA</b> (M) LOE 522104</p>	
		<p><b>DANTZA DE URKAMENDI</b> (F) LOE 0975336</p>	<p><b>FLORIMOND DE RACKLAND</b> 1990-12-12 (M) LOF 107557/17873 (Ch P) - bluebelton</p> 	
		<p><b>ANA DE ITURRIA</b> (F) LOE 1126159</p>	<p><b>RADENTIS D'ESPANA</b> 1995-05-22 (M) LOE 990823 (Ch IT B, Ch GQ) - lemon</p> 	<p><b>ZIRI DE URKAMENDI</b> (F) LOE 0804087</p>
			<p><b>RADENTIS SBRANCO</b> 1991-07-01 (M) LOI ST448908 (CH IB, Ch. Int. Lav.) - lemon</p> 	<p><b>RADENTIS ALA</b> 1994-03-15 (F) LOI ST496649 (Ch T) - lemon</p>
			<p><b>DAS LARRABE -ERDI</b> (F) LOE</p>	<p><b>PALU'</b> 1993-09-04 (M) LOE 662202 (Tr GQ) - lemon</p> 
				<p>inconnu</p>

[ [Lien...](#) ] / Propriétaire : LUIS MAIZ (653 011.482, setterizingorri@yahoo.es)

2013 - Finalista del PSS de Francia.

2013 - Team España in Campeonato de Europa Caza Pratica.

2013 - Ganador del field trial Iraty (becada) y ganador del Trofeo Dama de los Bosques de Euskal Herria.

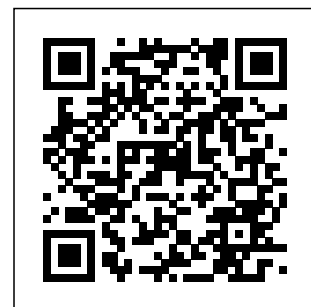
Tatouage : 009935K

Sang italien (estimation) : 66 %

Estimation des points au pédigrée : 36

## Taux de consanguinité (estimation) : 1.8 %

**RADENTIS GIAN** (5,6 X 5,6,6,8,8) : 0.007004  
**DUN DEL MESCHIO** (7,7,7,8,8,8,8,8 X 7,7,8,8,8,8,8,8) : 0.002747  
**SAGU DE URKAMENDI** (4 X 6) : 0.001953  
**URKO DE LARRANAZUBI** (4 X 6) : 0.001953  
**DECOR LOT** (6,7,7 X 6,7,7,7,7,8) : 0.001709  
**LEM DEL RESEGONE** (7,8,8,8 X 7,8,8) : 0.000610  
**RUMBA DES TOUYAS BLANCS** (7 X 6) : 0.000244  
**NANI** (7 X 6) : 0.000244  
**VANI DE MADOLLY'S** (6 X 7,8) : 0.000244  
**RENZO OF UPPERWOOD** (6 X 7,8) : 0.000244  
**LOPEZ DELLA BASSANA** (8 X 7,7) : 0.000122  
**ARO** (8 X 6) : 0.000122  
**MANOS DU PORT OCEAN** (8,8,8 X 8) : 0.000092  
**CRISMANI OLAF** (8,8,8 X 8,8,8) : 0.000092  
**MERA DELL ORSONE** (7,8 X 8) : 0.000092  
**DAGA** (8 X 8,8) : 0.000031



## Résultats concours

Lieu	Date	Type	Epreuve	N°	Juge	Conducteur	Qualif.	Pts
FR <b>TREGARVAN</b>	2012-11-24	Bécasse	couple	3	BERNIOLLES HUPE		2 TB	16
Total des points Challenge Setter-anglais.fr 2012								
FR <b>Fienvillers</b>	2013-03-23	Printemps	solo	6	BERTHELOT		CACT	24
exc prestation autant dans la prise de terrain qu'en style de race. Prend 1 exc point SEF dans la minute sur un labour. Relancé assure un 2eme exc point SEF à 5 min. En fin de parcours termine par un 3eme exc point SEF et toujours dans un style superbe. Que demander de plus ?								
FR <b>Villers Faucon</b>	2013-04-07	Printemps	solo	1	BAUDE		CACT	24
ES <b>Ventas de Retamosa (TOLEDO)</b>	2013-09-13	Gibier Naturel	couple		ANAKABE	LUIS MAIZ	RCACIT	52
RS <b>SERBIA CHAMP. EUROPE GT</b>	2013-10-19	Gibier Naturel	couple			LUIS MAIZ	4 EXC	28
FR <b>Iraty</b>	2013-11-03	Bécasse	couple	3	Vacas - Cornus		CACT	48
Exc parcours avec beaucoup d'entreprise. Action continue tout au long de son parcours qu'il effectue avec un exc style Setter Anglais. En fin de parcours la cloche s'arrête et nous retrouvons le chien à l'arrêt en parfait style setter. Parfaitement sage à l'envol et au feu: c'est le CAC sans problème.								
ES <b>VALONSADERO</b>	2013-11-30	Bécasse	couple		VACAS	LUIS MAIZ	CQN	8
ES <b>VALONSADERO</b>	2013-12-04	Bécasse	couple			LUIS MAIZ	CQN	8
Total des points Challenge Setter-anglais.fr 2013								

192

ES <a href="#">MARCHENA</a>	2014-01-14	Printemps	couple					1 EXC	40
ES <a href="#">QSUNA</a>	2014-02-04	Printemps	couple					3 EXC	32

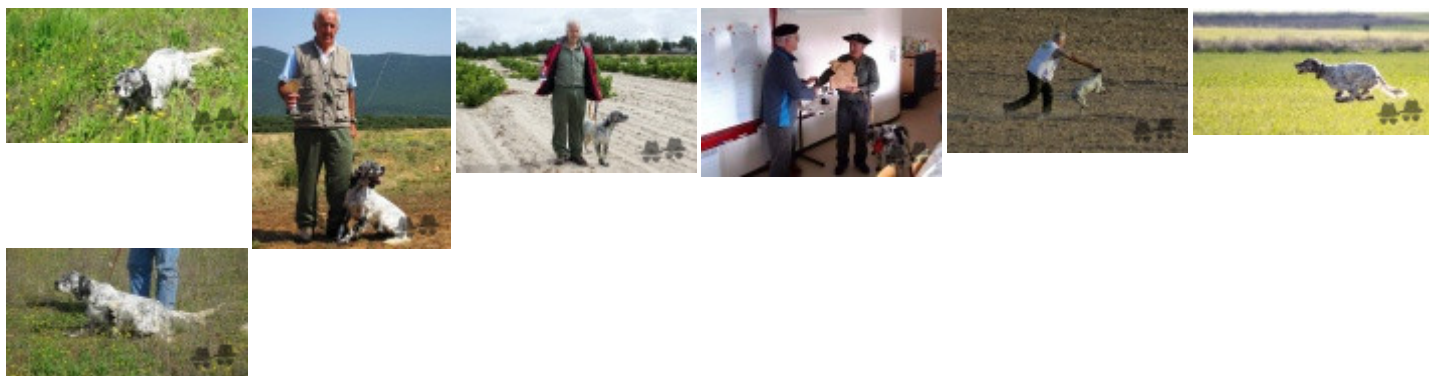
Total des points [Challenge Setter-anglais.fr 2014](#)

72

Total des points

280

Coefficients : solo x1, couple x2 / GT x1, GN x2, GS (bécasse, bécassine) x2, GS montagne x3, Printemps x2, Grande Quête x4



Note : les données ne sont pas garanties. Elles ont été entrées par les membres sans garantie d'exactitude.